

**CLASSIFICAZIONE ACUSTICA  
 DEL TERRITORIO COMUNALE**

ai sensi della Legge Quadro 447/95, D.P.C.M. 14/11/97  
 Legge Regione Marche 28/2001, D.G.R.M. 896/03

Aggiornamento Settembre 2023

COMUNE DI OSIMO

Sindaco:  
 Assessore all'Urbanistica e Patrimonio:  
 Responsabile Unico del Procedimento:

Dott. Simone PUGNALONI  
 Dott.ssa Annalisa PAGLIARECCI  
 Arch. Manuela VECCHIETTI

Tecnici Competenti in Acustica



Stefano VIRGULTI - ENTECA n. 3906  
 Andrea ASCANI - ENTECA n. 3044  
 Paolo CAROTTI - ENTECA n. 3164

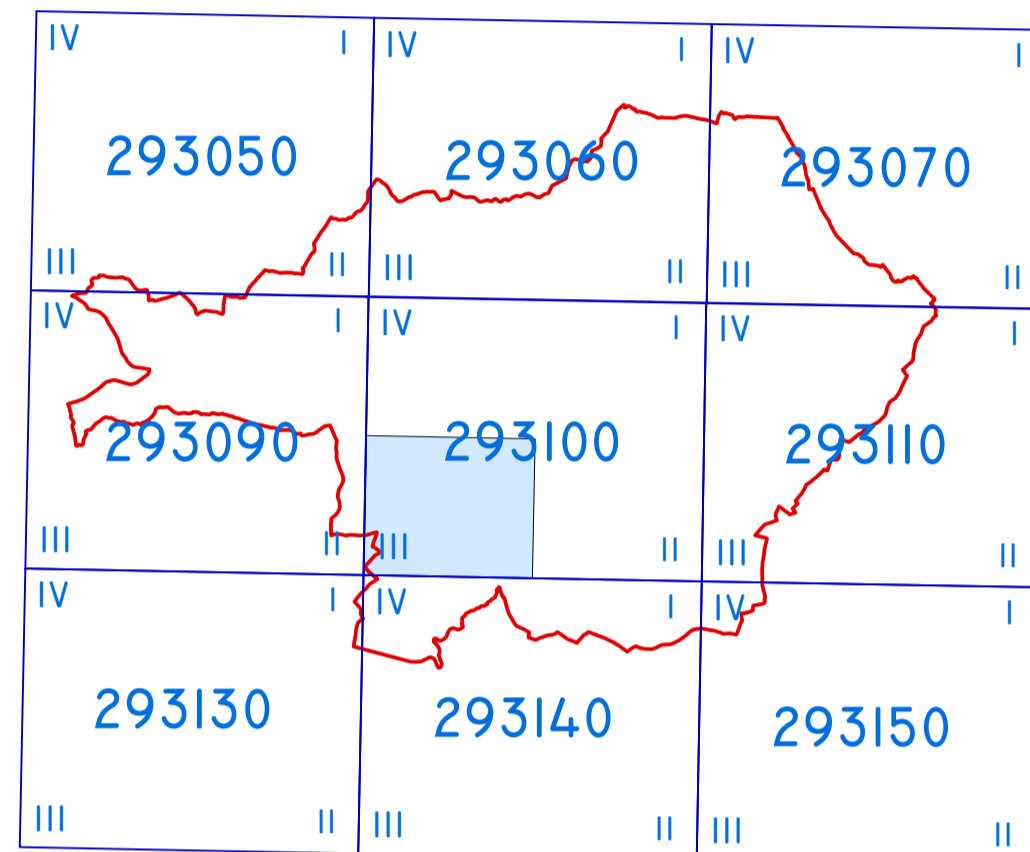
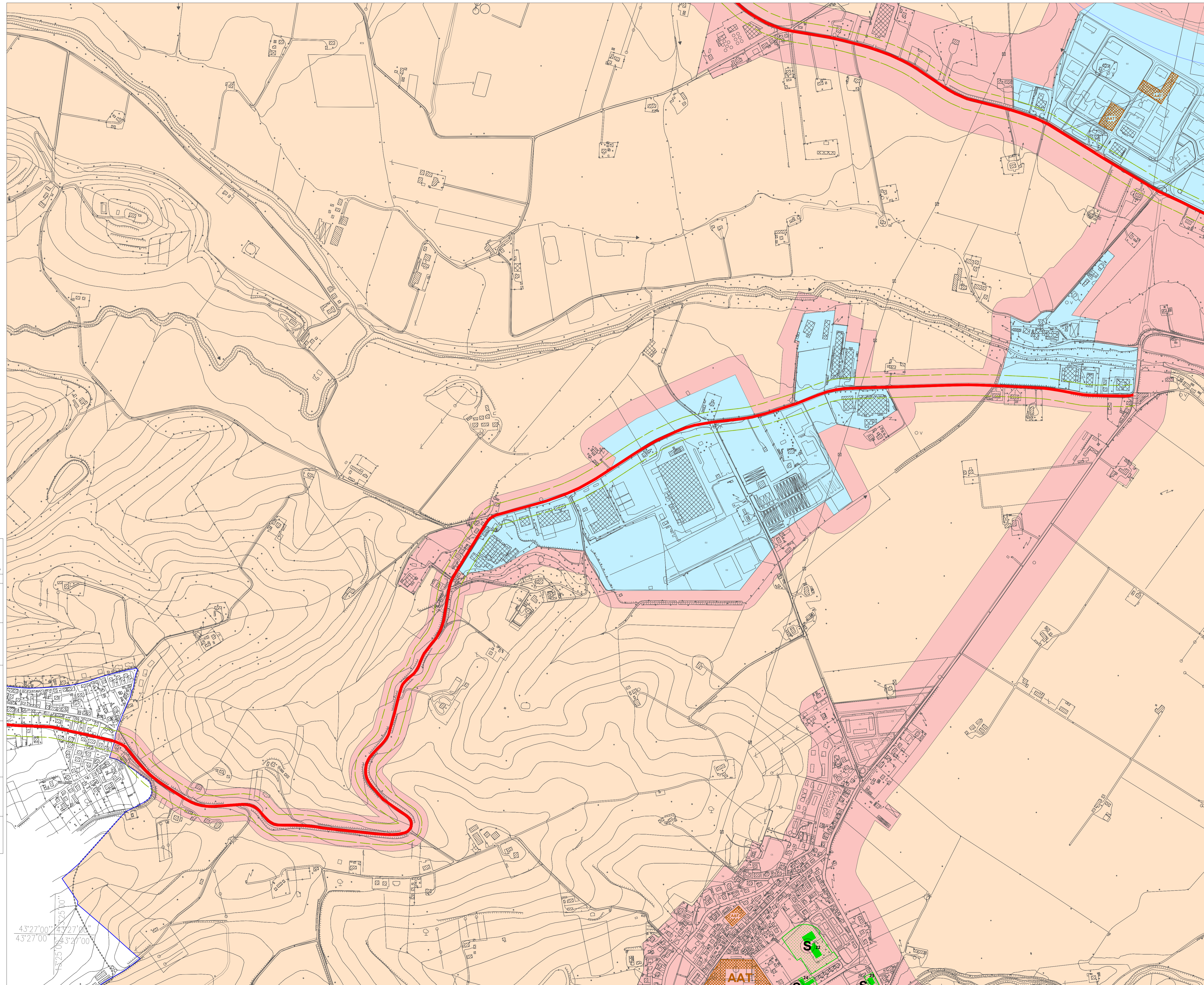








TAVOLA AC-2 Foglio 293100 III Scala 1:5.000



**LEGENDA DELLE CLASSI ACUSTICHE**  
 ai sensi D.P.C.M. 14 novembre 1997

Valori limite assoluti  
 LAeq,90 dB(A)  
 in periodo diurno e notturno

emissione ammissione

	<b>Classe I</b>	AREE PARTICOLARMENTE PROTETTE: rientrano in questa classe le aree nelle quali la quiete rappresenta un elemento di base per la loro utilizzazione. Aree ospedaliere, scolastiche, aree destinate al riposo ed allo svago, aree residenziali rurali, aree di particolare interesse urbanistico, parchi pubblici, ecc.	45	35	50	40
	<b>Classe II</b>	AREE PREVALENTEMENTE RESIDENZIALI: rientrano in questa classe le aree urbane interessate prevalentemente da traffico veicolare locale, con bassa densità di popolazione con limitata presenza di attività commerciali ed assenza di attività industriali ed artigianali.	50	40	55	45
	<b>Classe III</b>	AREE DI TIPO MISTO rientrano in questa classe le aree urbane interessate da traffico veicolare locale o di attraversamento, con media densità di popolazione, con presenza di attività commerciali, uffici, con limitata presenza di attività artigianali e con assenza di attività industriali, aree rurali interessate da attività che impiegano macchine operatrici.	55	45	60	50
	<b>Classe IV</b>	AREE AD INTENSA ATTIVITA' UMANA rientrano in questa classe le aree urbane interessate da intenso traffico veicolare locale o di attraversamento, con alta densità di popolazione, con elevata presenza di attività commerciali, uffici, con presenza di attività artigianali. Le aree in prossimità di strade di grande comunicazione, e di linee ferroviarie, le aree portuali, le aree con limitata presenza di piccole industrie.	60	50	65	55
	<b>Classe V</b>	AREE PREVALENTEMENTE INDUSTRIALI rientrano in questa classe le aree interessate da insediamenti industriali e con scarsità di abitazioni.	65	55	70	60
	<b>Classe VI</b>	AREE ESCLUSIVAMENTE INDUSTRIALI rientrano in questa classe le aree esclusivamente interessate da attività industriali e prive di insediamenti abitativi.	65	65	70	70

43°27'00" 43°27'00"  
 43°27'00" 43°27'00"