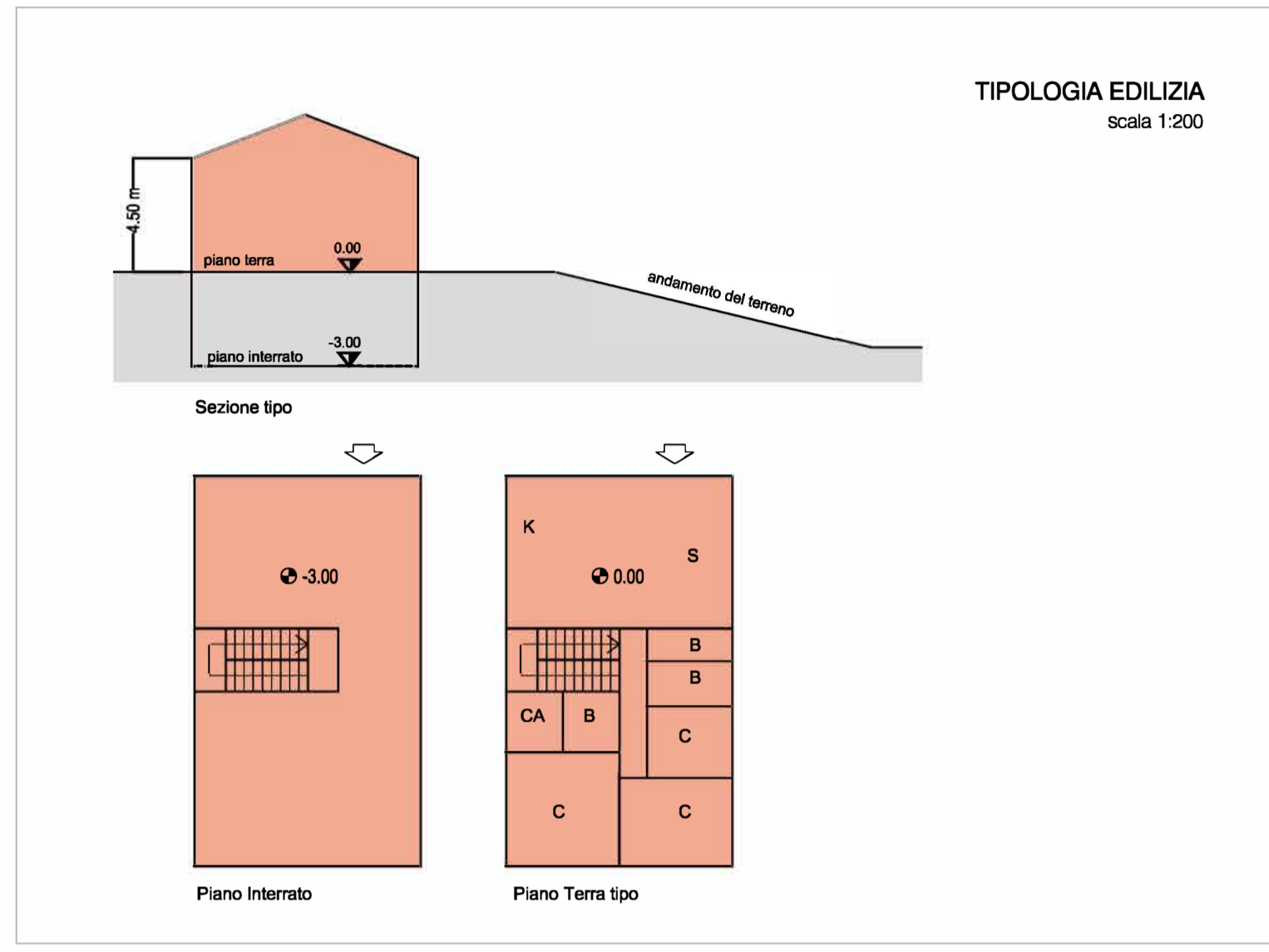




LEGENDA

Area d'intervento	[Linea tratteggiata]
Lotti	[Linea continua]
Limite edificatore	[Linea dash-dot]
Area residenziale (corti, giardini, parcheggi privati)	[Area verde]
Edifici residenziali di progetto	[Area arancione]
Strada privata - finitura superficiale in ghiaietto	[Area grigia]
Verde privato	[Area verde scuro]
Strada pubblica - finitura superficiale in asfalto	[Area grigia scura]
Parcheggio pubblico - in masselli autobloccanti inerbiti	[Area verde con linee]
Verde pubblico	[Area verde chiaro]
Area agricola pertinenziale (EO-9a)	[Area verde con linee orizzontali]



ALBERI ESISTENTI

Olea europaea	[Icona albero]
Olea europaea * albero preesistente trapiantato in una nuova collocazione all'interno del lotto contestualmente alla presentazione del PdC della nuova edificazione	[Icona albero con asterisco]
Quercus ilex	[Icona albero]
Quercus ilex * è previsto l'abbattimento di n. 2 alberi di piccolo fusto con conseguente piantumazione di n. 4 nuovi alberi a compensazione	[Icona albero con asterisco]

ALBERI DI PROGETTO - DOTAZIONE MINIMA

N. alberi da piantumare a compensazione di quelli da abbattere	4
N. alberi a ombreggiatura del parcheggio pubb. = 215 mq/25 = 8.6	9
N. alberi previsti	33
N. 13 Acer campestre	[Icona albero]
N. 20 Olea europaea	[Icona albero]
Arbusti - Abelia x grandiflora	[Icona arbusto]



FIMA
Architecture Design Engineering

FIMA Engineering s.r.l.
P.zza Rosselli 11 63027 Osimo (AN) Italia
T. +39 071 7230585 F. +39 071 7230182
www.fimastudio.it info@fimaengineering.it
C.F./P.Iva 02046150427

Sistema di gestione qualità conforme UNI EN ISO 9001:2008 Certificato N.19995/4/095

Progettista e Direttore Tecnico:
Arch. FILIBERTO ANDREOLI

Committente:
Giuseppe Benigni

Oggetto:
Piano di lottizzazione residenziale Abbadia
Via Giovanni Paolo II
Località Abbadia
Comune di OSIMO

Nome file: 2016_06_A03	Progetto: DEFINITIVO
Disegnato da: RD	Verificato da: FA
Data: 02.2022	Scala: 1:500

Oggetto:
PLANIVOLUMETRICO / TAV. DEL VERDE

Tavola n.°

04

Rev.	Del.	Dis.	Visto

Spazio riservato agli Enti
SEGNATURA: 0006229-14/02/2022-C_G157-SARCH-A