



Provincia di Ancona  
CITTÀ DI OSIMO

UNIVERSITÀ  
POLITECNICA  
DELLE MARCHE



# PIANO URBANISTICO COMUNALE

SERIE L: MZS   MICROZONAZIONE SISMICA II LIVELLO	<b>L1</b>
<b>CARTA GEOLOGICA TECNICA</b>	
<b>scala 1:15.000</b>	

**ELABORATI DI PRIMA ADOZIONE | MARZO 2023**  
L.R. 34/92 Art. 26.1

## Comune di Osimo

### Amministrazione Comunale

#### Sindaco

Dott. Simone Pugnalone

#### Assessore all'Urbanistica e Patrimonio

Dott.ssa Annalisa Pagliarecci

## Gruppo tecnico di progettazione

### Ufficio progetti speciali ed Edilizia Urbanistica

Arch. Manuela Vecchietti

Responsabile Unico del Procedimento, Progetto di Piano

Geom. Dario Santagiustina

Coordinamento, Progetto di Piano

Dott.ssa Sabina Bottegoni

Aspetti amministrativi

#### Collaboratori

Dott.ssa Ilaria Marini

Arch. Chiara Pasqualini

### Area Urbanistica Dipartimento SIMAU - UNIVPM

Prof. Arch. Giovanni Marinelli

Coordinamento tecnico-scientifico, Progetto di Piano

Ing. Luca Domenella

Aspetti storico-culturali, resilienza territoriale, Progetto di Piano

Ing. Francesco Botticini

Aspetti urbano-territoriali, insediativi, SIT

Ing. Monica Pantaloni

Aspetti ambientali, REM, REC

#### Collaboratori

Ing. Silvia Mazzoni, Arch. Alessia Boschini

Arch. Jessica Bruni, Arch. Silvia Cerigioni

Dott. Luigi Alessandrino

## Consulenze specialistiche

### Aspetti botanico-vegetazionali

Studio Forestale Associato  
**ForestAmbiente**  
Dott.ssi N. Capicciotti e C. Bambozzi  
Gestione Forestale  
Progettazione verde urbano  
Tecnologia del Legno  
[www.forestambiente.it](http://www.forestambiente.it)  
[studio@forestambiente.it](mailto:studio@forestambiente.it)



Dott.ssa For. Carla Bambozzi

#### Collaboratori

Dott. For. Natalino Capicciotti

Dott.ssa For. Francesca M. Lallo

### Attività di rilievo e modellazione 3D



### Aspetti geologici - geomorfologici

Dott. Geol. Fabio Vita

### Coordinamento della VAS e degli Aspetti Acustici



Centro assistenza Ecologica Srl

Dott. Andrea Ascani

Dott. Stefano Virgulti

Dott.ssa Eleonora Nagliati

Ing. Ilaria Bechis

### Contributi di settore

#### Microzonazione sismica

Dott. Geol. Maurizio Piccini

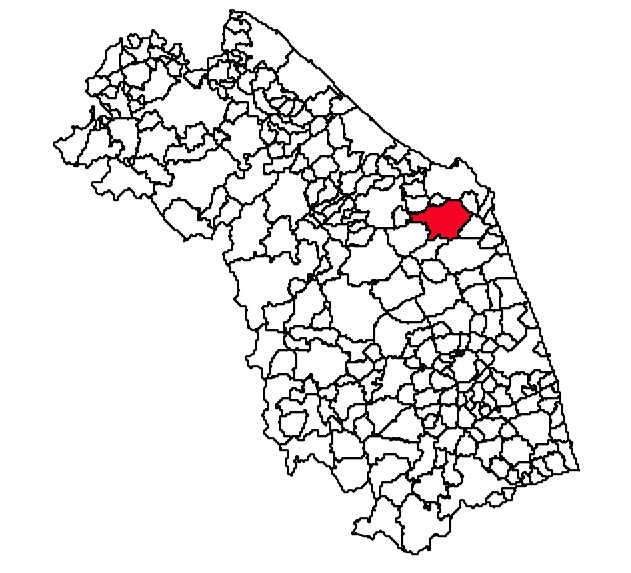


# MICROZONAZIONE SISMICA

## Carta geologico-technica

Scala 1 : 15.000

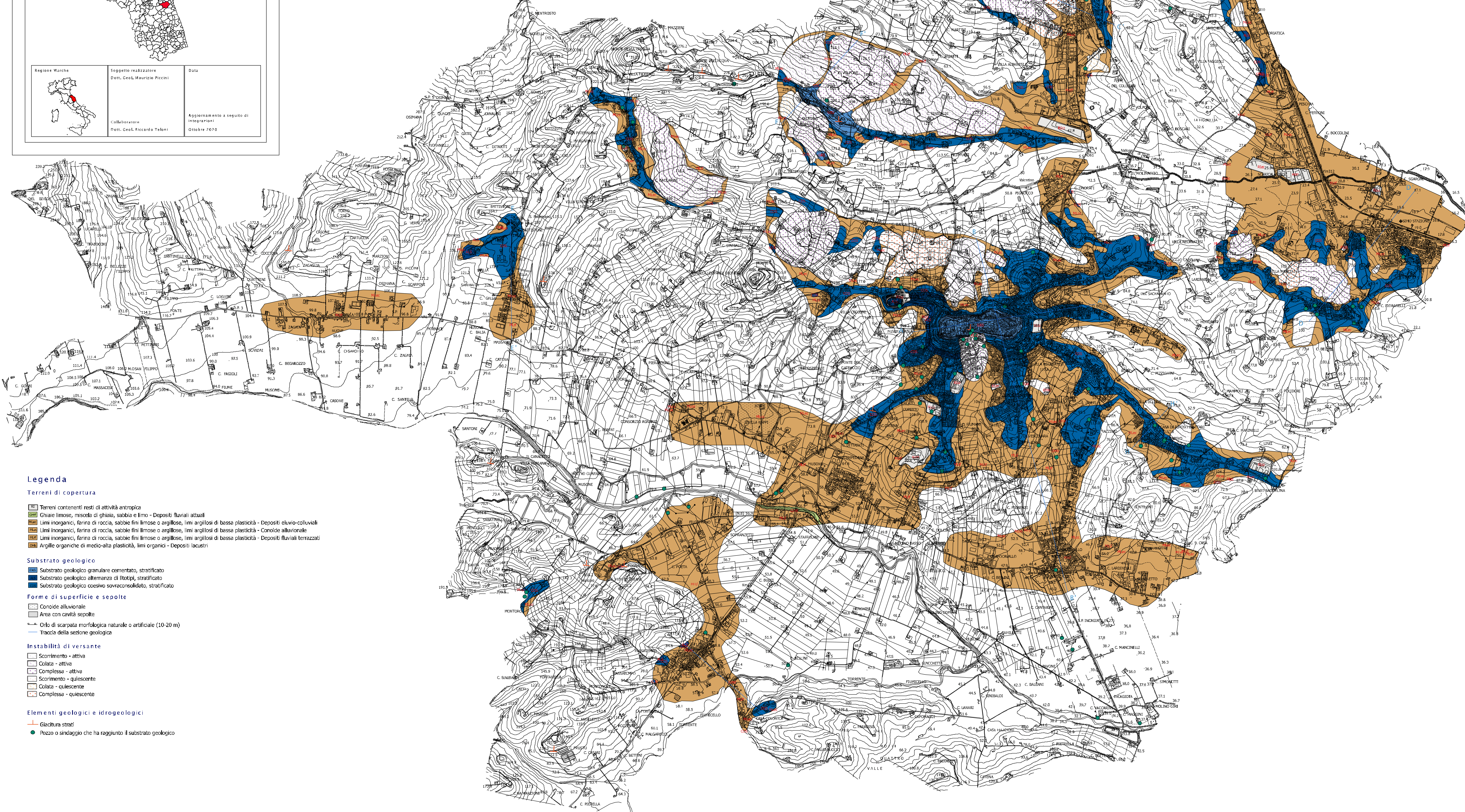
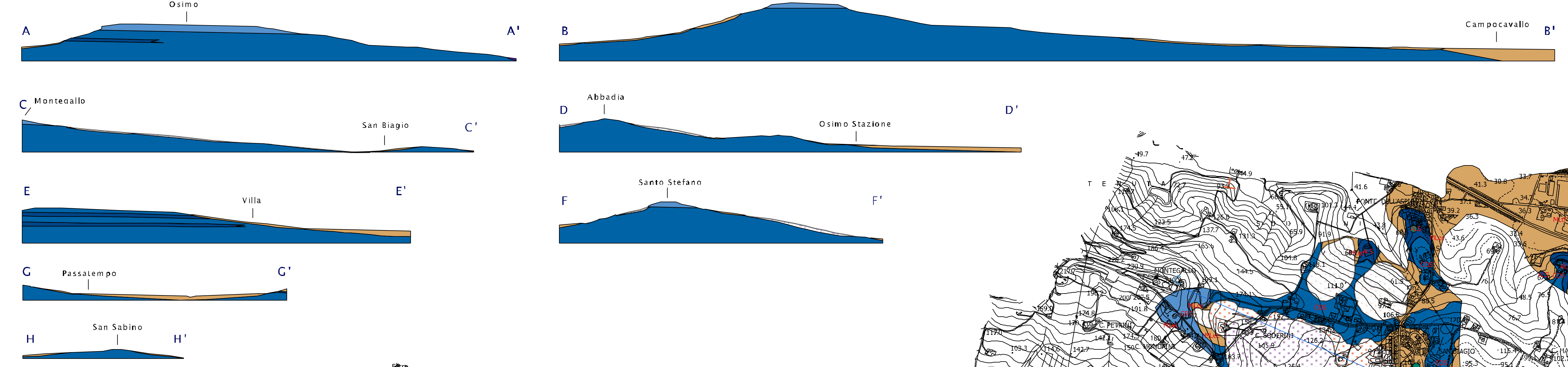
Regione Marche  
 Comune di Osimo



Regione Marche	Soggetto realizzatore Dott. Geol. Maurizio Piccini	Data
	Collaboratore Dott. Geol. Riccardo Teloni	Aggiornamento a seguito di integrazioni Ottobre 2010

### Sezioni

scala 1:10000



### Legenda

- Terreni di copertura**
- Terreni contenenti resti di attività antropica
  - Ghiaie limose, miscela di ghiaia, sabbia e limo - Depositi fluviali attuali
  - Limi inorganici, farina di roccia, sabbie fini limose o argillose, limi argillosi di bassa plasticità - Depositi eluvio-colluviali
  - Limi inorganici, farina di roccia, sabbie fini limose o argillose, limi argillosi di bassa plasticità - Conoidi alluvionali
  - Limi inorganici, farina di roccia, sabbie fini limose o argillose, limi argillosi di bassa plasticità - Depositi fluviali terrazzati
  - Argille organiche di medio-alta plasticità, limi organici - Depositi lacustri
- Substrato geologico**
- Substrato geologico granulare cementato, stratificato
  - Substrato geologico alternanza di litotipi, stratificato
  - Substrato geologico coesivo sovracosolidato, stratificato
- Forme di superficie e sepolte**
- Conoidi alluvionali
  - Area con cavità sepolte
  - Orlo di scarpata morfologica naturale o artificiale (10-20 m)
  - Traccia della sezione geologica
- Instabilità di versante**
- Scorrimento - attiva
  - Colata - attiva
  - Complessa - attiva
  - Scorrimento - quiescente
  - Colata - quiescente
  - Complessa - quiescente
- Elementi geologici e idrogeologici**
- Giacitura strat.
  - Pozzo o sondaggio che ha raggiunto il substrato geologico