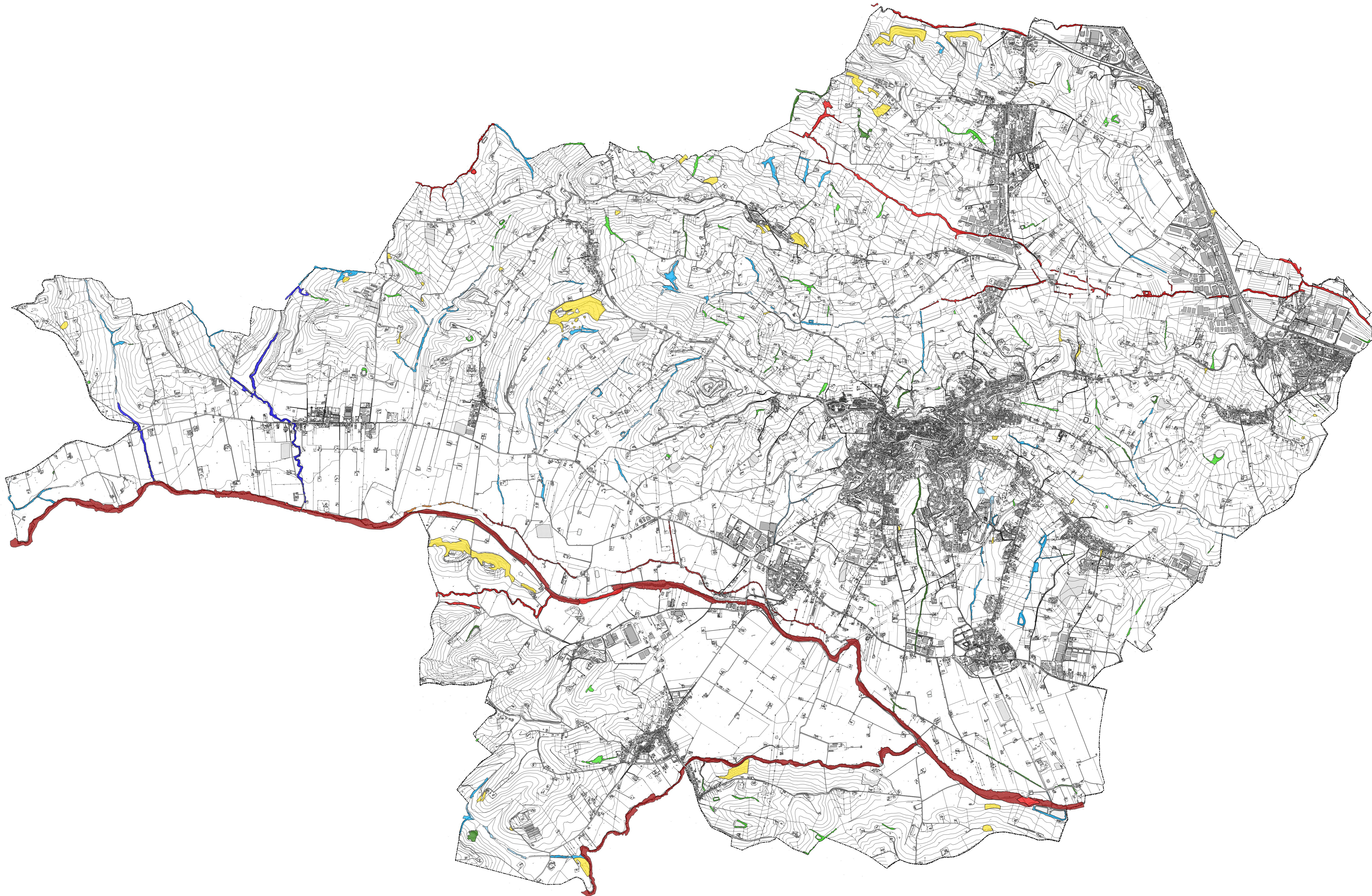


<b>Comune di Osimo</b>	
<b>Amministrazione Comunale</b>	Assessore all'Urbanistica e Patrimonio
Sindaco	Dott.ssa Annalisa Pagliarecci
Dott. Simone Pugnali	
<b>Gruppo tecnico di progettazione</b>	
<b>Ufficio progetti speciali ed Edilizia Urbanistica</b>	<b>Area Urbanistica Dipartimento SIMAU - UNIVPM</b>
Arch. Manuela Vecchiotti	Prof. Arch. Giovanni Marinelli
Responsabile Unico del Procedimento, Progetto di Piano	Coordinamento tecnico-scientifico, Progetto di Piano
Geom. Dario Santagiustina	Ing. Luca Domenella
Coordinamento, Progetto di Piano	Aspetti storico-culturali, valutazione territoriale, Progetto di Piano
Dott.ssa Sabina Bottegini	Ing. Francesco Botticini
Aspetti amministrativi	Aspetti urbano-territoriali, ineditivi, SIT
Collaboratori	Ing. Monica Pantaloni
Dott.ssa Ilaria Marini	Aspetti ambientali, REM, REC
Arch. Chiara Pasqualini	Collaboratori
	Ing. Silvia Mazzoni, Arch. Alessia Boschini
	Arch. Jessica Bruni, Arch. Silvia Cerigioni
	Dott. Luigi Alessandrino
<b>Consulenze specialistiche</b>	
<b>Aspetti botanico-vegetazionali e Progetto REC</b>	<b>Aspetti geologici - geomorfologici</b>
 Dott.ssa For. Carla Bambozzi Collaboratori Dott. For. Natalino Capicciotti Dott.ssa For. Francesca M. Lallo	Dott. Geol. Fabio Vita
<b>Attività di rilievo e modellazione 3D</b>	<b>Coordinamento della VAS e degli Aspetti Acustici</b>
 Flyengineering s.r.l.	 Centro Assistenza Ecologica Srl Dott. Andrea Ascari Dott. Stefano Virgulti Dott.ssa Eleonora Nagliati Ing. Ilaria Bechis



- LEGENDA**
- Valori qualitativi sistemi di connessione ecologica locale
- Valore alto da tutelare
  - Valore alto da riqualificare
  - Valore medio da tutelare
  - Valore medio da riqualificare
  - Valore medio da ricucire
  - Valore basso da riqualificare
  - Valore basso da ricucire
  - Nodi interesse locale

