

**Comune di Osimo**  
**Amministrazione Comunale**  
 Sindaco  
 Dott. Simone Pugnaroni  
 Assessore all'Urbanistica e Patrimonio  
 Dott.ssa Annalisa Pagliarecci

**Gruppo tecnico di progettazione**  
**Ufficio progetti speciali ed Edilizia Urbanistica**  
 Arch. Manuela Vecchiotti  
 Responsabile Unico del Procedimento, Progetto di Piano  
 Geom. Dario Santagiustina  
 Coordinamento Progetti di Piano  
 Dott.ssa Sabina Bottagioni  
 Aspetti amministrativi  
 Collaboratori  
 Dott.ssa Ilaria Marini  
 Arch. Chiara Pasqualini

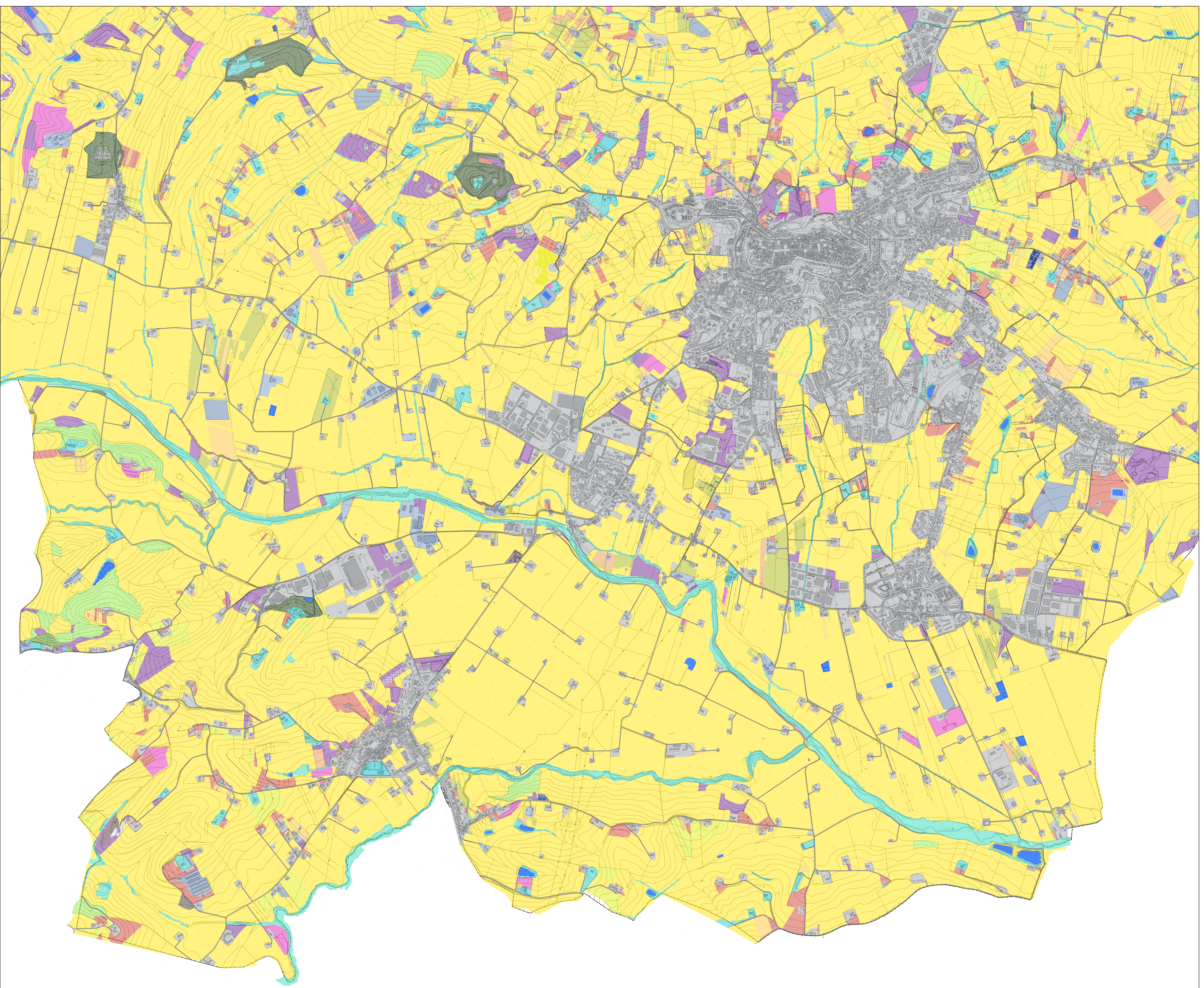
**Area Urbanistica Dipartimento SIMAU - UNIVPM**  
 Prof. Arch. Giovanni Marinelli  
 Coordinamento tecnico-scientifico, Progetto di Piano  
 Ing. Luca Domenella  
 Aspetti tecnico-scientifici, valutazione territoriale, Progetto di Piano  
 Ing. Francesco Botticini  
 Aspetti urbanistico-territoriali, insediativi, SIT  
 Ing. Monica Pantaloni  
 Aspetti ambientali, REM, REC  
 Collaboratori  
 Ing. Silvia Mazzoni, Arch. Alessia Boschini  
 Arch. Jessica Bruni, Arch. Silvia Cerignoni  
 Dott. Luigi Alessandro

**Consulenze specialistiche**  
**Aspetti botanico-vegetazionali e Progetto REC**  
 Dott.ssa For. Carla Bambozzi  
 Collaboratori  
 Dott. For. Natalino Capicciotti  
 Dott.ssa For. Francesca M. Lallo

**Aspetti geologici - geomorfologici**  
 Dott. Geol. Fabio Vita

**Coordinamento della VAS e degli Aspetti Acustici**  
 Centro assistenza Ecologica Srl  
 Dott. Stefano Alesani  
 Dott. Stefano Virgulti  
 Dott.ssa Eleonora Nagliati  
 Ing. Ilaria Bechis

**Attività di rilievo e modellazione 3D**  
 Flyengineering s.r.l.



- LEGENDA**
- 1 - Superfici artificiali
    - 11 - Edificati
    - 121 - Aree ed impianti produttivi
    - 122 - Infrastrutture
    - 132 - Discariche
    - 133 - Cantieri
    - 141 - Parchi, verde urbano e ville con parchi annessi
    - 142 - Aree sportive e spazi associati
    - 143 - Cimiteri
  - 2 - Superfici agricole utilizzate
    - 211 - Seminativi, serre e vivai
    - 221 - Vigneti
    - 222 - Frutteti
    - 223 - Oliveti
    - 224 - Impianti di arboricoltura
    - 241 - Seminativi arborati
    - 242 - Orti
  - 3 - Territori boschi e ambienti semi-naturali
    - 311 - Boschi decidui di *Populus nigra* L.
    - 311 - Boschi decidui di *Quercus pubescens* Willd.
    - 311 - Boschi decidui di *Ulmus minor* Miller
    - 312 - Boschi di conifere a prevalenza di *Pinus halepensis* Miller
    - 313 - Boschi misti di latifoglie e conifere
    - 314 - Vegetazione mesogrofica a prevalenza di *Populus nigra* L.
    - 314 - Vegetazione mesogrofica a prevalenza di *Quercus pubescens* Willd.
    - 314 - Vegetazione mesogrofica a prevalenza di *Robinia pseudoacacia* L.
    - 314 - Vegetazione mesogrofica a prevalenza di *Salix alba* L.
    - 314 - Vegetazione mesogrofica a prevalenza di *Ulmus minor* Miller
    - 324 - Arbusteti decidui di *Arundo donax* L.
    - 324 - Arbusteti decidui di *Bambusa Schreb.*
    - 324 - Arbusteti decidui di *Prunus spinosa* L.
    - 324 - Arbusteti decidui di *Rubus ulmifolius* Schott
    - 324 - Mosai di vegetazione arborea e arbustiva pioniera a prevalenza di *Robinia pseudoacacia* L.
    - 324 - Mosai di vegetazione arborea e arbustiva pioniera a prevalenza di *Ulmus minor* Miller
    - 324 - Praterie chiuse continue di *Brachypodium rupestre* (Host) R. et S.
    - 324 - Vigneti abbandonati
    - 324 - Boschi decidui di *Alnus altissima* (Miller) Swingle
    - 324 - Filari decidui a prevalenza di *Alnus altissima* (Miller) Swingle
    - 324 - Filari decidui a prevalenza di *Populus nigra* L.
    - 324 - Filari decidui a prevalenza di *Quercus pubescens* Willd.
    - 324 - Filari decidui a prevalenza di *Robinia pseudoacacia* L.
    - 324 - Filari decidui a prevalenza di *Ulmus minor* Miller
  - 5 - Corpi idrici
    - 512 - Laghi

