

Comune di Osimo

Amministrazione Comunale
Sindaco
Dott. Simone Pugnali
Assessore all'Urbanistica e Patrimonio
Dott.ssa Annalisa Pagliarecci

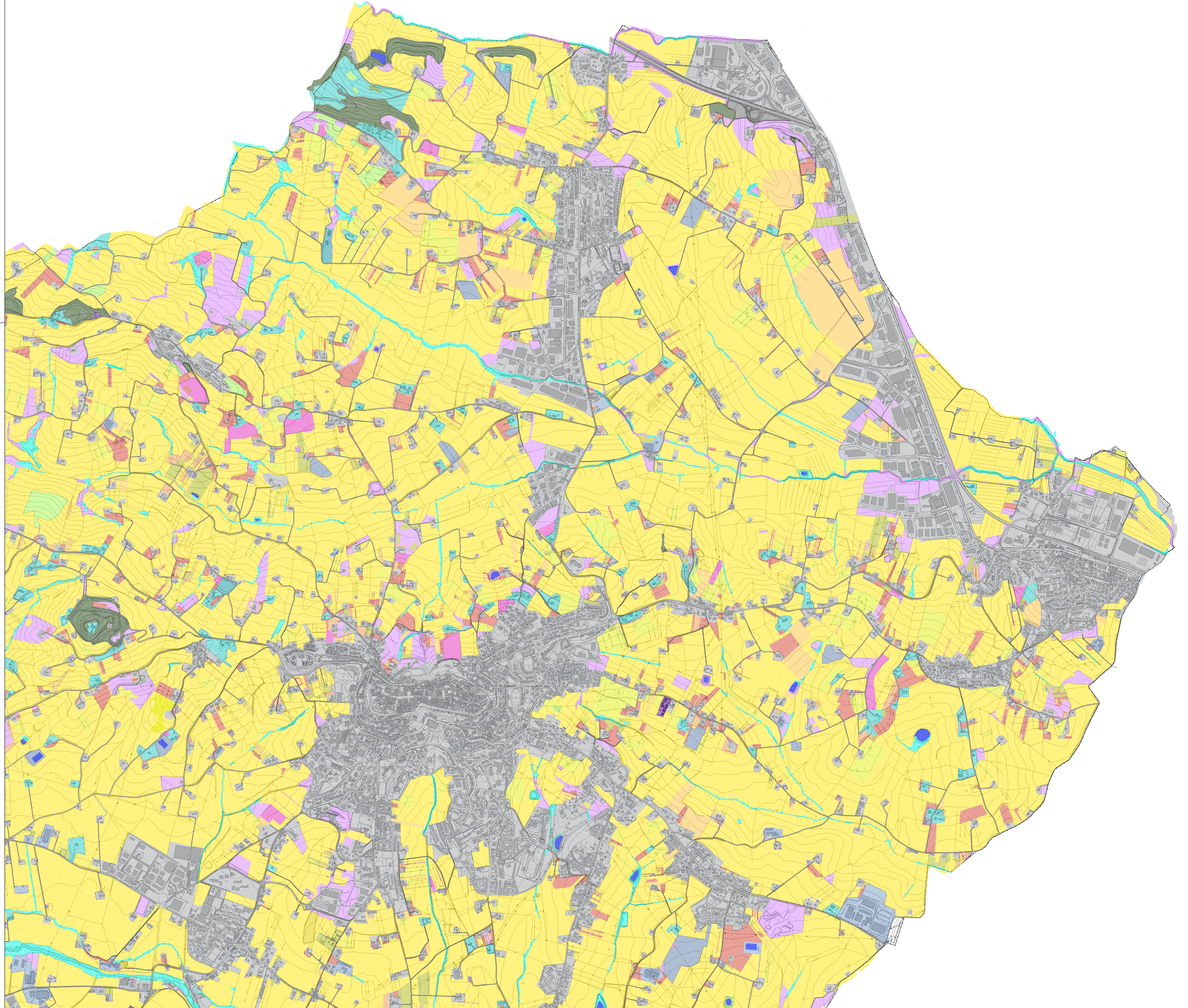
Gruppo tecnico di progettazione

Ufficio progetti speciali ed Edilizia Urbanistica
Arch. Manuela Vecchiotti
Responsabile Unico del Procedimento, Progetto di Piano
Geom. Dario Santagiustina
Coordinamento Progetti di Piano
Dott.ssa Sabina Botteghini
Aspetti amministrativi
Collaboratori
Dott.ssa Ilaria Marini
Arch. Chiara Pasqualini
Area Urbanistica Dipartimento SIMAU - UNIVPM
Prof. Arch. Giovanni Marinelli
Coordinamento tecnico-scientifico, Progetto di Piano
Ing. Luca Domenella
Aspetti tecnico-culturali, valutazione territoriale, Progetto di Piano
Ing. Francesco Botticini
Aspetti urbanistico-territoriali, insediativi, SIT
Ing. Monica Plantoni
Aspetti ambientali, REM, REC
Collaboratori
Ing. Silvia Mazzoni, Arch. Alessia Boschini
Arch. Jessica Bruni, Arch. Silvia Cerigioni
Dott. Luigi Alessandro

Consulenze specialistiche

Aspetti botanico-vegetazionali e Progetto REC
Dott.ssa For. Carla Bambozzi
Collaboratori
Dott. For. Natalino Capicciotti
Dott.ssa For. Francesca M. Lallo
Aspetti geologici - geomorfologici
Dott. Geol. Fabio Vita
Coordinamento della VAS e degli Aspetti Acustici
Centro Assistenza Ecologica Srl
Dott. Andrea Ascari
Dott. Stefano Virgulti
Dott.ssa Eleonora Nagliati
Ing. Ilaria Bechi

Attività di rilievo e modellazione 3D
Flyengineering s.r.l.



LEGENDA

- 1 - Superfici artificiali
 - 11 - Edificato
 - 121 - Aree ed impianti produttivi
 - 122 - Infrastrutture
 - 132 - Discariche
 - 133 - Cantieri
 - 141 - Parchi, verde urbano e ville con parchi annessi
 - 142 - Aree sportive e spazi associati
 - 143 - Cimiteri
- 2 - Superfici agricole utilizzate
 - 211 - Seminativi, serre e vivai
 - 221 - Vigneti
 - 222 - Frutteti
 - 223 - Oliveti
 - 224 - Impianti di arboricoltura
 - 241 - Seminativi arborati
 - 242 - Orti
- 3 - Territori boscati e ambienti seminaturali
 - 311 - Boschi di latifoglie
 - 312 - Boschi di conifere
 - 313 - Boschi misti
 - 314 - Vegetazione riparia arborea
 - 324 - Aree con vegetazione arborea ed arbustiva in evoluzione
- 5 - Corpi idrici
 - 612 - Laghi

