

RAPPORTO PRELIMINARE DI SCREENING DI VAS

PER LA NUOVA VARIANTE ALLA

LOTTIZZAZIONE INDUSTRIALE ARISTON

APPROVATA CON D.G. C. n. 217 del ott.18/10/2018

Comune di Osimo Loc. PASSATEMPO

IMPIANTO GAS - METANO - particolari
INVARIATO RISPETTO AL PROGETTO APPROVATO



TAVOLA N°:

06 VAR

SCALA:

varie

DATA:

OTTOBRE 2021

ADOZIONE ATTO:

C.C.n. ___ del ___

APPROVAZIONE ATTO:

C.C.n. ___ del ___

CONTENUTO:

- derivazione di utenza rete M.P.;
- casottino ricovero apparecchiatura gas - metano;
- sezione tipo di scavo per condotte gas;
- valvola di intercettazione con sfiato gas - metano.

PROGETTAZIONE:

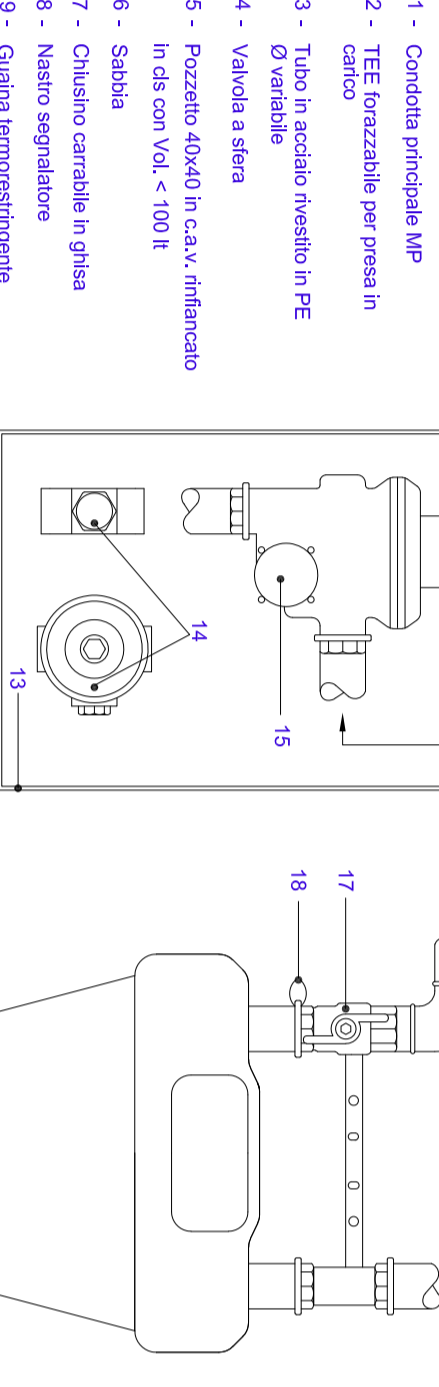
Ing. Giorgio Giorgetti

Arch. Ilaria Marchesi

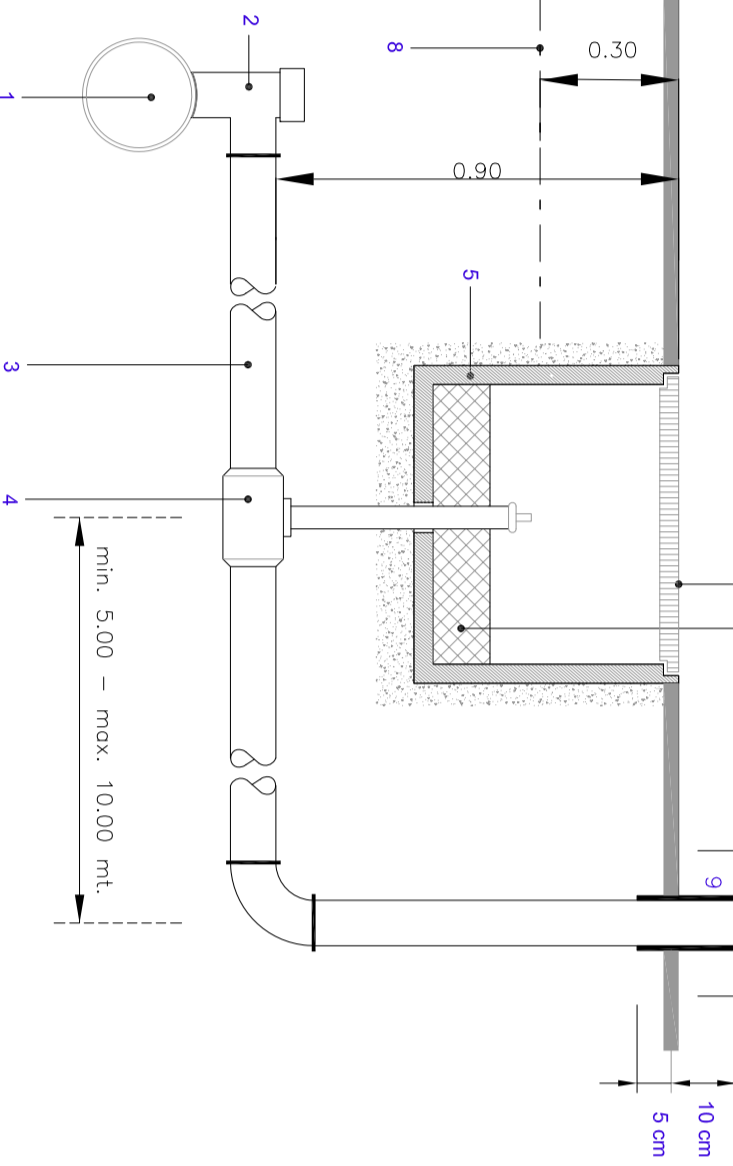
ELABORAZIONE GRAFICA:

Arch. Ilaria Marchesi

DERIVAZIONI DI UTENZA RETE M.P.



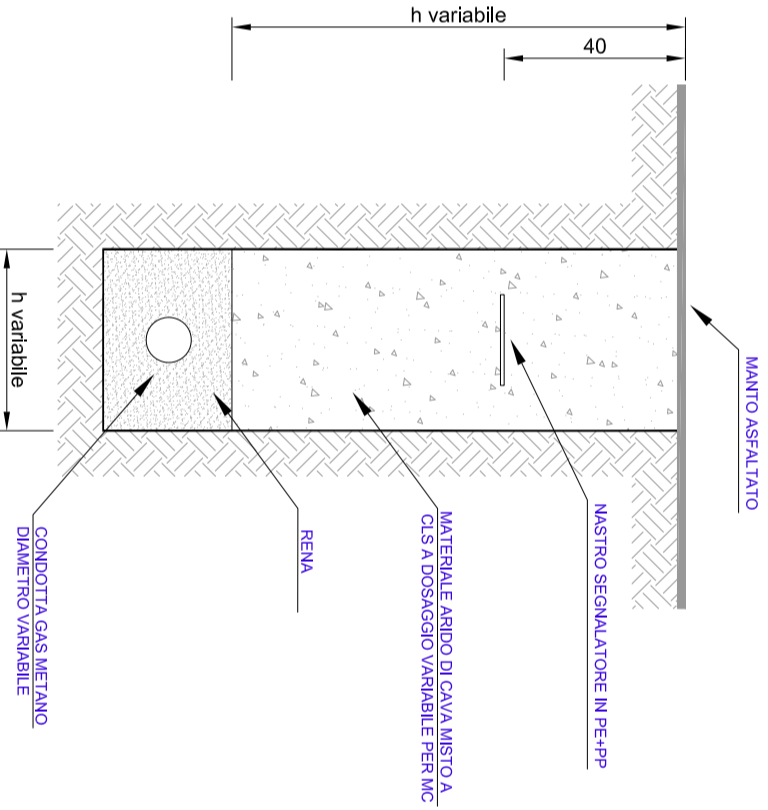
- 1 - Condotta principale MP
- 2 - TEE forzabile per presa in carico
- 3 - Tubo in acciaio rivestito in PE Ø variabile
- 4 - Valvola a sfera
- 5 - Pozzetto 40x40 in c.a.v. rifiancato in dis con Vol. < 100 lt
- 6 - Sabbia
- 7 - Chiusino carrabile in ghisa
- 8 - Nastro segnalatore
- 9 - Guaina termorestringente
- 10 - Traccia per incasso tubazione a vista 10x10
- 11 - Giunto elettrico
- 12 - Valvola con cappuccio
- 13 - Scatola in vtr. con sportello munito di chiave dim. 36 x 48 x 21, da applicare all'interno della nicchia
- 14 - Filtro a cartuccia in acciaio da applicare all'ingresso riduttore tipo F25 per P fino 30 m³
- 15 - Riduttore di pressione tipo F30 - F75 per P fino 140 m³
- 16 - Tubo in acc. zincato (utenza singola senza chiave - utenza multipla con chiave)
- 17 - Dina con rubinetto
- 18 - Sigillo
- 19 - Misuratore



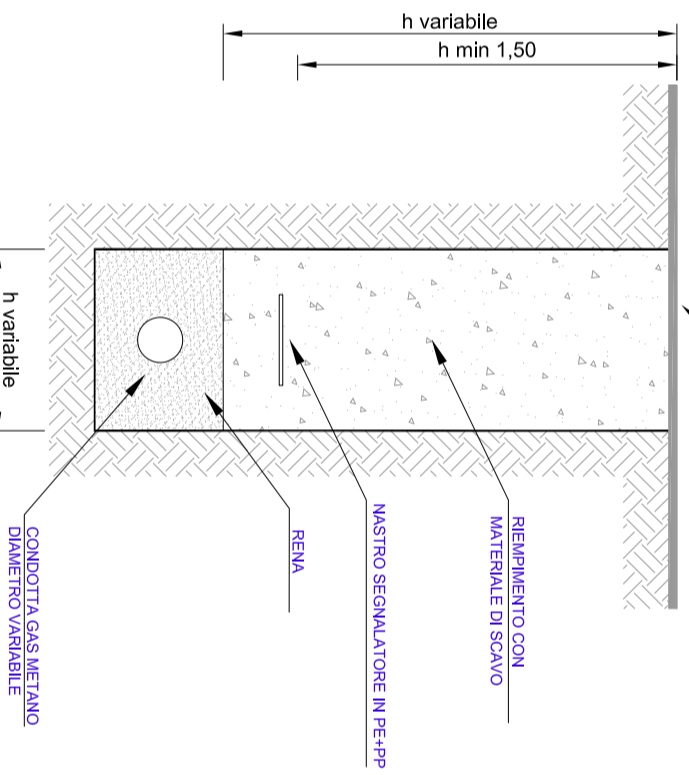
N.B. - Il misuratore dovrà essere protetto dall'azione diretta degli agenti atmosferici e da possibili danneggiamenti di origine meccanica come previsto nelle NORME UNI 9036 al punto 4.1.3

SEZIONE TIPO DI SCAVO PER CONDOTTA GAS - N°4

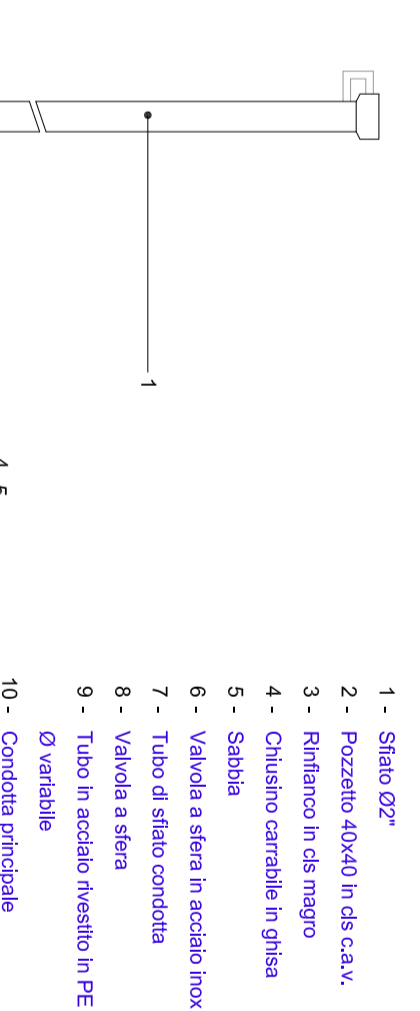
SCAVO SU STRADA



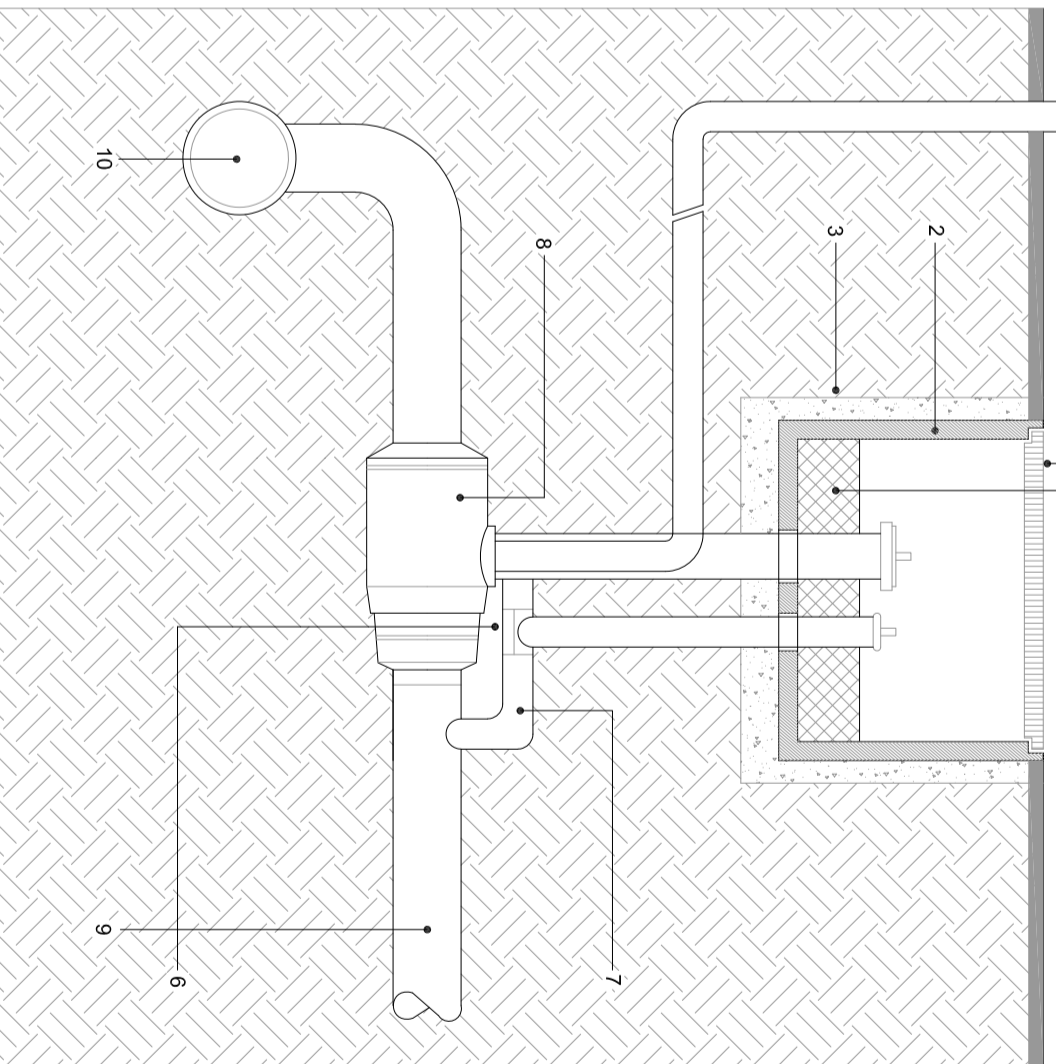
SCAVO IN CAMPAGNA



VALVOLA DI INTERCETTAZIONE CON SFIATO GAS METANO - N°5

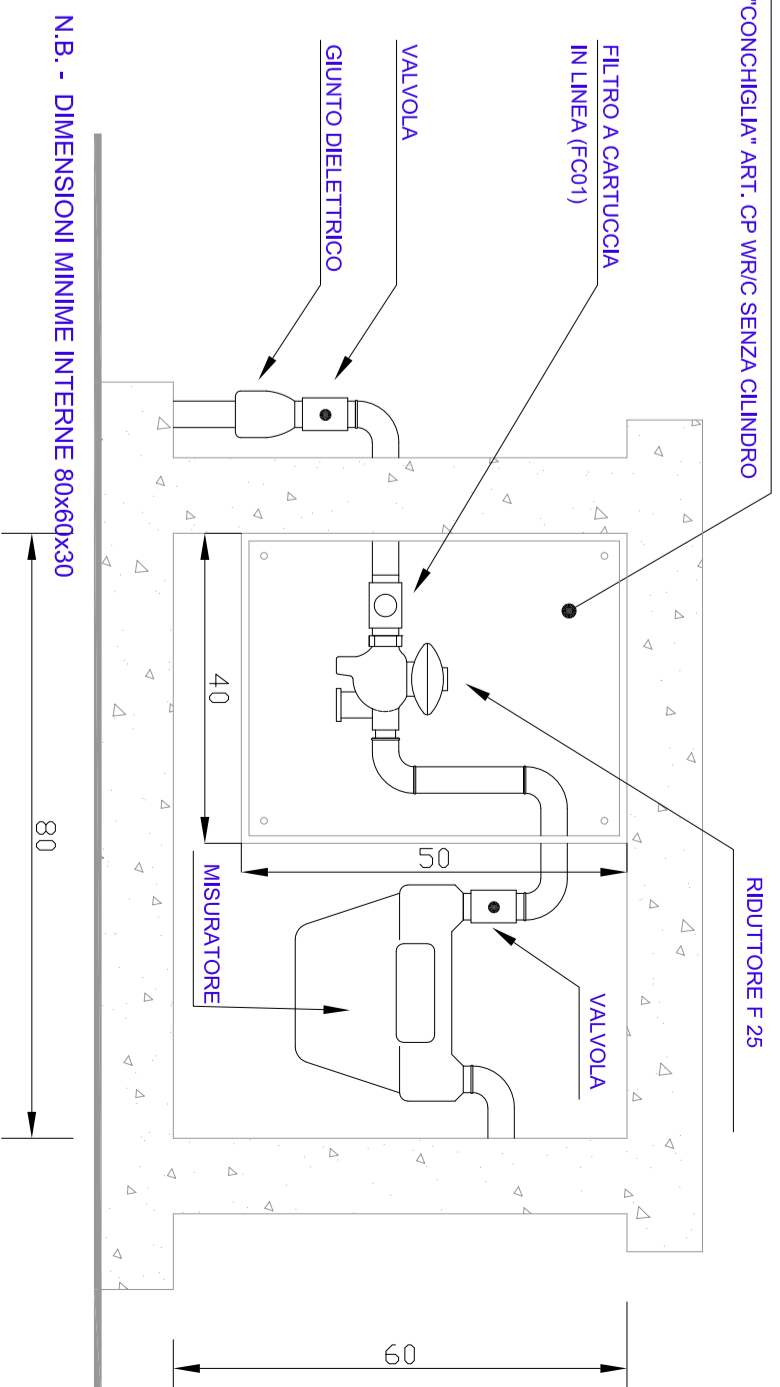


- 1 - Sfiato Ø2"
- 2 - Pozzetto 40x40 in ds c.a.v.
- 3 - Rinfianco in ds magro
- 4 - Chiusino carrabile in ghisa
- 5 - Sabbia
- 6 - Valvola a sfera in acciaio inox
- 7 - Tubo di sfiato
- 8 - Valvola a sfera
- 9 - Tubo in acciaio rivestito in PE Ø variabile
- 10 - Condotta principale



CASOTTINO RICOVERO APPARECCHIATURE GAS METANO

ARMADIO IN VTR PER RIDUTTORE GAS "CONCHIGLIA" ART. CP WRIC SENZA CILINDRO



N.B. - DIMENSIONI MINIME INTERNE 80x60x30