

RAPPORTO PRELIMINARE DI SCREENING DI VAS
PER LA NUOVA VARIANTE ALLA
LOTTIZZAZIONE INDUSTRIALE ARISTON
 APPROVATA CON D.G. C. n. 217 del 04/18/10/2018
 Comune di Osimo Loc. PASSATEMPO

PLANIMETRIA GENERALE DI PROGETTO



CONTENUTO:
 planimetria generale
 sezione topografica A-A
 N.T.A. di lottizzazione
 Planimetrie catastali
 Dimensionamenti IRI

PROGETTIZIONE:
 Ing. Giorgio Giorgiotti
 Arch. Ilirina Marchesi

ELABORAZIONE GRAFICA:
 Arch. Ilirina Marchesi

TAVOLA N°:
03 VAR

SCALA:
 1:1.000

DATA:
 OTTOBRE 2021

AZIONE ATTO:
 C.C.n. _____ del _____

APPROVAZIONE ATTO:
 C.C.n. _____ del _____

CALCOLAZIONI ANALITICHE

area lottizzabile ceduta al comune di Osimo
 da cui dedurre
 area per allestimento
 di via Cola da Rigo
 mq 296
SUPERFICIE TERROREALE mq 31411

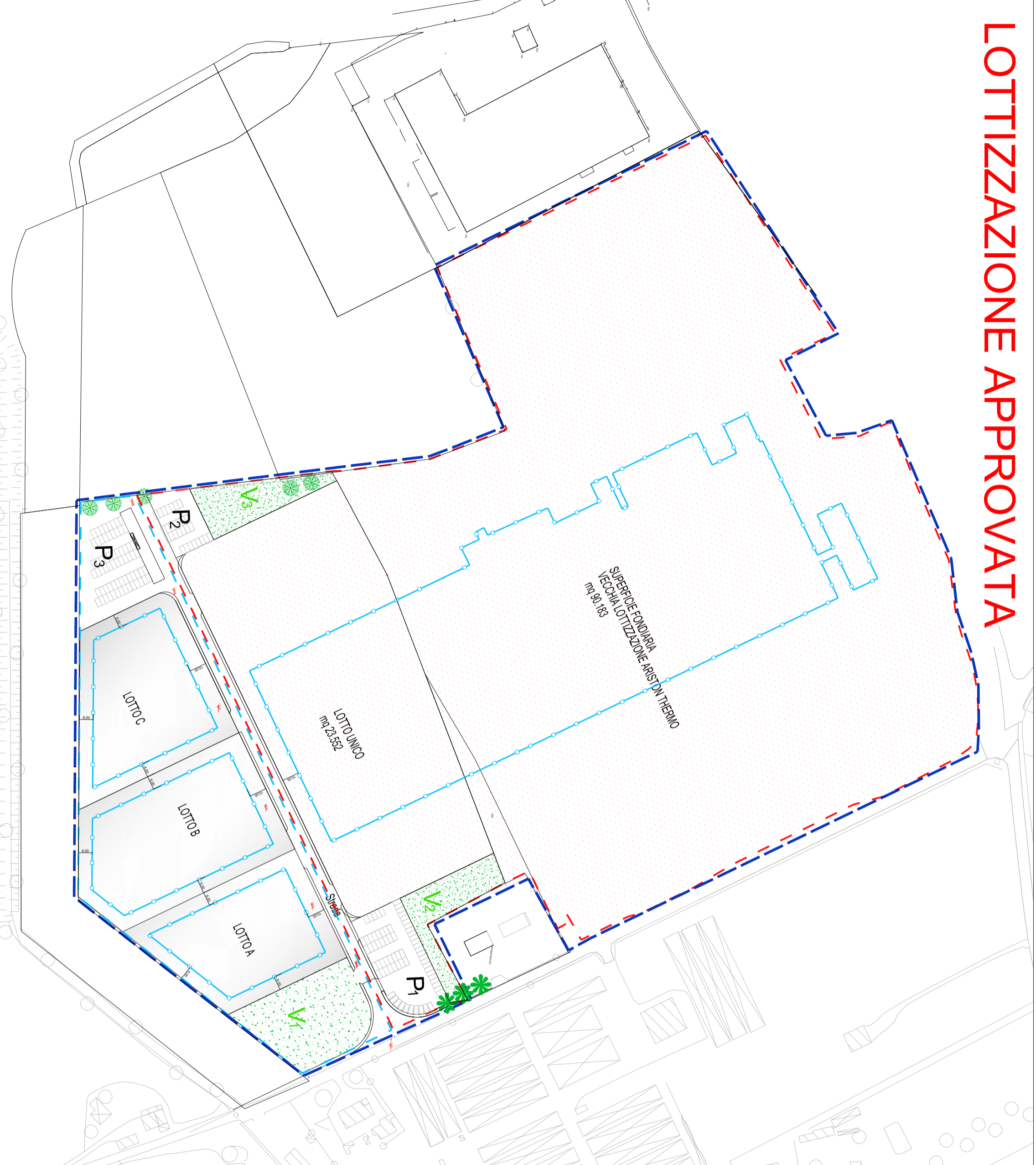
area lottizzabile ARISTON GIÀ MERLONI
 da cui dedurre
 area per allestimento
 di via Cola da Rigo
 a somma
 area di proprietà MTS
 mq 1050
SUPERFICIE TERROREALE mq 31599

VARIANTE APPROVATA NEL 2018	superficie gronda	superficie ginecrale	superficie area verde	superficie coperta ma
Superficie lottizzabile VALPOTENZA mq 31411	mq 6485	mq 16898	mq 3479,9	mq 3242,5
area verde (V1) mq 3382	LOTTO B mq 8391	mq 11593,2	mq 4683,7	mq 4345,5
percorso pedonale (P1) mq 2391	LOTTO C mq 7493	mq 10282	mq 4202,8	mq 3346,5
LOTTO D mq 11375	mq 13470,9	mq 4817,28	mq 4340,05	
percorso pedale (P2) mq 235	mq 1278,45	mq 5738,45	mq 1217,45	

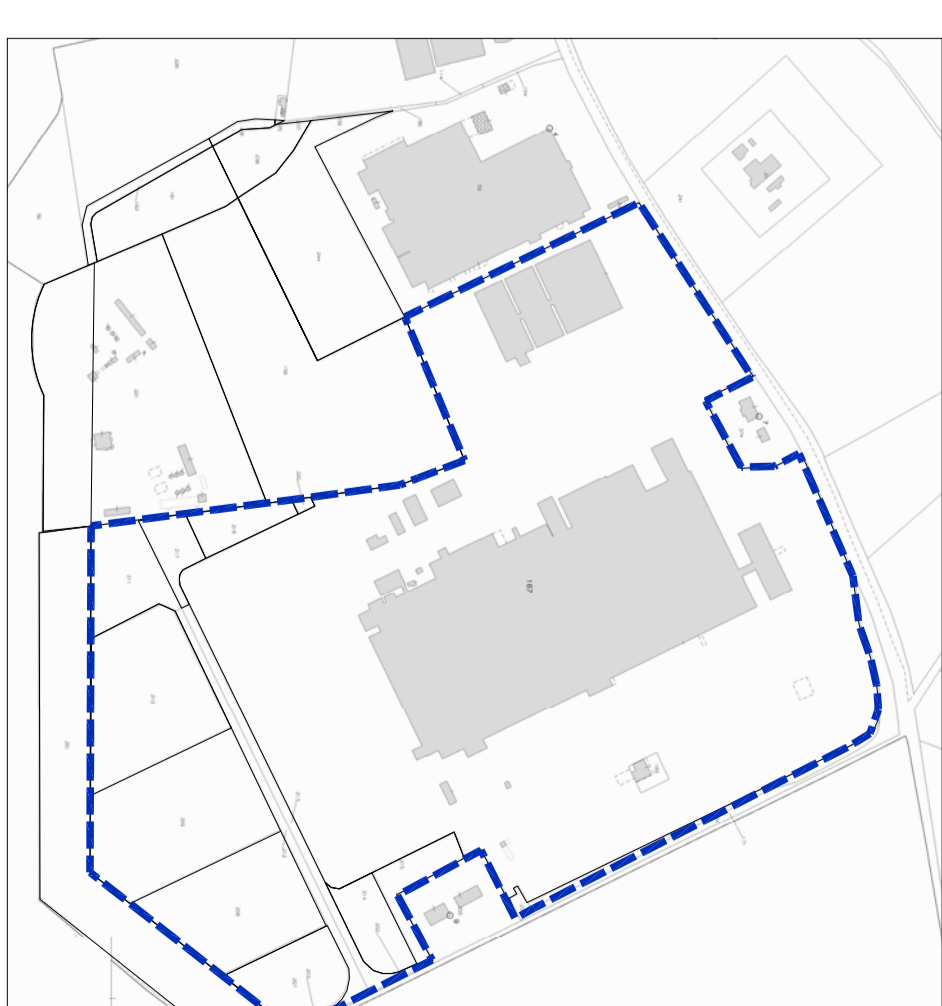
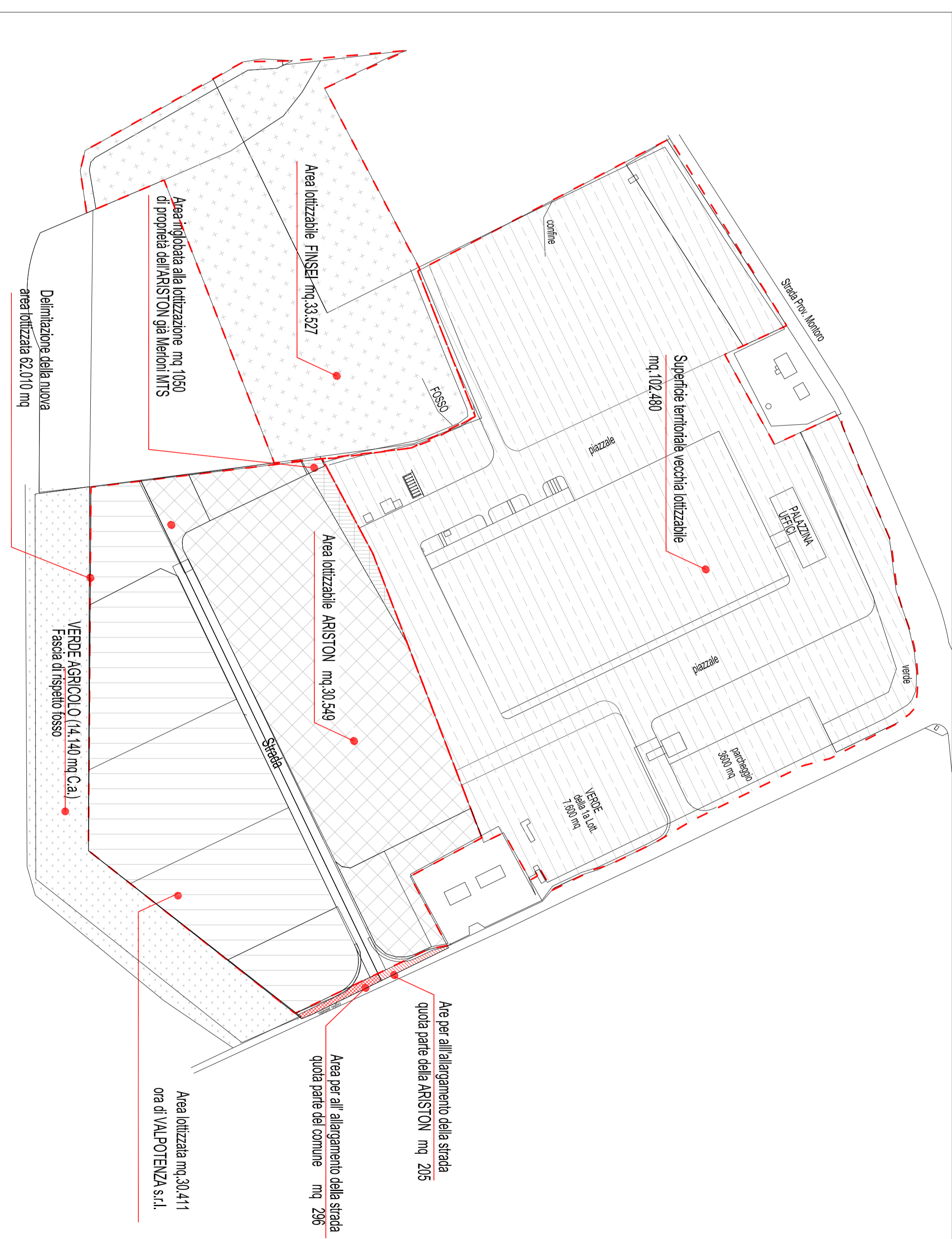
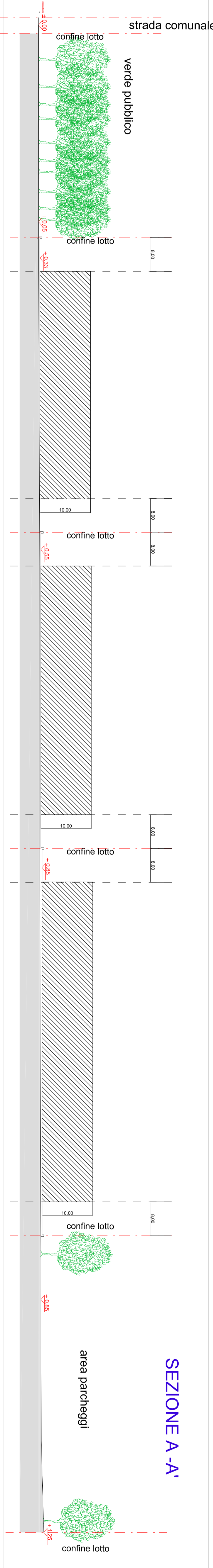
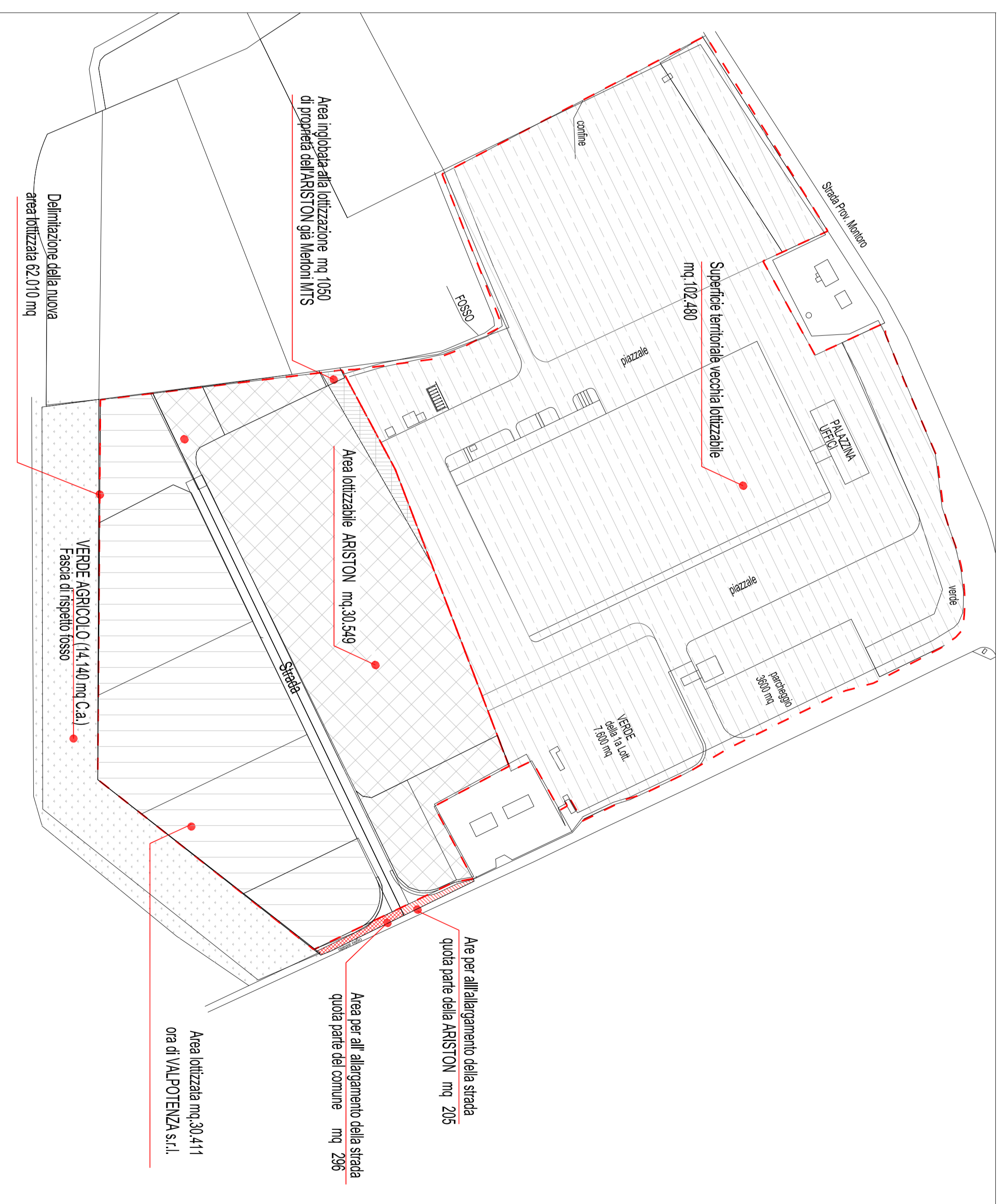
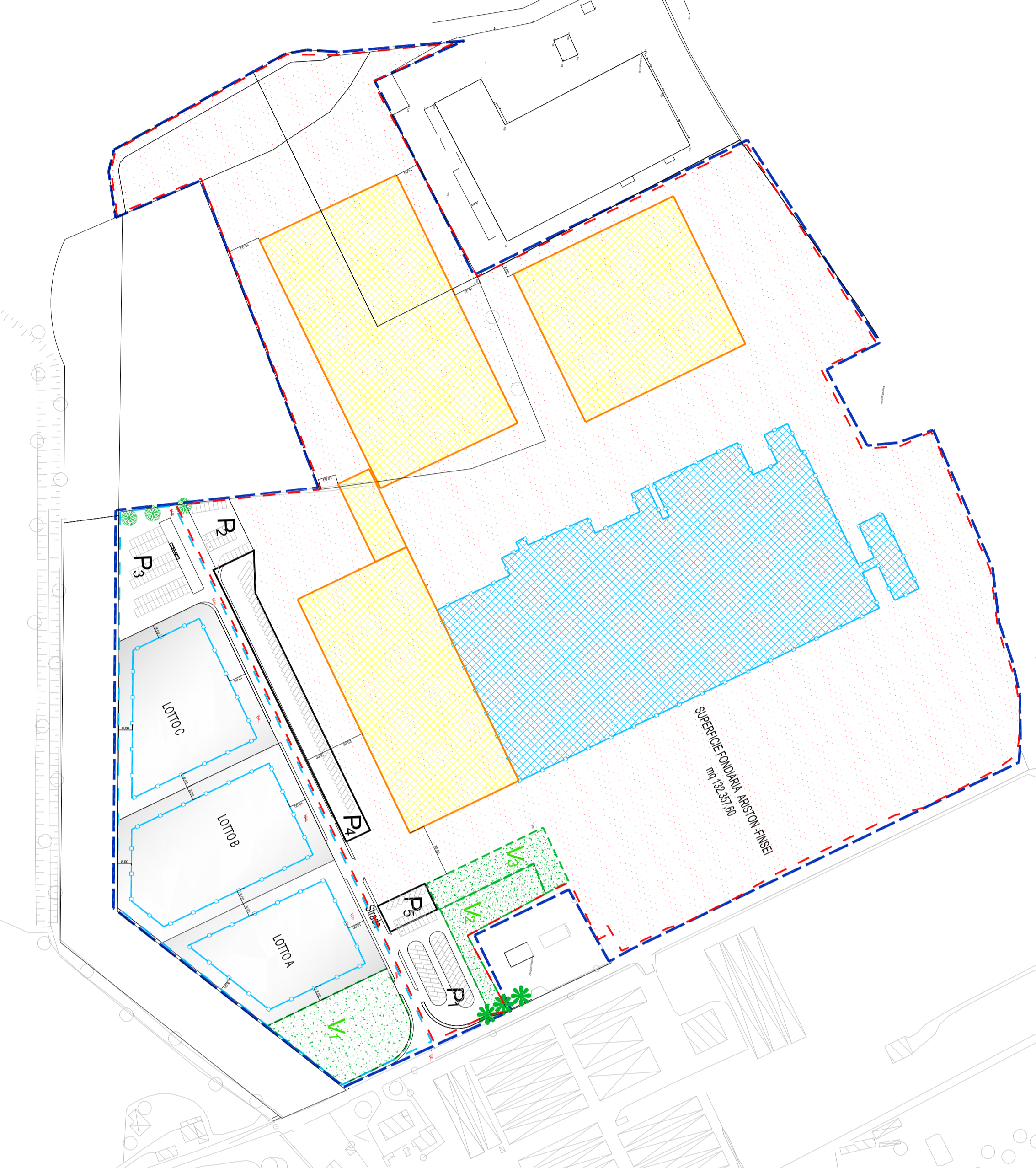
VARIANTE APPROVATA NEL 2018	superficie gronda	superficie ginecrale	superficie area verde	superficie coperta ma
Superficie lottizzabile VALPOTENZA mq 31411	mq 6485	mq 16898	mq 3479,9	mq 3242,5
area verde (V1) mq 3382	LOTTO B mq 8391	mq 11593,2	mq 4683,7	mq 4345,5
percorso pedonale (P1) mq 2391	LOTTO C mq 7493	mq 10282	mq 4202,8	mq 3346,5
LOTTO D mq 11375	mq 13470,9	mq 4817,28	mq 4340,05	
percorso pedale (P2) mq 235	mq 1278,45	mq 5738,45	mq 1217,45	

VARIANTE IN CORSO D'OPERA	superficie gronda	superficie ginecrale	superficie area verde	superficie coperta ma
Superficie lottizzabile VALPOTENZA mq 31411	mq 6485	mq 16898	mq 3479,9	mq 3242,5
area verde (V1) mq 3382	LOTTO B mq 8391	mq 11593,2	mq 4683,7	mq 4345,5
percorso pedonale (P1) mq 2391	LOTTO C mq 7493	mq 10282	mq 4202,8	mq 3346,5
LOTTO D mq 11375	mq 13470,9	mq 4817,28	mq 4340,05	
percorso pedale (P2) mq 235	mq 1278,45	mq 5738,45	mq 1217,45	

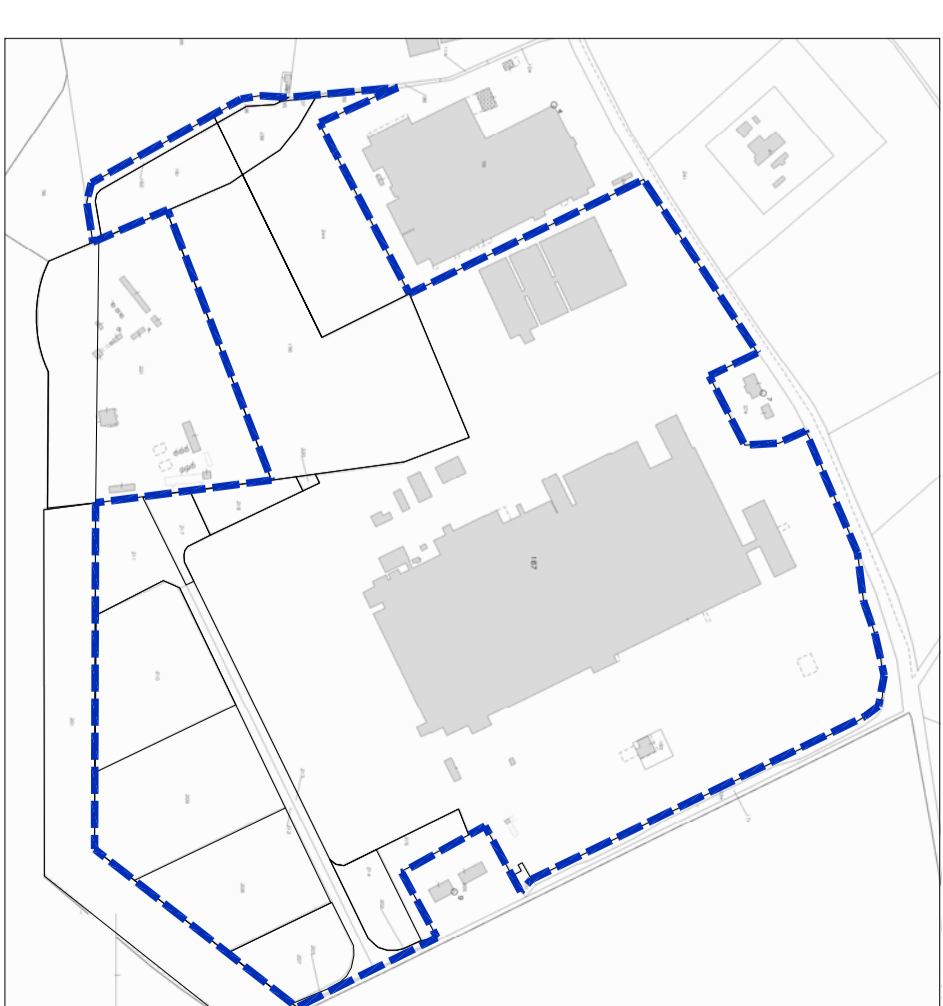
LOTTIZZAZIONE APPROVATA



LOTTIZZAZIONE DI VARIANTE



FOGLIO 73
 LOTTIZZAZIONE DI VARIANTE



NORME TECNICHE DI ATTUAZIONE PIP IN VARIANTE (INVARIALE)
 PARCHEGGI PUBBLICI- 10% ST superficie territoriale
 VERDE PUBBLICO- 10% ST superficie territoriale
 DISTACCO DALLE STRADE (DS) = 10 mt
 DISTACCO DAGLI EDIFICI (DE) = 10 mt
 DISTACCO DAI CONFINI (DC) = 8 mt
 H max = 10,00 mt
 INDICE DI COPERTURA (IC) = 0,50 mq/mq
 INDICE TERRITORIALE (IT) = 0,40 mq/mq
 INDICE DI OPERABILITÀ (P) = 0,40 mq/mq
 INDICE DI PLANTUMAZIONE (Ip) = 4 ogni 40mq di St

- LOTTI VALPOTENZA
- VERDE PUBBLICO
- VERDE PUBBLICO
- VERDE PUBBLICO
- PARCHEGGIO
- PERIMETRO EDIFICI/ATTORE
- PERIMETRO QUANTITÀ EDIFICI
- CONFINI SUP. TERRITORIALE
- CONFINI LOTTIZZAZIONE