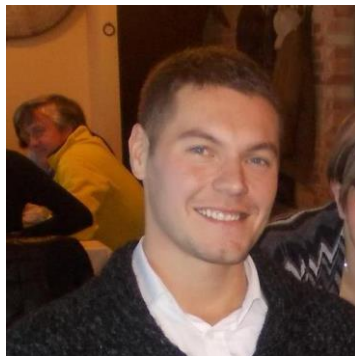


**FORMATO EUROPEO
PER IL CURRICULUM
VITAE**



INFORMAZIONI PERSONALI

Nome	LUCA PALPACELLI
Indirizzo	VIA CENTOFINESTRE N.13 60024 FILOTTRANO (AN)
Telefono	339-7534523
Fax	
E-mail	luca.palpacelli@libero.it
Nazionalità	Italiana
Data di nascita	02/08/83

ESPERIENZA LAVORATIVA

- | | |
|---|---|
| <ul style="list-style-type: none">• Date (da – a)• Nome e indirizzo del datore di lavoro<ul style="list-style-type: none">• Tipo di azienda o settore• Tipo di impiego• Principali mansioni e responsabilità | <p>Dal 2002 al 2004</p> <p>Nico Elettronica, Via Linguetta , Osimo (AN)</p> <p>Azienda Assemblatrice Motori Elettrici, Elettromeccanica</p> <p>Assemblatore, magazzino</p> <p>Assemblare i vari componenti dei motori , controllo qualità, confezionamento e trasporto merce , gestione magazzino</p> |
| <ul style="list-style-type: none">• Date (da – a)• Nome e indirizzo del datore di lavoro<ul style="list-style-type: none">• Tipo di azienda o settore• Tipo di impiego• Principali mansioni e responsabilità | <p>Dal 2004 al 2006</p> <p>A.R.R.O. Osimo (AN)</p> <p>Officina Meccanica</p> <p>Operaio Metalmeccanico</p> <p>Operatore Macchine a controllo numerico</p> <p>Operatore Elettroerosione e Rettifica</p> |
| <ul style="list-style-type: none">• Date (da – a)• Nome e indirizzo del datore di lavoro<ul style="list-style-type: none">• Tipo di azienda o settore• Tipo di impiego• Principali mansioni e responsabilità | <p>Dal 2006 al 2008</p> <p>LM dei fratelli Monticelli , Via Giuggioli Osimo (AN)</p> <p>Metalmeccanico (costruttore corner joint)</p> <p>Operaio controllo qualità, gestione archivi.</p> <p>Controllare la qualità del prodotto in tutte le sue funzioni.</p> <p>Gestione archivio documentazione di controllo qualità e prototipi.</p> |
| <ul style="list-style-type: none">• Date (da – a)• Nome e indirizzo del datore di lavoro<ul style="list-style-type: none">• Tipo di azienda o settore• Tipo di impiego | |

<ul style="list-style-type: none"> • Principali mansioni e responsabilità 	<p>Dal 2008 al 2009</p> <p>LM dei fratelli Monticelli , Via Giuggioli Osimo (AN)</p> <p>Metalmeccanico (costruttore corner joint)</p> <p>Operaio Metalmeccanico</p> <p>Operatore macchine utensili CNC</p>
<ul style="list-style-type: none"> • Date (da – a) • Nome e indirizzo del datore di lavoro • Tipo di azienda o settore • Tipo di impiego • Principali mansioni e responsabilità 	<p>Dal 2009 al 2011</p> <p>LM dei fratelli Monticelli , Via Giuggioli Osimo (AN)</p> <p>Metalmeccanico</p> <p>Disegnatore/Progettista</p> <p>Realizzazione di progetti nuovi o riproduzione di progetti da modificare. (programma di disegno PRO-E , PRO/ENGINEERING)</p>
<ul style="list-style-type: none"> • Date (da – a) • Nome e indirizzo del datore di lavoro • Tipo di azienda o settore • Tipo di impiego • Principali mansioni e responsabilità 	<p>Dal 2009 al 2011</p> <p>Privato</p> <p>Settore Sportivo</p> <p>Preparatore, e meccanico gara.</p> <p>Gestione mezzo meccanico (MOTOCROSS) manutenzione per gare CAMPIONATO DEL MONDO MOTOCROSS e SX AMA.</p>
<ul style="list-style-type: none"> • Date (da – a) • Nome e indirizzo del datore di lavoro • Tipo di azienda o settore • Tipo di impiego • Principali mansioni e responsabilità 	<p>Dal 2011 al 2012</p> <p>Merli's</p> <p>Cartotecnica</p> <p>Socio 50%</p> <p>Gestione attività artigianale (progettazione , realizzazione , vendita)</p>
<ul style="list-style-type: none"> • Date (da – a) • Nome e indirizzo del datore di lavoro • Tipo di azienda o settore • Tipo di impiego • Principali mansioni e responsabilità 	<p>Dal 2013 – In corso</p> <p>Cantori Alluminio s.r.l.</p> <p>Metalmeccanica</p> <p>Disegnatore/Programmatore</p> <p>Traduzione progetti esecutivi per la messa in produzione.</p>

ISTRUZIONE E FORMAZIONE

<ul style="list-style-type: none"> • Date (da – a) 	<p>Dal 1999 al 2002</p>
<ul style="list-style-type: none"> • Nome e tipo di istituto di istruzione o formazione • Principali materie / abilità professionali oggetto dello studio • Qualifica conseguita • Votazione Conseguita 	<p>Istituto Statale D'arte , (MC) Diploma disegnatore/progettista di arredo interni e architetture</p> <p>Progettazione / disegno tecnico / design</p> <p>Diploma disegnatore/progettista</p> <p>75/100</p>

CAPACITÀ E COMPETENZE

PERSONALI

Acquisite nel corso della vita e della carriera ma non necessariamente riconosciute da certificati e diplomi ufficiali.

MADRELINGUA

ITALIANA

ALTRE LINGUA

inglese

- Capacità di lettura
- Capacità di scrittura
- Capacità di espressione orale

Buono

Buono

BUONO

CAPACITÀ E COMPETENZE RELAZIONALI

Vivere e lavorare con altre persone, in ambiente multiculturale, occupando posti in cui la comunicazione è importante e in situazioni in cui è essenziale lavorare in squadra (ad es. cultura e sport), ecc.

Capacità di relazionarsi con l'utenza, acquisita durante il lavoro di preparatore e meccanico per piloti che hanno partecipato a tutto il CAMPIONATO MONDIALE MOTOCROSS e SX AMA

CAPACITÀ E COMPETENZE ORGANIZZATIVE

Ad es. coordinamento e amministrazione di persone, progetti, bilanci; sul posto di lavoro, in attività di volontariato (ad es. cultura e sport), a casa, ecc.

Possiede buone capacità organizzative e relazionali acquisite a seguito di numerosi lavori svolti in importanti aziende italiane , e durante i viaggi di lavoro.

CAPACITÀ E COMPETENZE TECNICHE

Con computer, attrezzature specifiche, macchinari, ecc.

Buona conoscenza del pacchetto Office e relative applicazioni (Word, Excel, Powerpoint, Access), acquisite nei vari anni di studi Superiori.

Buona conoscenza dei vari macchinari CNC

Buona conoscenza di programmi di disegno (Illustrator, Photoshop, Pro/ENGINEER)

CAPACITÀ E COMPETENZE ARTISTICHE

Musica, scrittura, disegno ecc.

Capacità di disegno improvvisato, design , ritratti.

Ottima manualità a livello artigianale

Capacità di adattamento ad ogni tipo di situazione.

PATENTE O PATENTI

Patente di Guida cat.A cat.B cat.C

ULTERIORI INFORMAZIONI

Motocross a livello agonistico per 10 anni , Istruttore di MOTOCROSS

