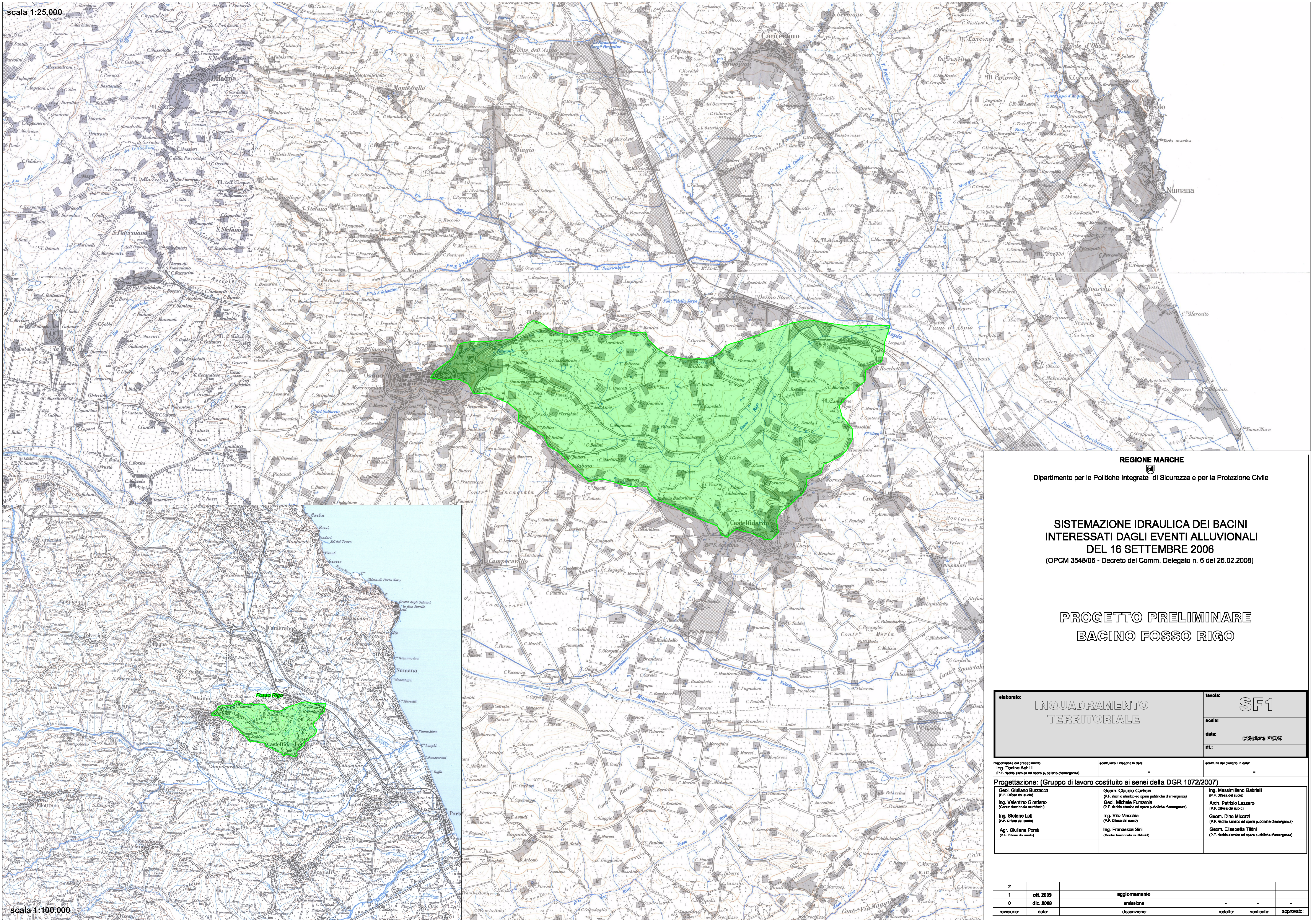


scala 1:25.000



scala 1:100.000

**REGIONE MARCHE**

Dipartimento per le Politiche Integrate di Sicurezza e per la Protezione Civile

**SISTEMAZIONE IDRAULICA DEI BACINI  
INTERESSATI DAGLI EVENTI ALLUVIONALI  
DEL 16 SETTEMBRE 2006  
(OPCM 3548/06 - Decreto del Comm. Delegato n. 6 del 26.02.2008)**

**PROGETTO PRELIMINARE  
BACINO FOSSO RIGO**

elaborato:	<b>INQUADRAMENTO TERRITORIALE</b>	invola:	<b>SF1</b>
		scala:	
		data:	ottobre 2008
		rit:	

responsabile del procedimento: Ing. Torino Achilli (P.F. rischio alluvioni ed opere pubbliche d'emergenza)	scrittore il disegno in scala:	scrittore del disegno in scala:
<b>Progettazione: (Gruppo di lavoro costituito ai sensi della DGR 1072/2007)</b>		
Geol. Giuliano Burzaco (P.F. Difesa del suolo)	Geom. Claudio Carboni (P.F. rischio alluvioni ed opere pubbliche d'emergenza)	Ing. Massimo Gabrielli (P.F. Difesa del suolo)
Ing. Valentino Giordano (Centro funzionale multifunzionale)	Geol. Michele Fumarola (P.F. rischio alluvioni ed opere pubbliche d'emergenza)	Arch. Patrizio Lazzaro (P.F. Difesa del suolo)
Ing. Stefano Lupi (P.F. Difesa del suolo)	Ing. Vito Maschia (P.F. Difesa del suolo)	Geom. Dino Micozzi (P.F. rischio alluvioni ed opere pubbliche d'emergenza)
Ag. Giuliano Pomà (P.F. Difesa del suolo)	Ing. Francesco Sini (Centro funzionale multifunzionale)	Geom. Elisabetta Tili (P.F. rischio alluvioni ed opere pubbliche d'emergenza)

2					
1	ott. 2009	aggiornamento			
0	dic. 2008	emissione			
revisione:	data:	descrizione:	recato:	verificato:	approvato: