

COMUNE DI OSIMO  
P.zza del Comune n.1 - 60027 - Osimo (AN)

OGGETTO:  
Piano di Recupero "Stabilimento Agrinova" Nuovo Borgo  
Località S.Biagio - via Colle S.Biagio

TAVOLA:  
**PO.8**  
Progetto opere di urbanizzazione  
- Rete fognaria acque piovane

COMMITTENTE:  
Il Colle Immobiliare S.r.l  
Amm. Unico Pergolesi Andrea  
Via Marco Polo n.80  
60027 - OSIMO - AN

SCALA:  
1:200

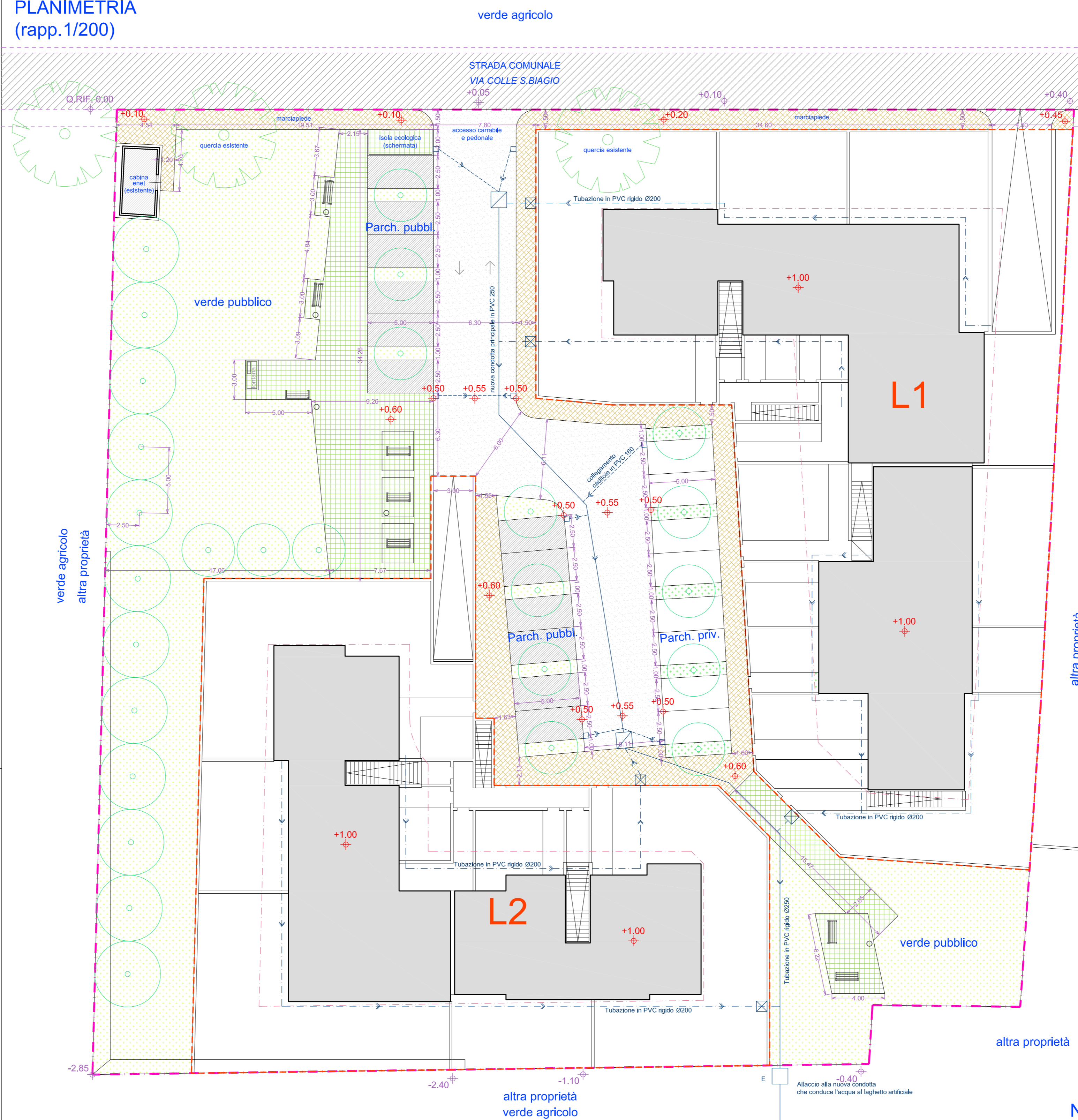
VARIANTI:

DATA:  
LUGLIO 2011

PROGETTO:  
dott. arch. Andrea Carlini  
Via di Jesi n.6 - 60030 - Santa Maria Nuova (AN)  
dott.arch. Fabio Tarabelli  
via Brodolini n.4 - 60020 - Agugliano (AN)

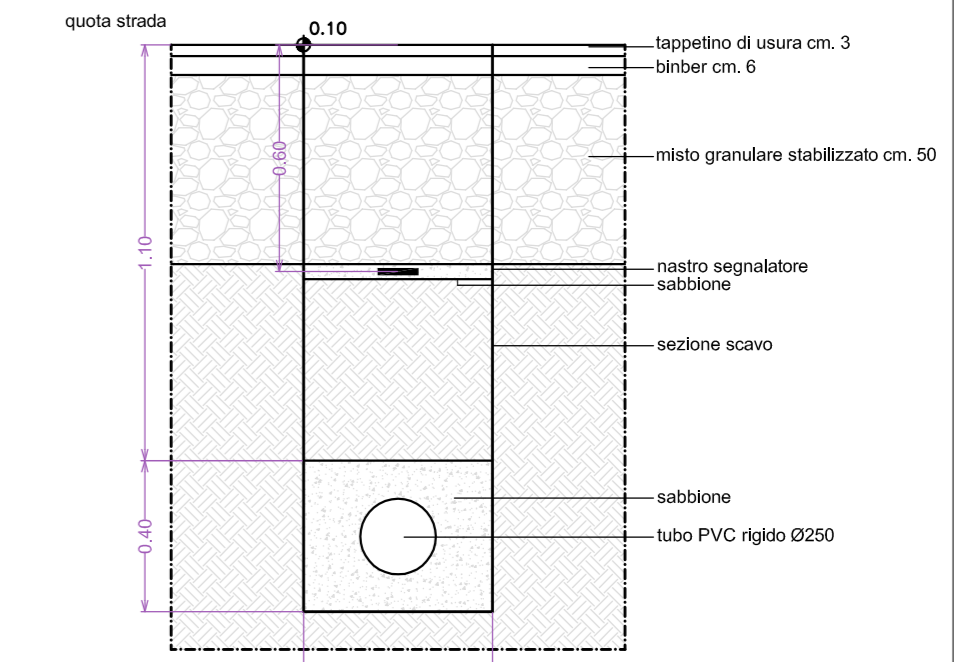
- Ambito P.R. "stabilimento Agrinova"
- Viabilità pubblica esistente
- Lotti edificabili
- Massimo ingombro edifici

PLANIMETRIA  
(rapp.1/200)

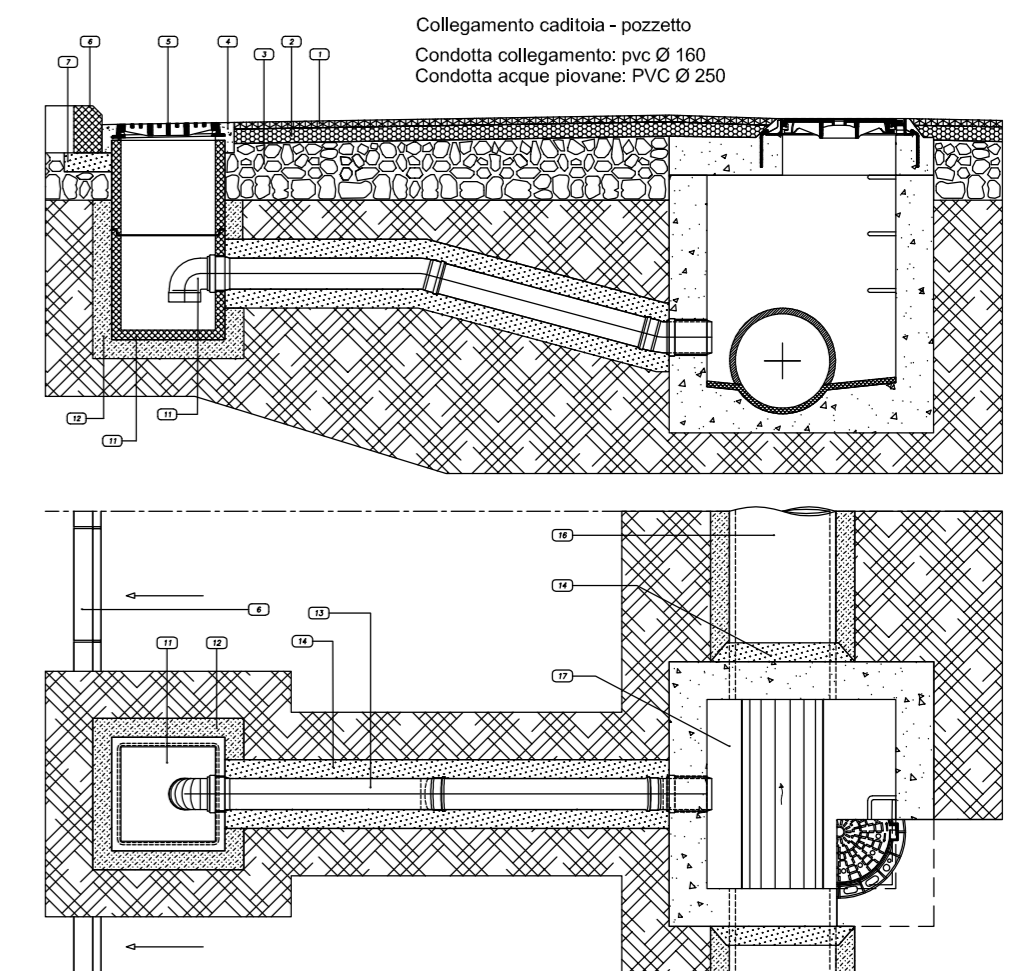


- Nuova linea principale con tubo in PVC rigido Ø250
- Tubo in PVC Ø160 collegamento caditoia
- Tubo in PVC Ø200 allaccio lotti acque piovane
- Pozzetto in cemento 60x60 sifonato
- Pozzetto in cemento 80x80 con chiusino in ghisa carrabile
- Pozzetto in cemento 100x100 ispezionabile allaccio nuova condotta che conduce l'acqua al laghetto artificiale

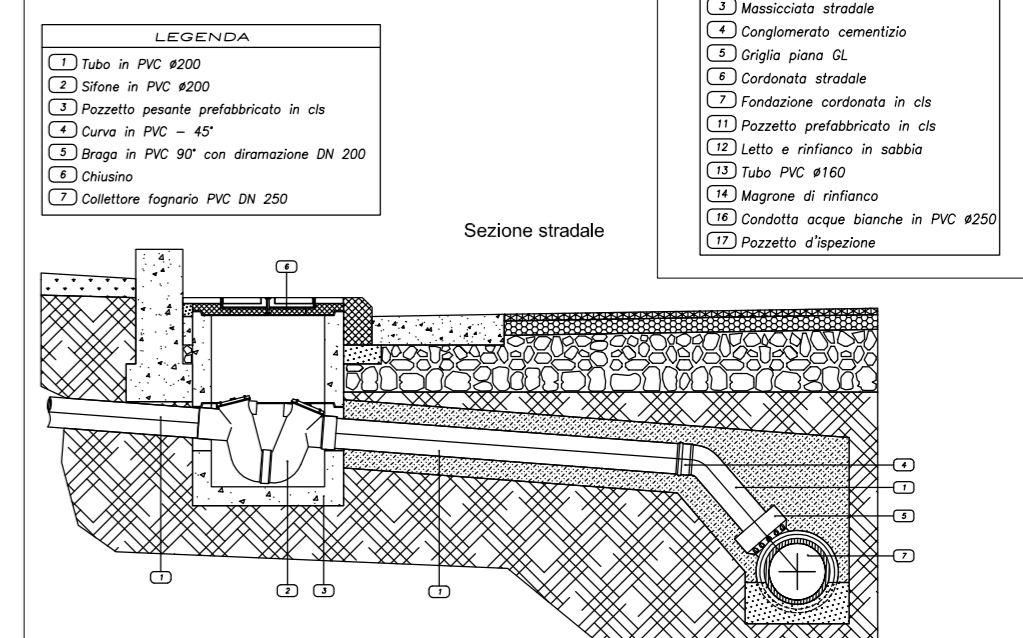
SEZIONE SCAVO  
PROFONDITA' DI POSA



PARTICOLARE ALLACCIO  
(collegamento caditoia - condotta fognante acque piovane)



(allaccio lotto privato  
alla condotta fognante acque piovane)



- LEGENDA
- Tubo in PVC Ø200
  - Pozzetto pesante prefabbricato in c.a.
  - Sano in PVC - Ø200
  - Braccio in PVC Ø200 con drenazione DN 200
  - Sifonatore
  - Collettore fognario PVC DN 250

- LEGENDA
- Misto d'usura
  - Barber
  - Manicoletto stradale
  - Concreto cementato
  - Strigile piano Ø2
  - Condotta stradale
  - Fessidatore continuo in c.a.
  - Letto e rifinito in sabbia
  - Tubo PVC Ø160
  - Migliore di rifinito
  - Concreto occupatore in PVC Ø250
  - Pozzetto d'ispezione