

COMUNE DI OSIMO
P.zza del Comune n.1 - 60027 - Osimo (AN)

OGGETTO:
Piano di Recupero "Stabilimento Agrinova" Nuovo Borgo
Località S.Biagio - via Colle S.Biagio

TAVOLA:
PO.2
Progetto opere di urbanizzazione
- Rete distribuzione pubblica illuminazione





COMMITTENTE:
Il Colle Immobiliare S.r.l
Amm. Unico Pergolesi Andrea
Via Marco Polo n.80
60027 - OSIMO - AN

SCALA:
1:200

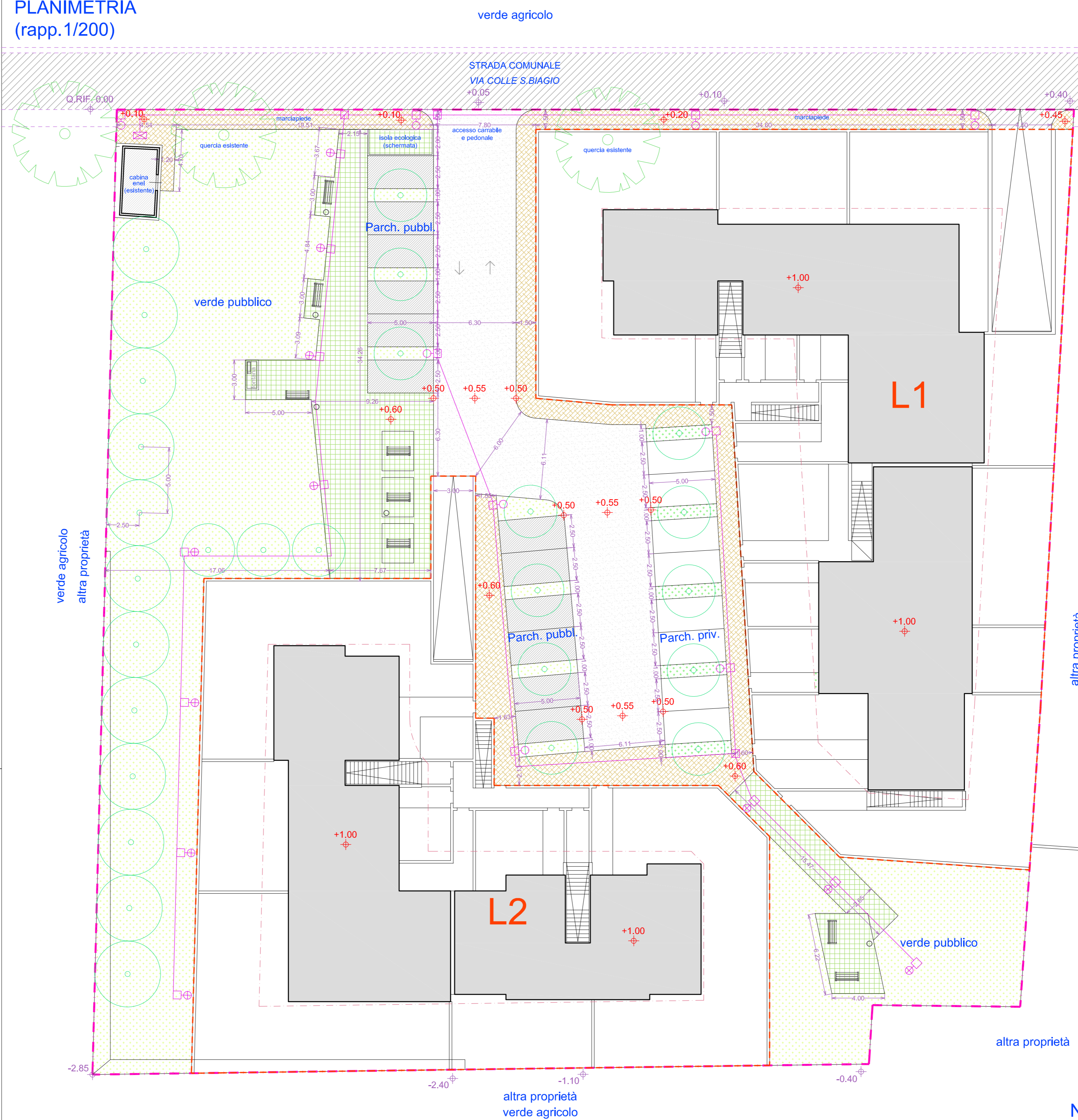
VARIANTI:






DATA:
LUGLIO 2011

PROGETTO:
dott. arch. Andrea Carlini
Via di Jesi n.6 - 60030 - Santa Maria Nuova (AN)
dott.arch. Fabio Tarabelli
via Brodolini n.4 - 60020 - Agugliano (AN)

-  Ambito P.R. "stabilimento Agrinova"
-  Viabilità pubblica esistente
-  Lotti edificabili
-  Massimo ingombro edifici

PLANIMETRIA
(rapp.1/200)



-  Nuova linea principale con tubo corrugato doppia parete Ø140
-  Armadietto stradale con quadro per allaccio pubblica illuminazione
-  Pozzetto in cemento 60x60 con chiusura in ghisa
-  Palo rastremato dritto in acciaio zincato H=8.00 mt. fornito di basamento e corpo ill. modello "Lumadina" vp Cl.II 100W SAP
-  Palo rastremato dritto in acciaio zincato H=5.40 mt. fornito di basamento e corpo ill. modello "City" Cl.II 70W SAP

