

COMUNE DI OSIMO
P.zza del Comune n.1 - 60027 - Osimo (AN)

OGGETTO:
Piano di Recupero "Stabilimento Agrinova" Nuovo Borgo
Località S.Biagio - via Colle S.Biagio, 14

TAVOLA:
A.3.3

COMMITTENTE:
Il Colle Immobiliare S.r.l.
Amm. Uniko Pergolesi Andrea
Via Marco Polo n.80
60027 - OSIMO - AN

RILEVIO STATO ATTUALE:
PIANTA PIANO TERRA E
COPERTURE

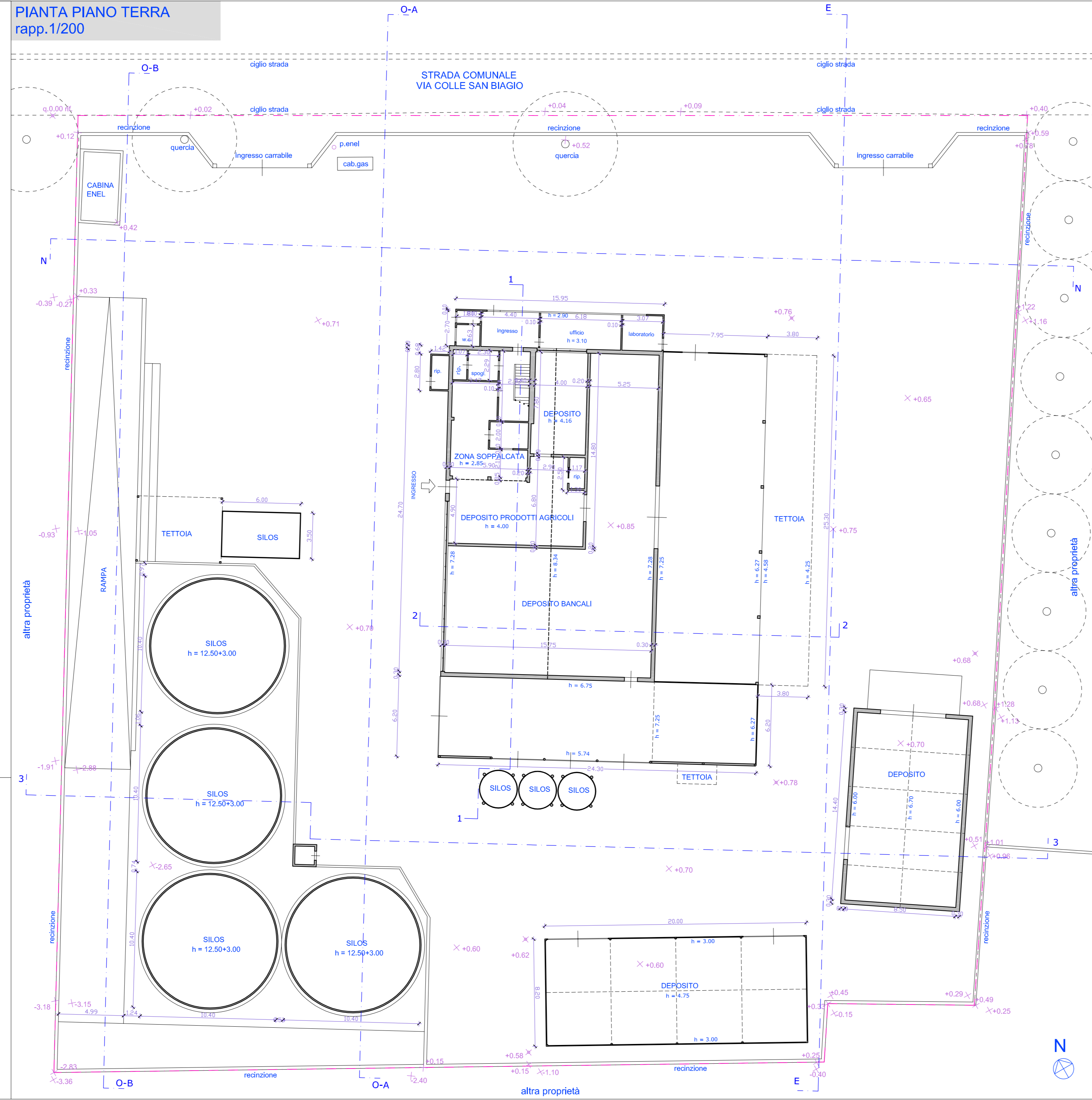
SCALA:
1:200

DATA:
LUGLIO 2011

PROGETTO:
dott. arch. Andrea Carlini
Via di Jesi n.6 - 60030 - Santa Maria Nuova (AN)
dott.arch. Fabio Tarabelli
via Brodolini n.4 - 60020 - Agugliano (AN)

— perimetrazione area di intervento (S.T.=5.145,5 mq.)
+0,00 mt. quota 0,00 di riferimento (corrispondente a circa 93 m. s.l.m.)
+ quote altimetriche rilevate (relative)

PIANTA PIANO TERRA
rapp.1/200



PIANTA COPERTURE
rapp.1/200

