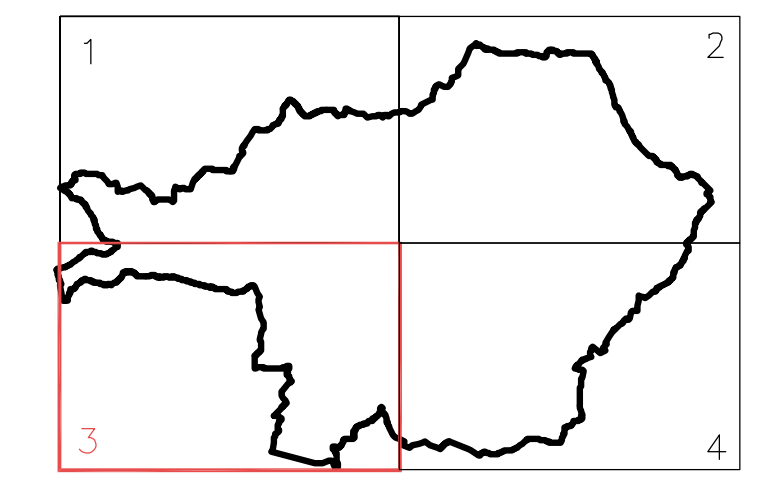




contenente le modifiche di cui alle varianti parziali approvate con:
 D.C.C. n° 28 del 08/04/2009 D.C.C. n° 71 del 28/07/2010
 D.C.C. n° 89 del 09/12/2011 D.C.C. n° 5 del 25/01/2012
 D.C.C. n° 27 del 26/06/2013 D.C.C. n° 9 del 12/03/2014

Piano Regolatore Generale 2005

Approvato con atto C.C. n° 32 del 23/04/08



QUADRO D'UNIONE DELLE TAVOLE 1:10000

Località:
**OSIMO
SUD-OVEST**

Base del rilievo aerofotogrammetrico del 1999
 Coordinate Piano nel sistema internazionale
 Gauss-Boaga (Uo=4-E)

LEGENDA

- CONFINI TERRITORIALI COMUNALI
- CONFINI CENTRO STORICO P.P.C.S.
- ATS** AMBITI DELLE TRASFORMAZIONI STRATEGICHE
- ZONA PREVALENTEMENTE RESIDENZIALE
- ZONA PREVALENTEMENTE PRODUTTIVE
- ZONA PREVALENTEMENTE PER LE ATTREZZATURE ED IMPIANTI A VALENZA INTERCOMUNALE

- ATO** AMBITI DELLE TRASFORMAZIONI ORDINATE
- ATC** AMBITI DELLE TRASFORMAZIONI COMPENSATIVE
- ATD** AMBITI DELLE TRASFORMAZIONI DEFINITE
- ATV1/2** AMBITI DELLE TRASFORMAZIONI VINCOLATE

- CONSERVAZIONE DI EDIFICI E MANIFATTI
- A CARATTERE MONUMENTALE NEL TESSUTO URBANO
 - DI CARATTERE MONUMENTALE NEL TESSUTO EXTRAURBANO
 - DI PARTICOLARE VALORE AMBIENTALE
 - DI VALORE AMBIENTALE

- VINCOLO IDROGEOLOGICO DM 11.03.1988
- Ga** ART. 21 N.T.A.
 - Gb** ART. 22 N.T.A.

ZONE TERRITORIALI OMOGENEE ZONE DI TIPO A

- A** ZONE STORICHE

ZONE DI TIPO B

- B** ZONE DEI TESSUTI RECENTI
 - B2-2** IN CONTESTI A VALENZA AMBIENTALE (in località "Cucchiarello-Via di Jer")
 - B2-3** IN CONTESTI AD ALTA VALENZA AMBIENTALE (in località "Cucchiarello")
- B3-1** NUCLEI RESIDENZIALI EXTRAURBANI

ZONE DI TIPO C

- C** ZONE RESIDENZIALI DI ESPANSIONE DI TIPO C
 - C2-1** IN CONTESTI PRIVI DI VALENZA AMBIENTALE (in località "Cucchiarello")
 - C2-1** IN CONTESTI A VALENZA AMBIENTALE (in località "San Patemiano_Via Chiaravallese")

ZONE PER LE ATTIVITA' PRODUTTIVE DI TIPO D

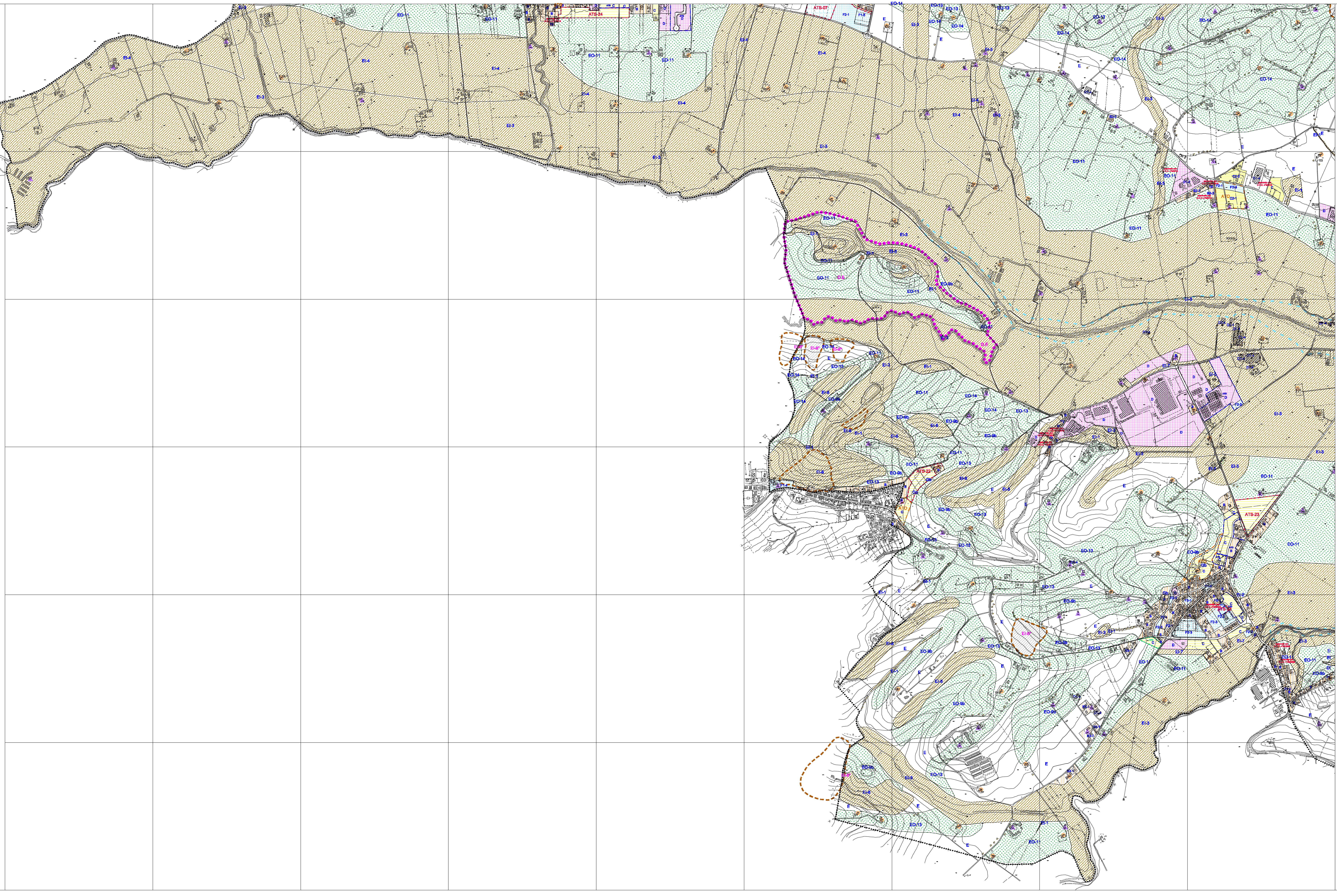
- D1** INSEDIAMENTI PRODUTTIVI ESISTENTI
 - D1-2** COMMERCIALI-ARTIGIANALI DI COMPLEMENTO (in località "Cucchiarello")
 - D2-1** PREVALENTEMENTE INDUSTRIALI-ARTIGIANALI DI ESPANSIONE (in località Campocavallo)
- D1.3** RICETTIVE EXTRAURBANE
- D** ATTIVITA' PRODUTTIVE IN AREE DIFFUSE

ZONE DEL TERRITORIO EXTRAURBANO DI TIPO E

- E** ZONE PER ATTIVITA' AGRICOLE
 - E1-1** AREE CON ELEMENTI DI RILEVANTE VALORE DEL PAESAGGIO VEGETALE
 - E1-2** ELEMENTI ARBOREI
 - E1-3** CORSI D'ACQUA (* A in P.A.1)
 - E1-4** AREE CON EMERGENZE GEOMORFOLOGICHE
 - E1-5** UNITA' DI PAESAGGIO DEGLI EDIFICI E MANIFATTI STORICI
 - E1-6** AREE ARCHEOLOGICHE
 - E1-7** AREE DI RISPETTO DELL'EDIFICATO
 - E1-8** AREE DI VERSANTE A PERICOLOSITA' ELEVATA (* A v.d. P.A.1)
- EO-9a** AREE INSTABILI
- EO-9b** AREE POTENZIALMENTE INSTABILI
- EO-10** AMBITI ASSOCIATI AD ELEMENTI DEL PAESAGGIO VEGETALE
- EO-11** FASCIA DELLA CONTINUITA' NATURALISTICA
- EO-12** AMBITO DI PERCEZIONE DEL NUCLEO STORICO
- EO-13** SISTEMA DEI CRINALI E DELLE STRADE PANORAMICHE
- EO-14** PAESAGGIO AGRARIO DI INTERESSE STORICO-AMBIENTALE

ZONE DI TIPO F

- F1** ZONE DELLE ATTREZZATURE E DEGLI IMPIANTI A VALENZA INTERCOMUNALE E/O COMUNALE
 - F1-1** IMPIANTI SPORTIVI (località Campocavallo)
- F2** ZONE DELLE ATTREZZATURE CON BACINI DI UTENZA INFERIORE RISPETTO ALLE F1
- F3** ZONE PER LE INFRASTRUTTURE
 - F3-1** IMPIANTI E RETI TECNOLOGICHE (località Villa San Patemiano)
- VIABILITA'
- VIABILITA' DI PREVISIONE FUTURA



COLLABORATORE D'UFFICIO ARCH. ALESSANDRO MAZZIERI
 COLLABORATORE D'UFFICIO ARCH. LUDOVICO CARAVAGGI ARCH. CRISTIANA GARDIELLA
 REVISORE TECNICO USURARI GEOM. DARIO SANTAGIUSTINA ARCH. LUDOVICO CARAVAGGI ARCH. CRISTIANA GARDIELLA
 COLLABORATORE D'UFFICIO GEOM. MAURIZIO MANNIERO AGR. ANGELO RECCHI
 COLLABORATORE D'UFFICIO ARCH. MARCO VIGNONI
 COLLABORATORE D'UFFICIO ARCH. PAOLO STRAPPATO
 PROGETTISTA ARCH. ERMANNO FRONFALONI
 MASTER DI PROGETTO ING. ERMANNO FRONFALONI
 LA MACCHINA DEL PIANO