



COMUNE DI OSIMO
PROVINCIA DI ANCONA

DIPARTIMENTO DEL TERRITORIO
Settore Sviluppo e Gestione del Territorio

OGGETTO:

PIANO GENERALE DEGLI
IMPIANTI PUBBLICITARI (PGIP)

TAVOLA N°

5

Individuazione di spazi
ed edifici pubblici
e quartieri di recente sviluppo

PROGETTAZIONE:

a cura dell'Ufficio
Pianificazione e Piani attuativi

RESP. DI PROGETTO:

Arch. PAOLO STRAPPATO

ELABORAZIONE GRAFICA:

Geom. DARIO SANTAGIUSTINA

SCALA:

1:2000

DATA:

DICEMBRE 2011

IL DIRIGENTE DIP. TERRITORIO:

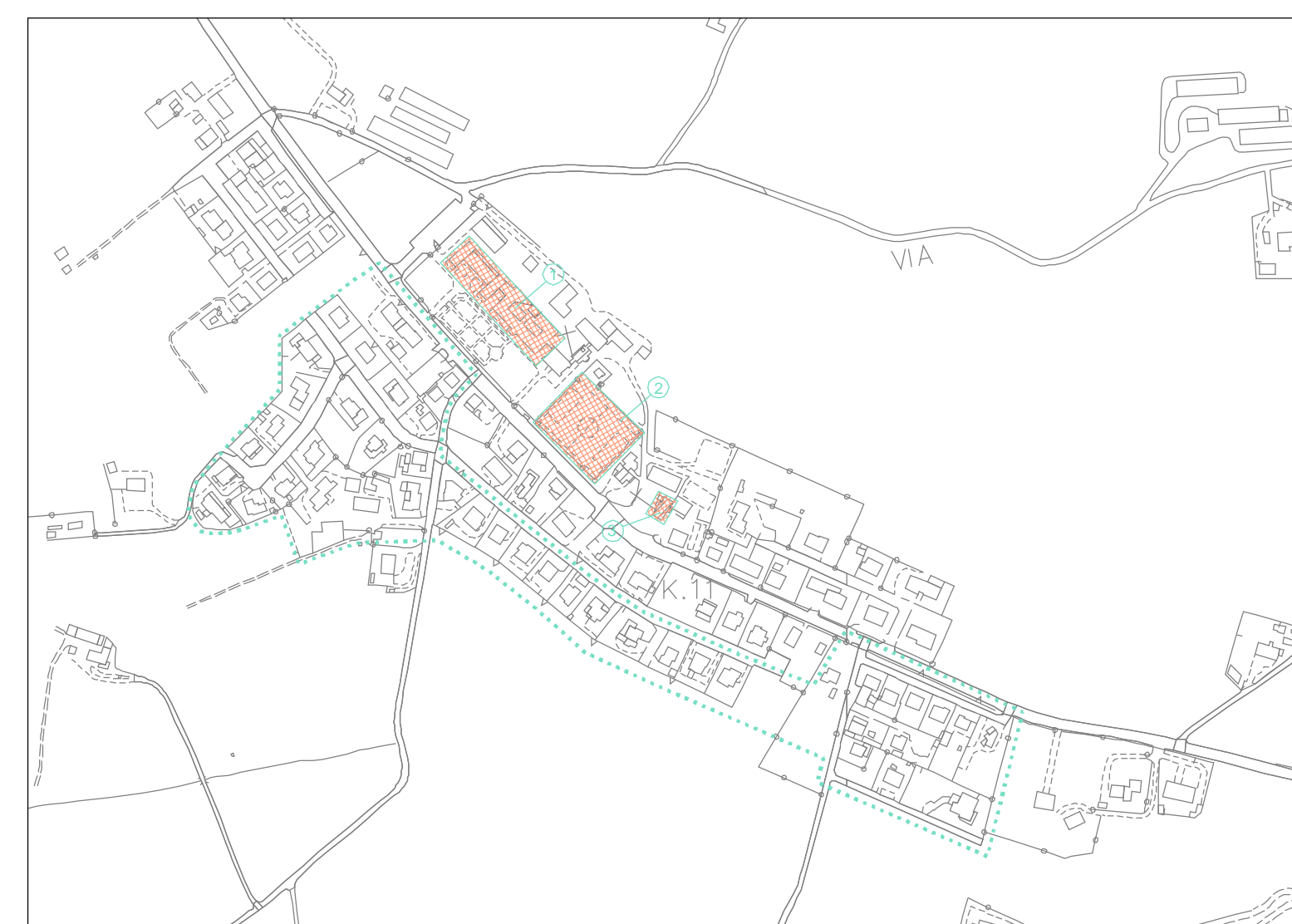
Ing. ERMANNO FRONTALONI

IL SINDACO:

STEFANO SIMONCINI

- 1 Ospizio "Butteri" loc. San Sabino
 - 2 Campo Sportivo loc. San Sabino
 - 3 Chiesa loc. San Sabino
 - 4 Campo Sportivo loc. Campocavallo
 - 5 Chiesa loc. Campocavallo
 - 6 Chiesa loc. Padiglione
 - 7 Parco loc. San Biagio
 - 8 Zona Industriale San Biagio
 - 9 Chiesa loc. San Biagio
 - 10 Campo Sportivo loc. San Biagio
 - 11 Cimitero San Biagio
- Zone di espansione urbana

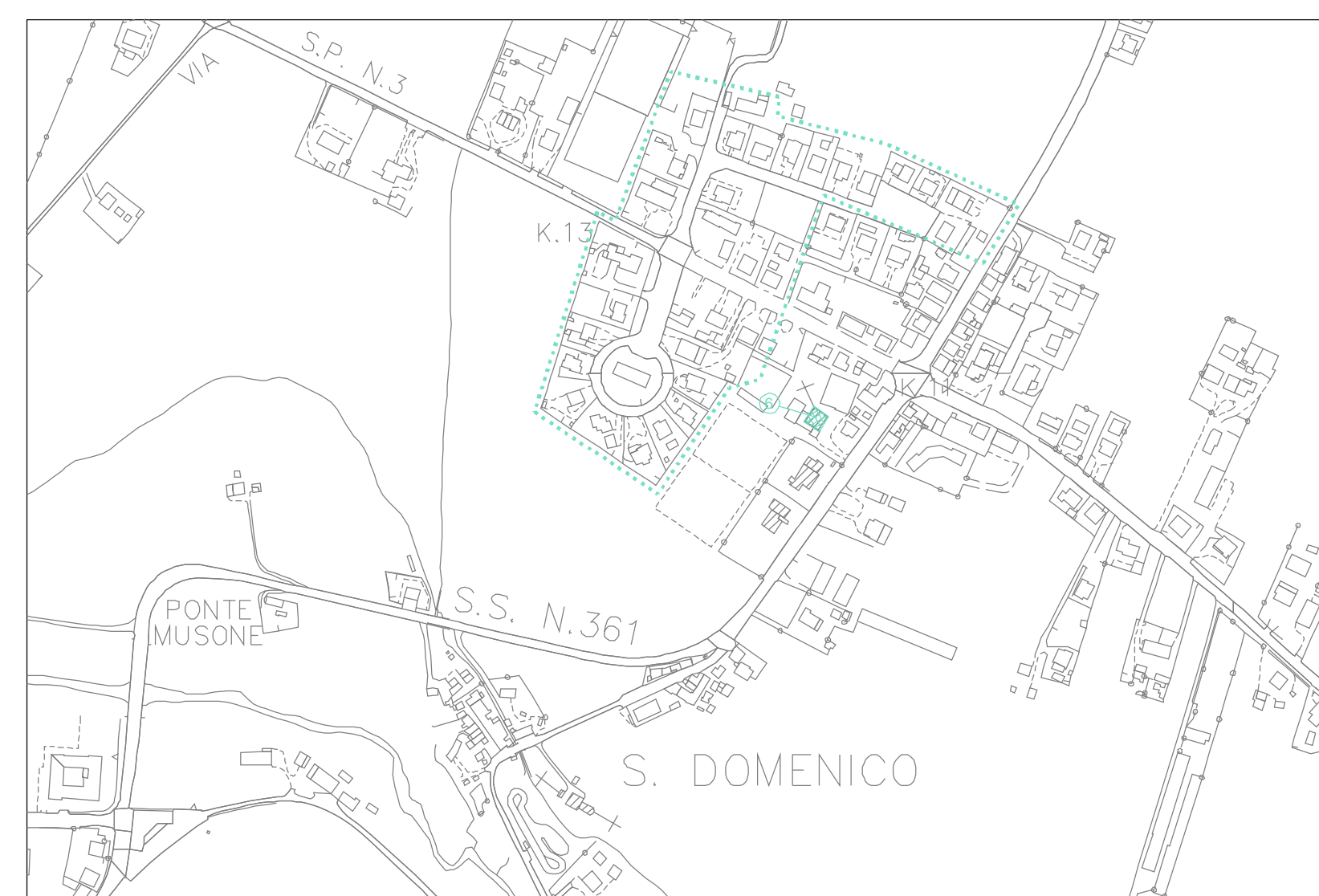
Nei quartieri di recente sviluppo carenti di impiantistico pubblicitario è possibile installare un massimo di mq 50 (vedere Art. 37 N.T.A.)
Per le nuove lottizzazioni è obbligatorio, in fase di progetto, prevedere l'ubicazione di cartelli per messaggi istituzionali e commerciali (vedere Art. 37 N.T.A.)



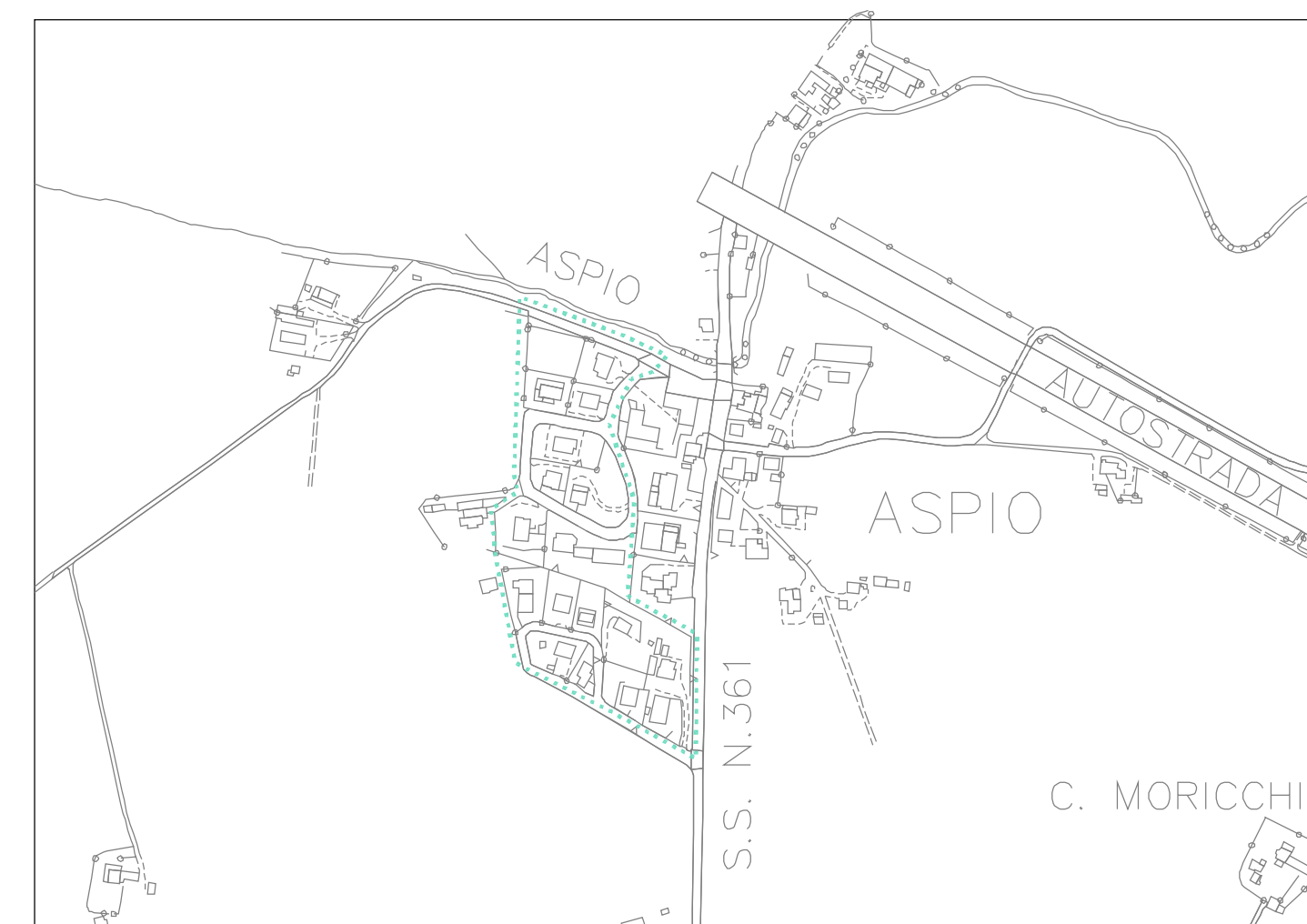
LOC. S. SABINO



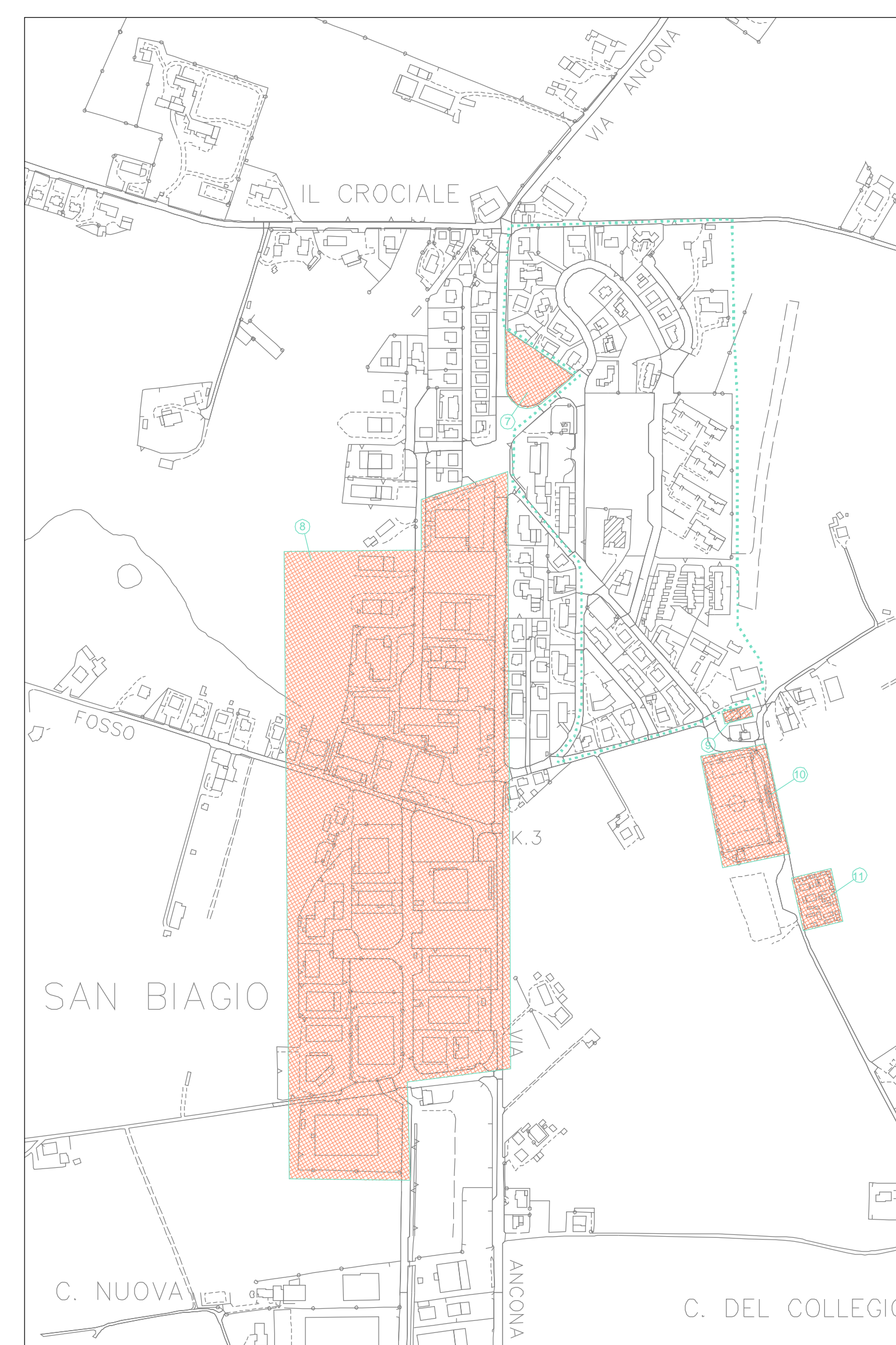
LOC. CAMPOCAVALLO



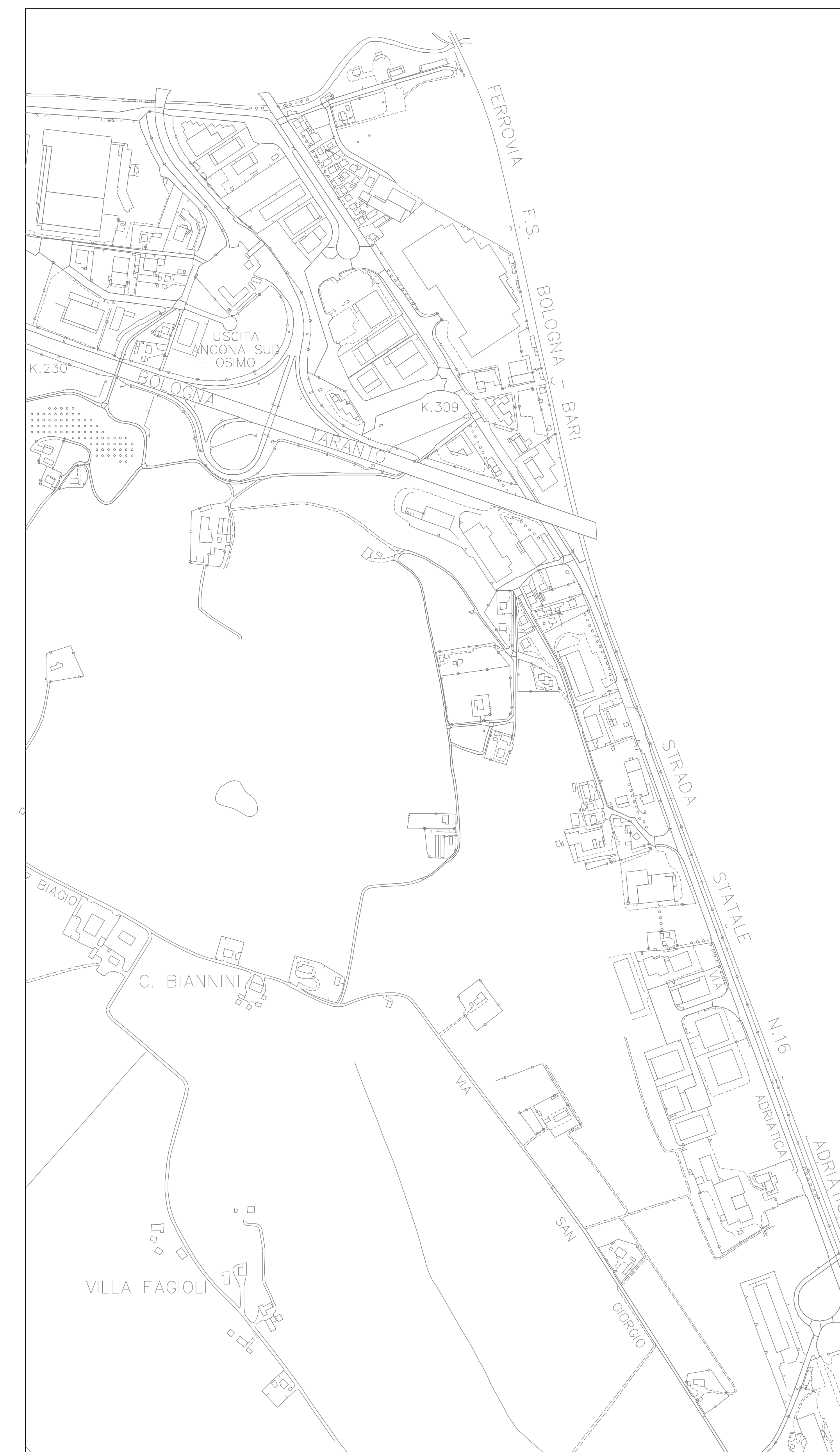
LOC. PADIGLIONE



LOC. ASPIO VECCHIO



LOC. S. BIAGIO



LOC. ASPIO TERME-ADRIATICA