

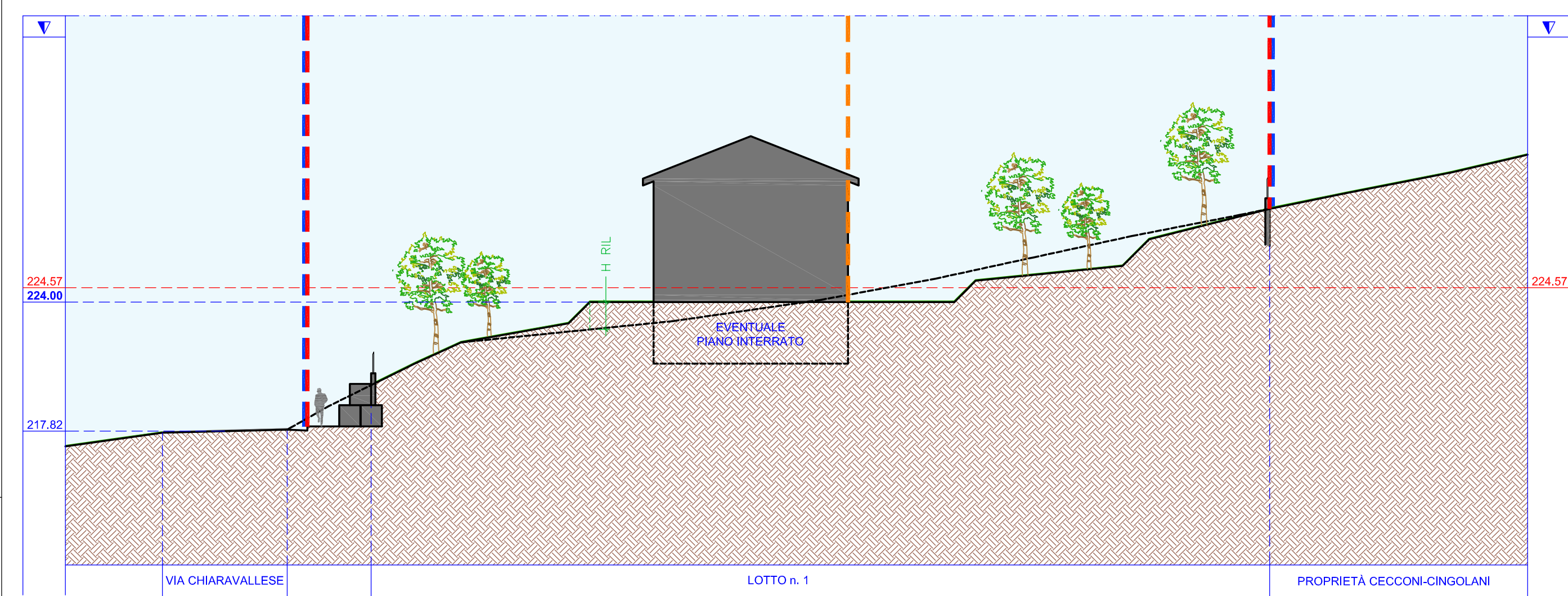
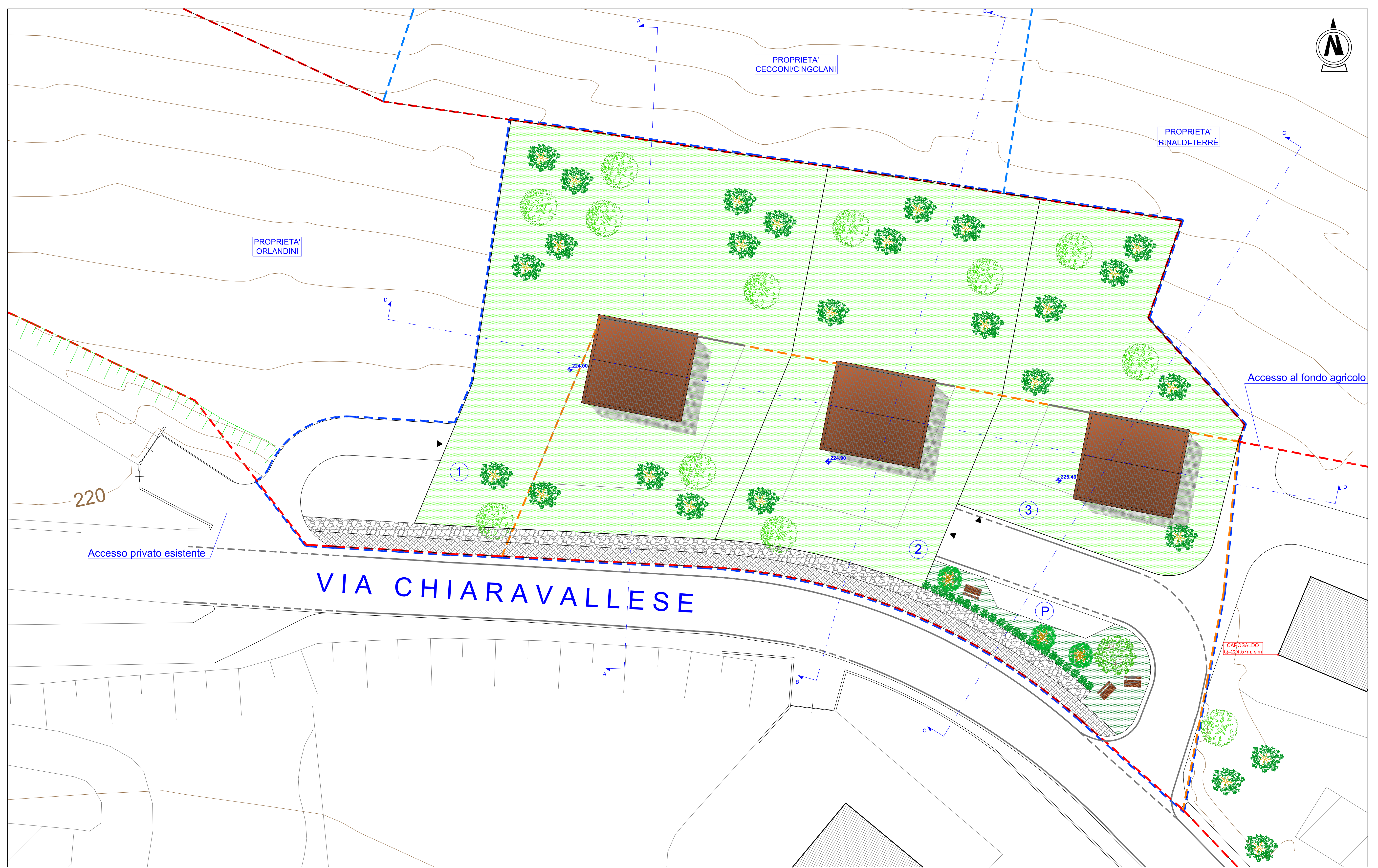
PIANO DI LOTTIZZAZIONE CONVENZIONATA PER
UN'AREA RESIDENZIALE IN LOCALITA' SAN
PATERNIANO



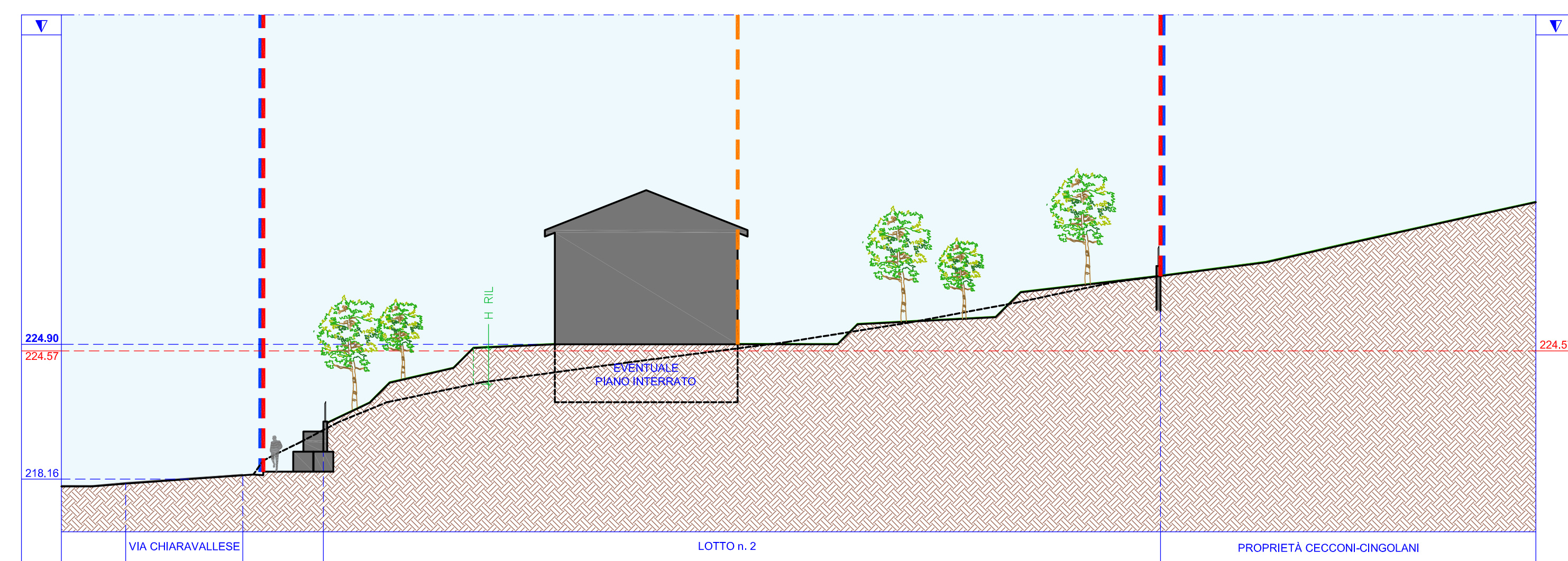
TAVOLA	04	OGGETTO	PROPOSTA PROGETTUALE_Aggiornamento Maggio 2016 a seguito parere geomorfologico Provincia di Ancona	DATA PROGETTO	MAGGIO 2016
SCALA	1:200	PROGETTISTA	DOTT. ING. MARCELLO SASSO	LAVORO	ARCHIVIO
VEDUTE		COMITENTE		DATA VARANTE	
COLLABORATORE TECNICO		DELEGATORE	SEBASTIANO ORLANDINI		

AUXIMA ENGINEERING SERVIZI DI INGEGNERIA E ARCHITETTURA
Via d'Assora 73/a - 60027 Osimo AN
Tel. 0713188995 Fax 0713282346 - www.auxima.it / info@auxima.it

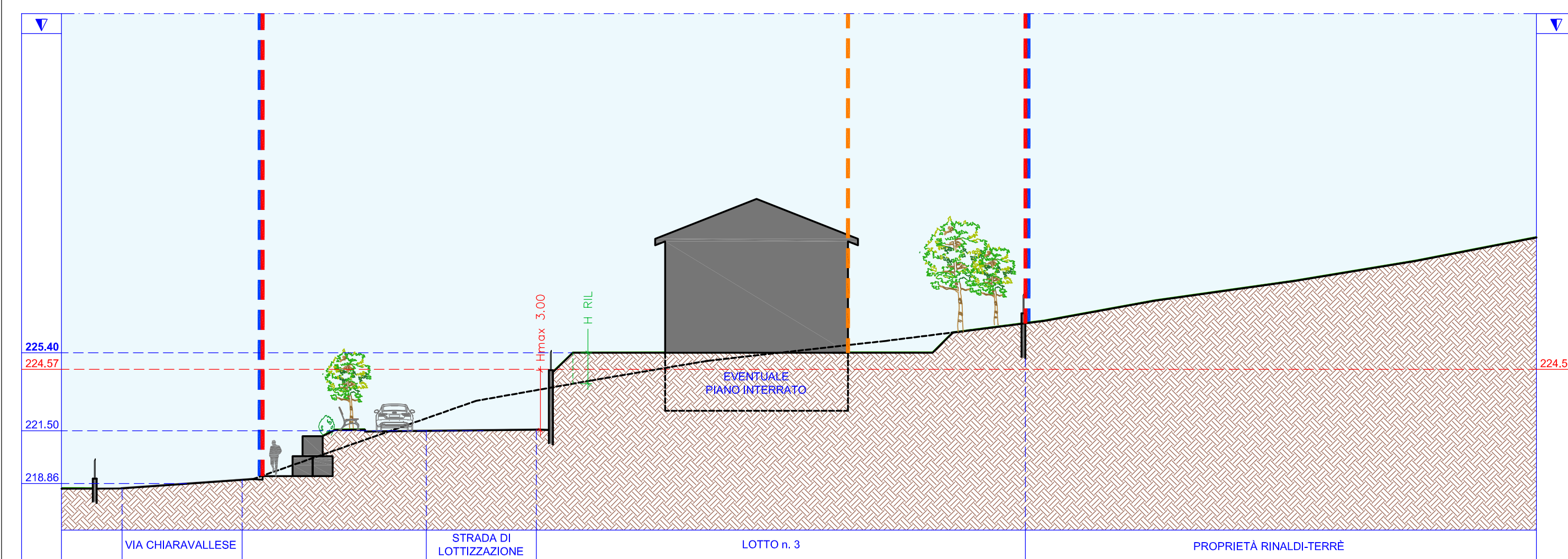
- LEGENDA:**
- PROPRIETA' SEBASTIANO ORLANDINI
 - LIMITE AMBITO DI INTERVENTO
 - LIMITE AREA EDIFICABILE C2-1
 - PERIMETRO LOTTO EDIFICABILE
 - MASSIMO INGOMBRO CONSENTITO NUOVI EDIFICI
 - ALLINEAMENTO OBBLIGATORIO FRONTE NUOVI EDIFICI
 - ① NUMERO PROGRESSIVO LOTTO
 - 224.00 QUOTA D'IMPOSTA PIANO TERRA FABBRICATO slim
 - EDIFICI ESISTENTI RILEVATI
 - NUOVI EDIFICI A CARATTERE RESIDENZIALE (FORME, DIMENSIONI E POSIZIONI NON SONO VINCOLANTI)
 - VERDE PUBBLICO ATTREZZATO
 - VERDE PRIVATO
 - MARCIAPIEDE
 - GABBIONATA



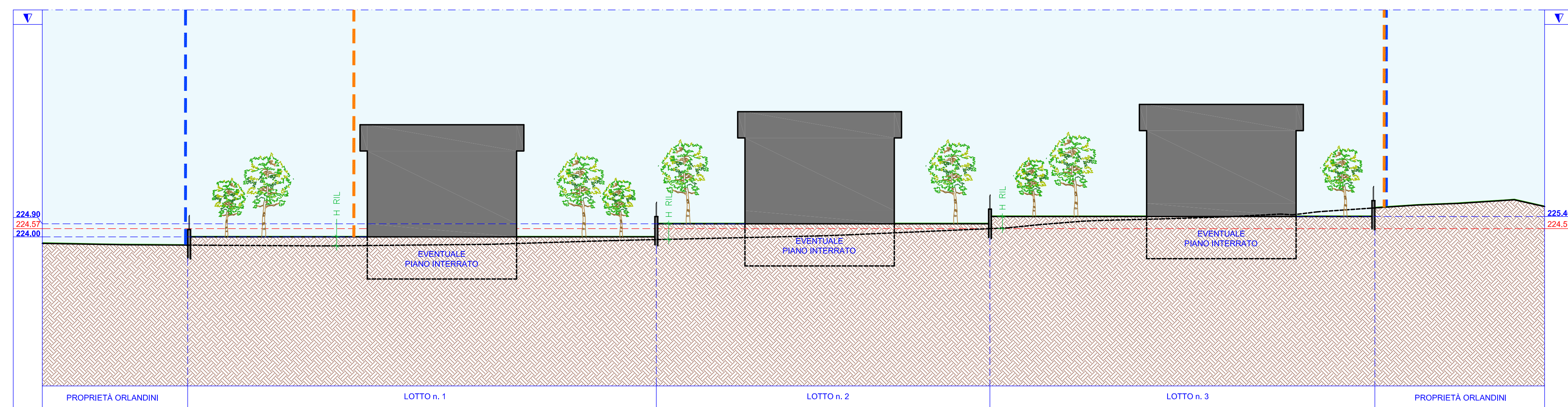
PROFILO A-A



PROFILO B-B



PROFILO C-C



PROFILO D-D

H RIL: altezza del rilevato, nel rispetto di quanto indicato nelle Norme Tecniche di Attuazione