

Comune di Osimo
provincia di Ancona



dipartimento del territorio
settore urbanistica e pianificazione

contenente le modifiche di cui alle varianti parziali approvate con:
D.C.C. n°13 del 17/02/2010 D.C.C. n°71 del 28/07/2010
D.C.C. n°89 del 9/12/2011 D.C.C. n°5 del 25/01/2012
D.C.C. n°52 del 30/10/2013 D.C.C. n°69 del 18/12/2013
D.C.C. n°62 del 03/10/2015

Piano Regolatore Generale 2005

Approvato con atto C.C. n° 32 del 23/04/08



QUADRO D'UNIONE DELLE TAVOLE 1:10000

Località:
OSIMO
NORD-OVEST
Base del rilievo aerofotogrammetrico del 1999
Coordinate Riferite nel sistema Internazionale
Gauss-Boaga (Fuso 18)

LEGENDA

- CONFINI TERRITORIO COMUNALE
- CONFINI CENTRO STORICO P.P.C.S.
- ATS** AMBITI DELLE TRASFORMAZIONI STRATEGICHE
 - ZONA PREVALENTEMENTE RESIDENZIALE
 - ZONA PREVALENTEMENTE PRODUTTIVE
 - ZONA PREVALENTEMENTE PER LE ATTREZZATURE ED IMPIANTI A VALENZA INTERCOMUNALE

- ATO** AMBITI DELLE TRASFORMAZIONI ORDINATE
- ATC** AMBITI DELLE TRASFORMAZIONI COMPENSATIVE
- ATD** AMBITI DELLE TRASFORMAZIONI DEFINITE
- ATV1/2** AMBITI DELLE TRASFORMAZIONI VINCOLATE

- CONSERVAZIONE DI EDIFICI E MANUFATTI
- A CARATTERE MONUMENTALE NEL TESSUTO URBANO
 - DI CARATTERE MONUMENTALE NEL TESSUTO EXTRAURBANO
 - DI PARTICOLARE VALORE AMBIENTALE
 - DI VALORE AMBIENTALE
- VINCOLO IDROGEOLOGICO DM 11.03.1988
- Ga** ART. 21 N.T.A.
 - Gb** ART. 22 N.T.A.

ZONE TERRITORIALI OMOGENEE

ZONE DI TIPO A

- A** ZONE STORICHE

ZONE DI TIPO B

- B** ZONE DEI TESSUTI RECENTI
 - B2-2** IN CONTESTI A VALENZA AMBIENTALE (in località "Cucchiarello-Via di Jes")
 - B2-3** IN CONTESTI AD ALTA VALENZA AMBIENTALE (in località "Cucchiarello")
 - B3-1** NUCLEI RESIDENZIALI EXTRAURBANI

ZONE DI TIPO C

- C** ZONE RESIDENZIALI DI ESPANSIONE DI TIPO C
 - C2-1** IN CONTESTI PRIVI DI VALENZA AMBIENTALE (in località "Cucchiarello")
 - C2-2** IN CONTESTI A VALENZA AMBIENTALE (in località "San Paterniano_Via Chiaravallese")

ZONE PER LE ATTIVITA' PRODUTTIVE DI TIPO D

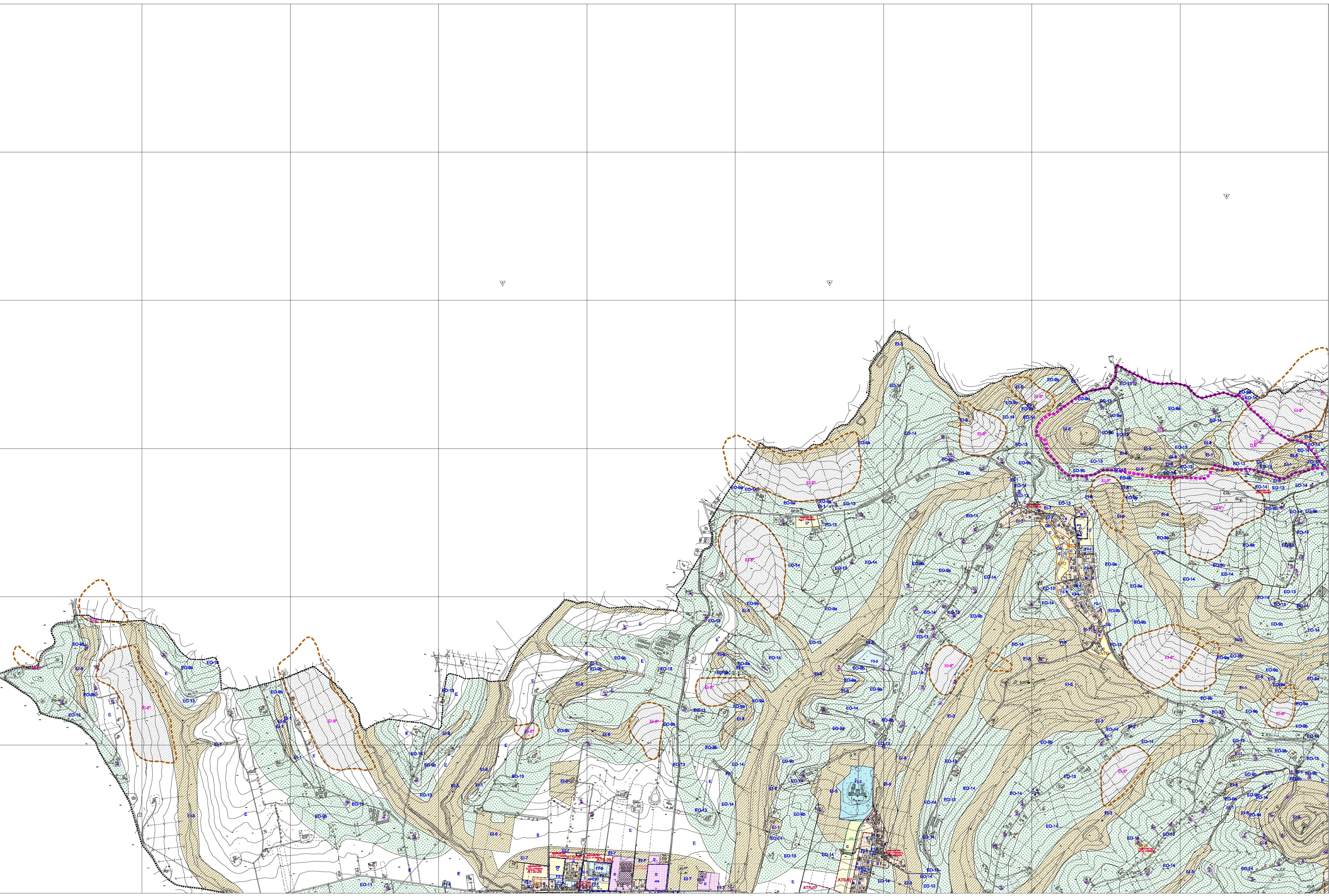
- D1** INSEDIAMENTI PRODUTTIVI ESISTENTI
 - D1-2** COMMERCIALI-ARTIGIANALI DI COMPLEMENTAMENTO (in località "Cucchiarello")
 - D2-1** PREVALENTEMENTE INDUSTRIALI-ARTIGIANALI DI ESPANSIONE (in località Campocavallo)
 - D1.3.E** RICETTIVE EXTRAURBANE
 - D** ATTIVITA' PRODUTTIVE IN AREE DIFFUSE

ZONE DEL TERRITORIO EXTRAURBANO DI TIPO E

- E** ZONE PER ATTIVITA' AGRICOLE
- EE** AREE AGRICOLE DI COMPENSAZIONE IDRAULICA
- E1-1** AREE CON ELEMENTI DI RILEVANTE VALORE DEL PAESAGGIO VEGETALE
- E1-2** ELEMENTI ARBOREI
- E1-3** CORSI D'ACQUA ("A in P.A.I.)
- E1-4** AREE CON EMERGENZE GEOMORFOLOGICHE
- E1-5** UNITA' DI PAESAGGIO DEGLI EDIFICI E MANUFATTI STORICI
- E1-6** AREE ARCHEOLOGICHE
- E1-7** AREE DI RISPETTO DELL'EDIFICATO
- E1-8** AREE DI VERSANTE A PERICOLOSITA' ELEVATA ("A.v.d. P.A.I.)
- EO-9a** AREE INSTABILI
- EO-9b** AREE POTENZIALMENTE INSTABILI
- EO-10** AMBITI ASSOCIATI AD ELEMENTI DEL PAESAGGIO VEGETALE
- EO-11** FASCIA DELLA CONTINUITA' NATURALISTICA
- EO-12** AMBITO DI PERCEZIONE DEL NUCLEO STORICO
- EO-13** SISTEMA DEI CRINALI E DELLE STRADE PANORAMICHE
- EO-14** PAESAGGIO AGRARIO DI INTERESSE STORICO-AMBIENTALE

ZONE DI TIPO F

- F1** ZONE DELLE ATTREZZATURE E DEGLI IMPIANTI A VALENZA INTERCOMUNALE E/O COMUNALE
 - F1a** IMPIANTI SPORTIVI (località Campocavallo)
- F2** ZONE DELLE ATTREZZATURE CON BACINI DI UTENZA INFERIORE RISPETTO ALLE F1
- F3** ZONE PER LE INFRASTRUTTURE
 - F3a** IMPIANTI E RETI TECNOLOGICHE (località Villa San Paterniano)
 - VIABILITA'
 - VIABILITA' DI PREVISIONE FUTURA



COLLABORATORE DI SETTORE ARCH. ALESSANDRO MAZZIERI
LUDOVICO CARAVAGGI ARCH. CRISTIANA GARBELLA
REDAZIONE STUDIO VIGNONI GEOM. DARIO SANTIAGUSTA ARCH. LUDOVICO CARAVAGGI ARCH. CRISTIANA GARBELLA
CONSULENTE DI SETTORE GEOM. MAURIZIO MAINIERO AGR. ANGELO RECCHI
CONSULENTE URBANISTICO ARCH. MARCO VIGNONI
PROGETTISTA ARCH. PAOLO STRAPPATO
MASTER DI PROGETTO ING. ERMANNO FRONTALONI
LA MACCHINA DEL PIANO