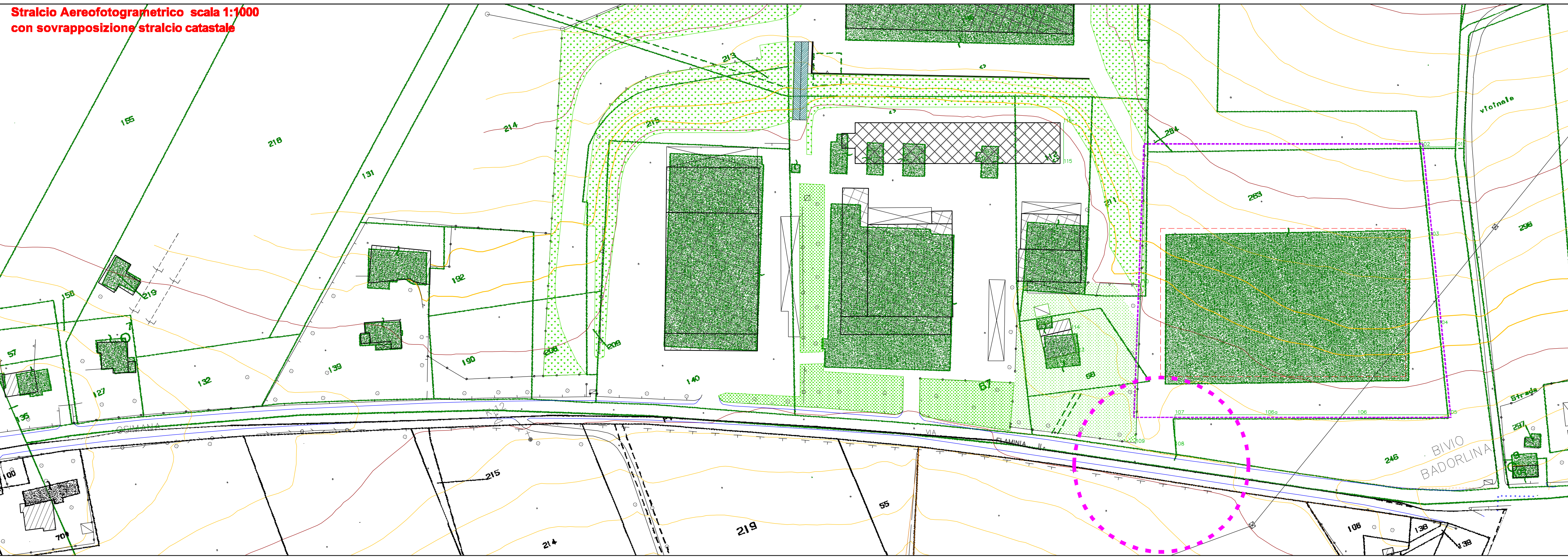
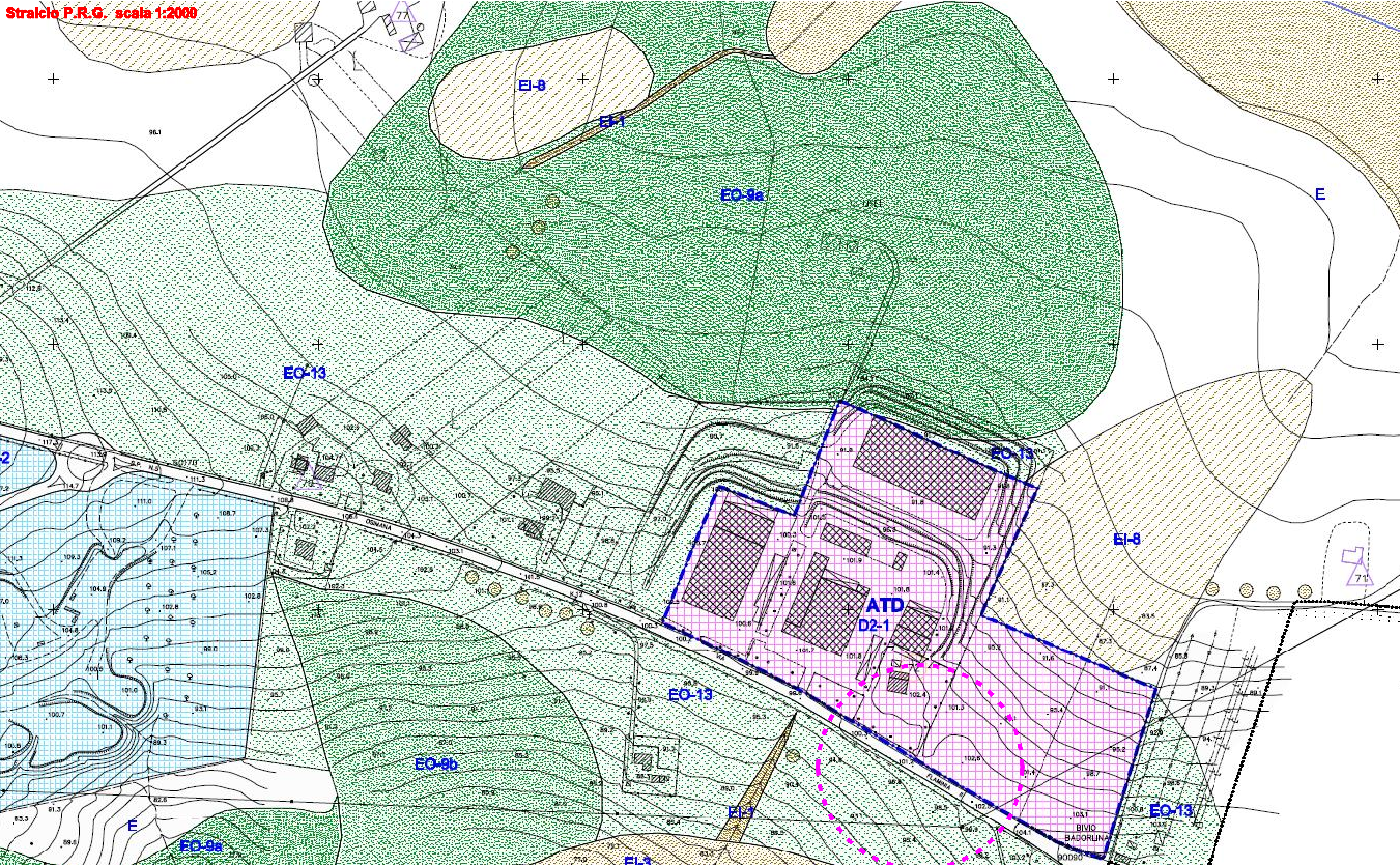


**Stralcio Aerofotogrametrico scala 1:1000
con sovrapposizione stralcio catastale**



Stralcio P.R.G. scala 1:2000



Stralcio Catastale scala 1:2000



COMUNE DI OSIMO

PROGETTO PER LA COSTRUZIONE DI
UN CAPANNONE INDUSTRIALE E
ACCESSO SU STRADA PROVINCIALE

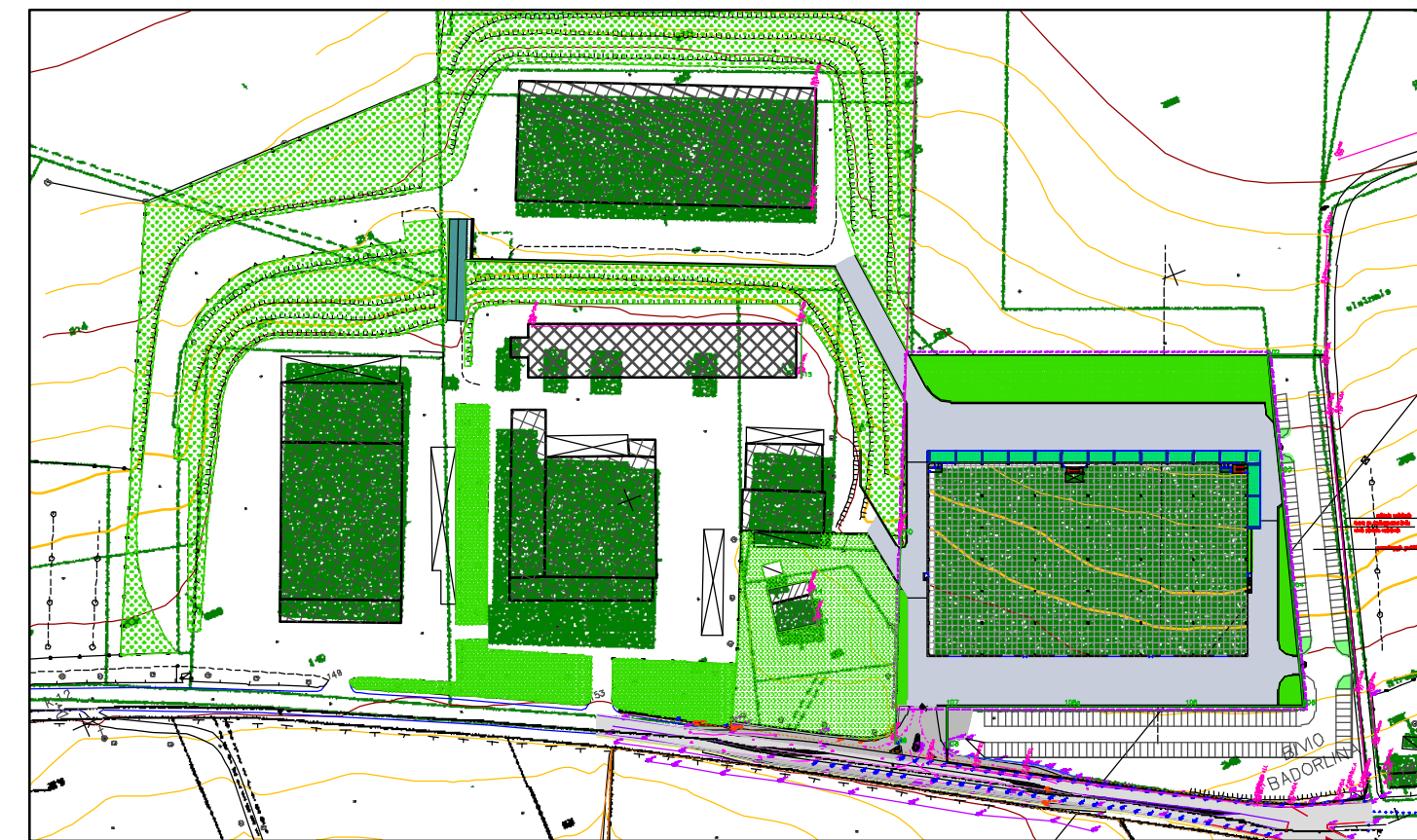
-VIA VIA FLAMINIA II-
VARIANTE AL PERMESSO PROT. N. 79708 RILASCIATO IL 15 SET. 2006

data: febbraio 2012
progetto []
variante [x]
note:

TAVOLA N°
1

UBICAZIONE
STRALCIO P.R.G. , CATASTALE
AEROFOTOGRAMMETRICO

scala 1:1000 / 1:2000 / 1:5000



PROGETTISTA:
geom. Giuliano RAGNINI

PROPRIETA':
" MAIT " S.p.a.

ANCONA - Direttore: DR. ING. PLACIDO MIGLIARDO

Per Visura

15-11-2011 11:14
Prot. n. 115485/2011
Scale cartina: 1:2000
Disegno cartina: 778.000 x 552.000 metri
Comune: OSIMO
Foglio: 70
Particella: 67