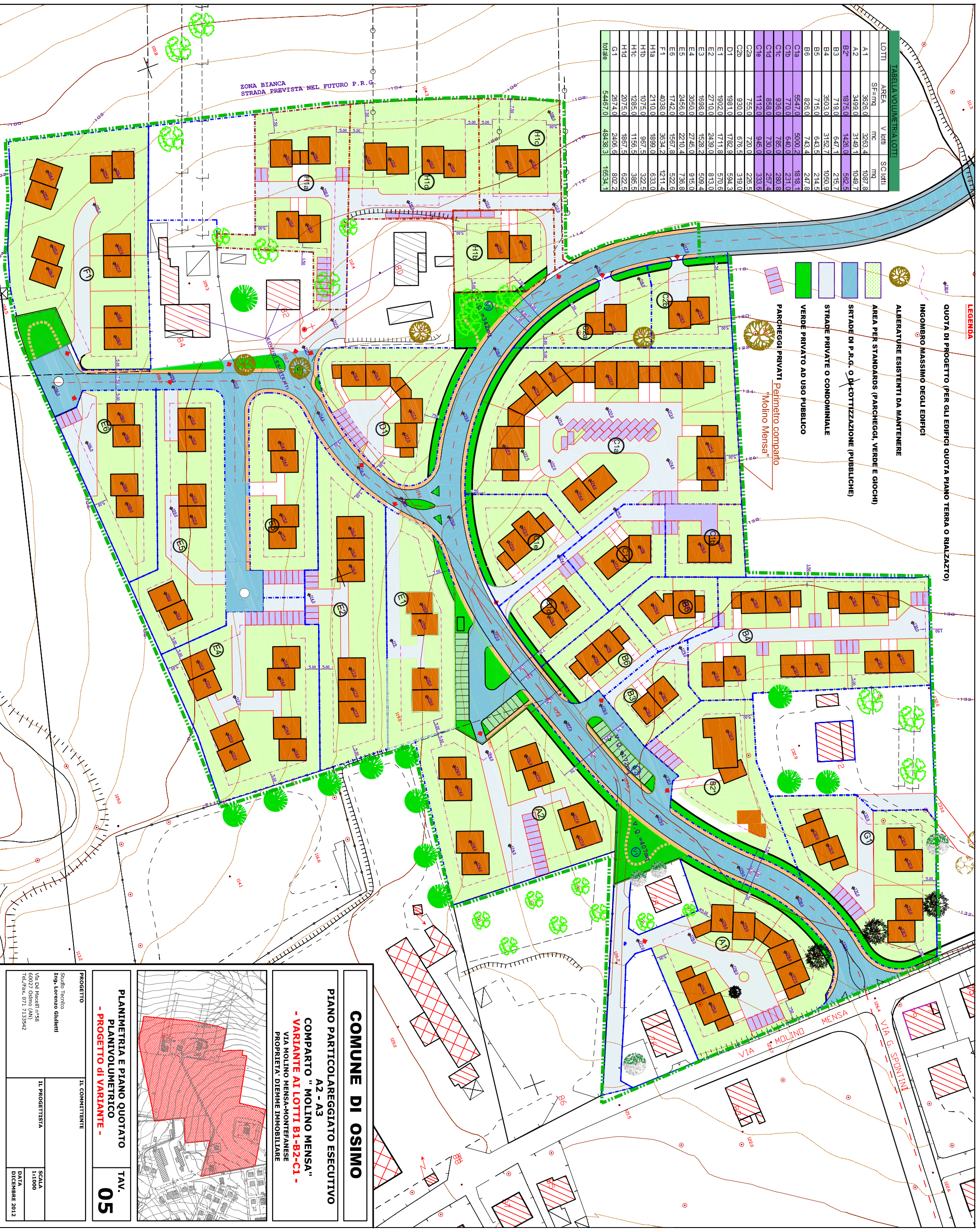


TABELLA VOLUMETRIALI LOTTI			
LOTTE	AREA SF=mq	V litri	SC litri
A1	3626,6	3263,4	1087,8
A2	3499,0	3149,1	1049,7
B2*	1875,0	1426,0	582,5
B3	719,0	647,1	215,7
B4	3603,0	3152,7	1050,9
B5	715,0	643,5	214,5
B6	826,0	743,4	247,8
C1a	5547,0	5000,2	1818,1
C1b	770,0	640,0	231,0
C1c	936,0	785,0	280,8
C1d	858,0	730,0	257,4
C1e	1112,0	945,0	333,6
C2a	755,0	720,0	226,5
C2b	930,0	676,5	319,0
D1	1981,0	1782,9	594,3
E1	1902,0	1711,8	570,6
E2	2710,0	2439,0	813,0
E3	1698,0	1528,2	509,4
E4	3050,0	2745,0	915,0
E5	2456,0	2210,4	736,8
E6	1742,0	1567,8	522,6
F1	4038,0	3634,2	1211,4
H1a	2110,0	1899,6	633,0
H1b	1075,0	967,5	322,5
H1c	1285,0	1156,5	385,5
H1d	2075,0	1867,5	622,5
G1	2674,0	2406,6	802,2
Totale	54467,0	49439,3	16524,7

- LEGENDA**
- QUOTA DI PROGETTO (PER GLI EDIFICI QUOTA PIANO TERRA O RIALZATO)
  - INGOMBRO MASSIMO DEGLI EDIFICI
  - ALBERATURE ESISTENTI DA MANTENERE
  - AREA PER STANDARDS (PARCHEGI, VERDE E GIOCHI)
  - STRADE DI P.R.G. O DI COTTIZZAZIONE (PUBBLICHE)
  - STRADE PRIVATE O CONDOMINIALE
  - VERDE PRIVATO AD USO PUBBLICO
  - PARCHEGI PRIVATI Perimetro comparto "Molino Mensa"



**COMUNE DI OSIMO**

**PIANO PARTICOLAREGGIATO ESECUTIVO**

**COMPARTO " MOLINO MENSA "**

**- VARIANTE AI LOTTI B1-B2-C1 -**

VIA MOLINO MENSA-MONTEFANESE  
PROPRIETA' DIEMME IMMOBILIARE

**PLANIMETRIA E PIANO QUOTATO**

**PLANIVOLUMETRICO**

**- PROGETTO DI VARIANTE -**

**TAV. 05**

PROGETTO: Studio Tecnico  
Ing. Lorenzo Guilelli

VIA DE' RICCIOLI n.58  
30027 Osimo (TV)  
Tel/Fax: 0422.733542

IL COMMITTENTE: IL PROGETTISTA

SCALA: 1:11.000

DATA: DICEMBRE 2012