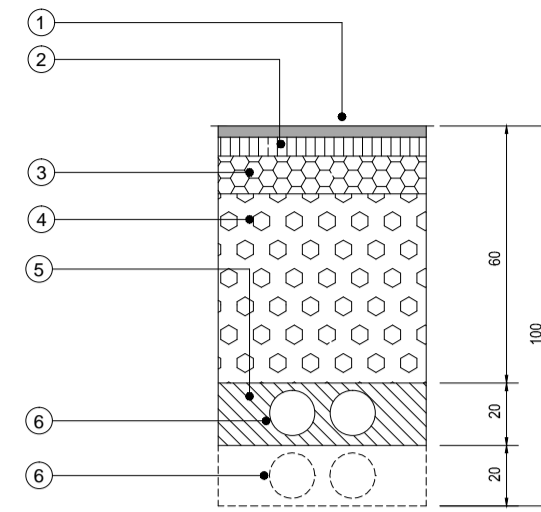
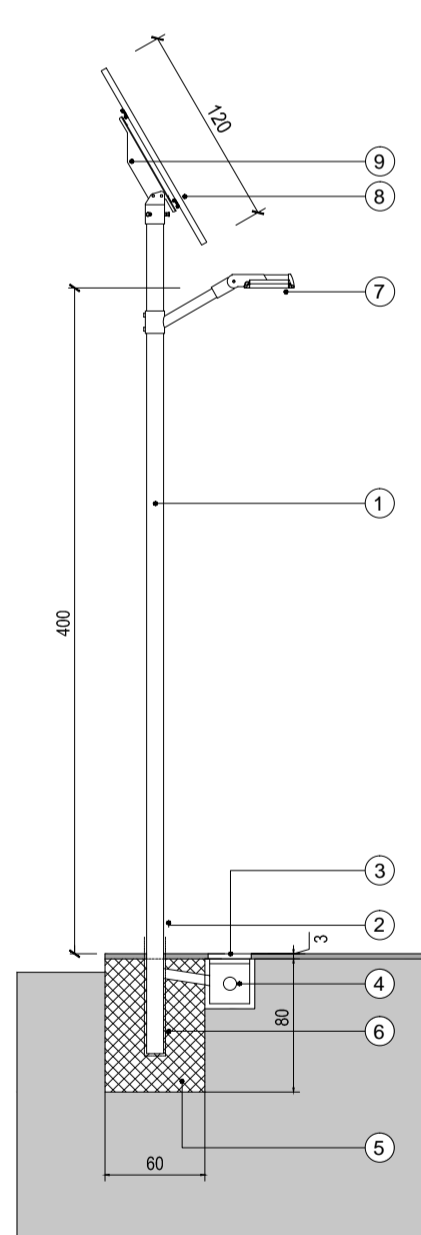


Sezione tipo rete elettrica

- ① - manto bituminoso sp. 3 cm.
- ② - bynder sp. 7 cm.
- ③ - stabilizzato calcareo sp. 10 cm.
- ④ - misto granulare pezz. 40-70 sp. 40 cm.
- ⑤ - cls dosato a Kg. 200 per mc. distribuito per almeno 7 cm. attorno alle guaine
- ⑥ - n° 2 guaine in polietilene Ø160 per linee e.e. in B.T.



Punto luce



LEGGENDA:

- ① - palo in acciaio zincato verniciato
- ② - bullone di messa a terra
- ③ - pozzetto 30x30x30
- ④ - tubo in polietilene corrugato Ø63
- ⑤ - basamento in c.a. 60x60x80
- ⑥ - guaina cararmata
- ⑦ - armatura con lampada LED
- ⑧ - modulo FV
- ⑨ - testapalo con alloggiamento per batteria

ILLUMINAZIONE PUBBLICA

Linea esistente	
Tubazione in polietilene corrugato Ø63	
Punto luce esistente	
Punto luce	
Pozzetto carrabile in cls 40x40	

N.B.

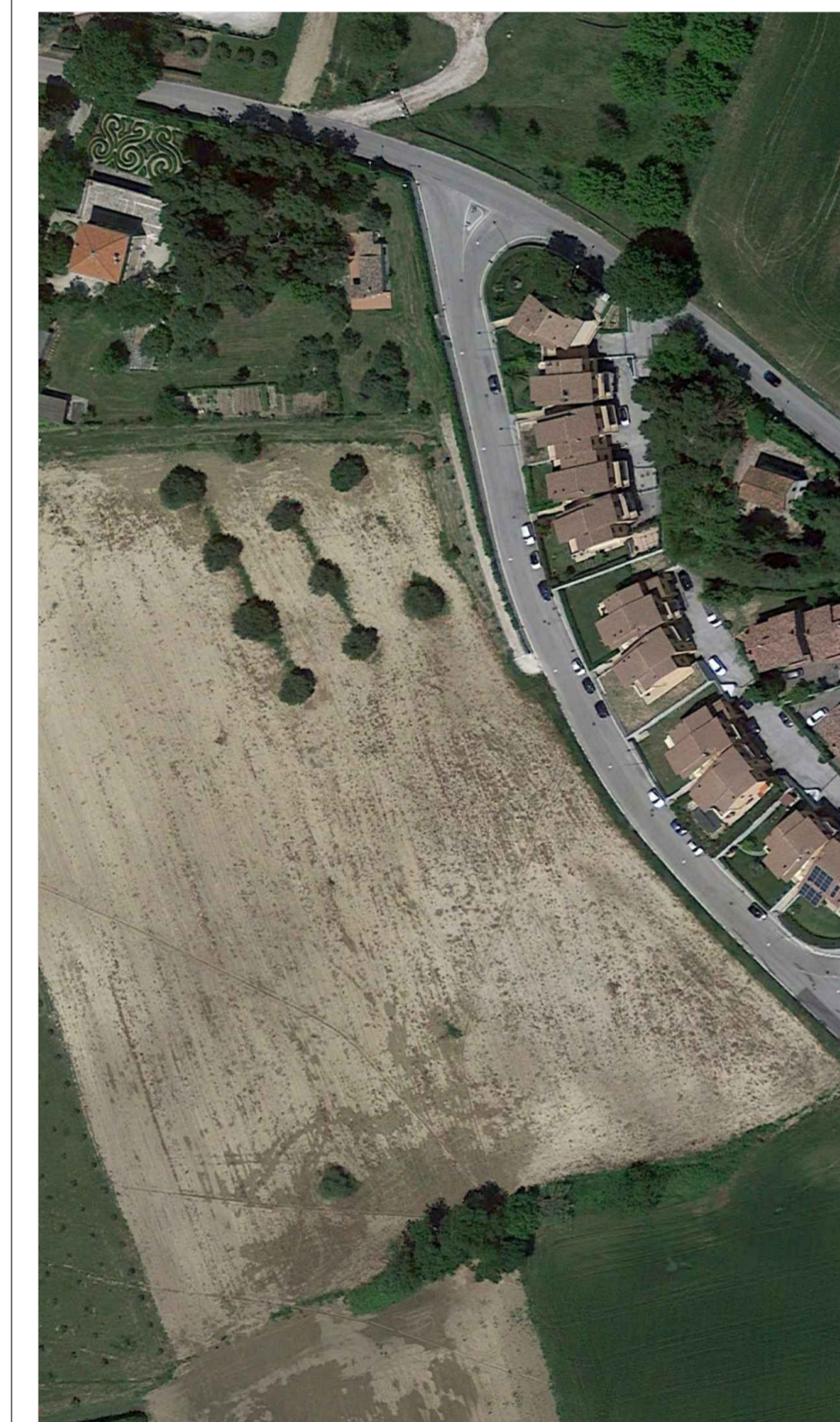
- Il cavodotto della pubblica illuminazione non dovrà passare entro i pozzetti di dispersione della rete di distribuzione di E.E. e viceversa
- L'impianto d'illuminazione dovrà essere realizzato in cl. 2 e dovrà essere conforme alle norme CEI relative agli impianti di pubblica illuminazione
- I pali di illuminazione pubblica dovranno essere del tipo ostiense in acciaio zincato dello spessore di 4 mm

RETE ELETTRICA

Linea interrata esistente	
Tubazione in polietilene corrugato	
Pozzetto carrabile in cls 60x60	
Pozzetto carrabile in cls 60x60 con cassetta di derivazione e n.Ø100	
Punto di derivazione con tubo Ø100	

N.B.

- Il rifianco delle canalizzazioni sarà effettuato con cls dosato a 2 q.li
- I chiusini dei pozzetti saranno in ghisa sferoidale circolari ed incernierati



Spazio riservato agli Enti



FIMA Engineering s.r.l.
P.zza Rosselli 11 60027 Osimo (AN) Italia
T +39 071 7230585 F +39 071 7230182
www.fimastudio.it info@fimaengineering.it
C.F./P.Iva 02046150427

Sistema di gestione qualità conforme UNI EN ISO 9001:2008 Certificato N. 199954/09S

Progettista e Direttore Tecnico:
Arch. FILIBERTO ANDREOLI

Committente:
Giuseppe Benigni

Oggetto:
Piano di lottizzazione residenziale Abbadia
Via Giovanni Paolo II
Località Abbadia
Comune di OSIMO

Nome file:
2016_06_A09

Disegnato da:
RD

Data:
05.2019

Oggetto:
RETE ELETTRICA E ILLUMIN. PUBBLICA

Tavola n.°

09

Rev.	Del	Dis.	Visto