

**PROPOSTA DI  
VARIANTE AL PRG  
DEL COMUNE DI OSIMO**

**\_ ATS 01, LOCALITA' ASPIO \_**

**Soggetto proponente:  
ICI – Iniziativa Costruzioni Industriali srl  
Con sede in Osimo (AN) Via Chiusa n. 2 p.i. 01042620433**

**ELENCO ELABORATI**

01_inquadramento territoriale su rilievo aereofotogrametrico	<i>scala 1:10000</i>
02_inquadramento territoriale su rilievo aereofotogrametrico	<i>scala 1:5000</i>
03_inquadramento territoriale su rilievo aereofotogrametrico	<i>scala 1:2000</i>
04_inquadramento su estratto mappa catastale	<i>scala 1:2000</i>
05_Carta della viabilità principale	<i>scala 1:25000</i>
06_individuazione su ortofoto	<i>scala senza</i>
07_individuazione zona su PTC	<i>scala 1:10000</i>
08_PRG vigente 2005	<i>scala 1:2000</i>
09_PROPOSTA DI VARIANTE	<i>scala 1:2000</i>



COMUNE

PROGETTISTA  
DOTT.ARCH. LUDOVICO CARAVAGGI

COMMITTENTE  
ICI - Iniziativa Costruzioni Industriali srl  
con sede in Osimo (AN) via Chiusa 2 p.i. 01042620433

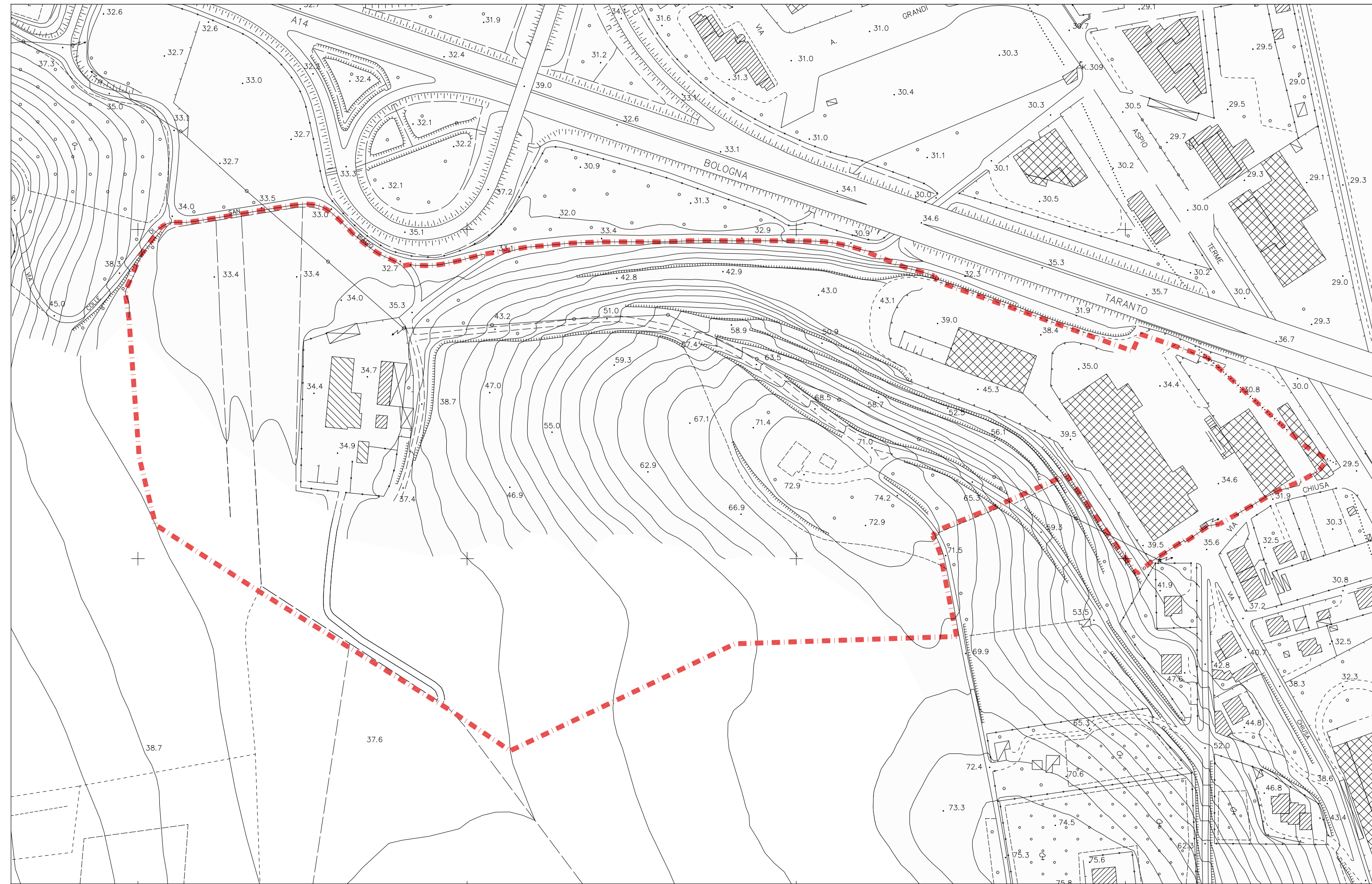
OGGETTO  
INQUADRAMENTO SU RILIEVO  
AEREOFOTOGRAMETRICO

DATA  
GIUGNO 2012

SCALA  
1:10.000

TAVOLA  
**1**

# COMUNE DI OSIMO - PROPOSTA DI VARIANTE AL PRG DEL COMUNE DI OSIMO\_ ATS 01, LOCALITA' ASPIO



PROGETTISTA

DOTT.ARCH. LUDOVICO CARAVAGGI

COMMITTENTE

ICI - Iniziativa Costruzioni Industriali srl  
con sede in Osimo (AN) via Chiusa 2 p.i. 01042620433

OGGETTO

INQUADRAMENTO SU RILIEVO  
AEREOFOTOGRAMMETRICO

DATA

GIUGNO 2012

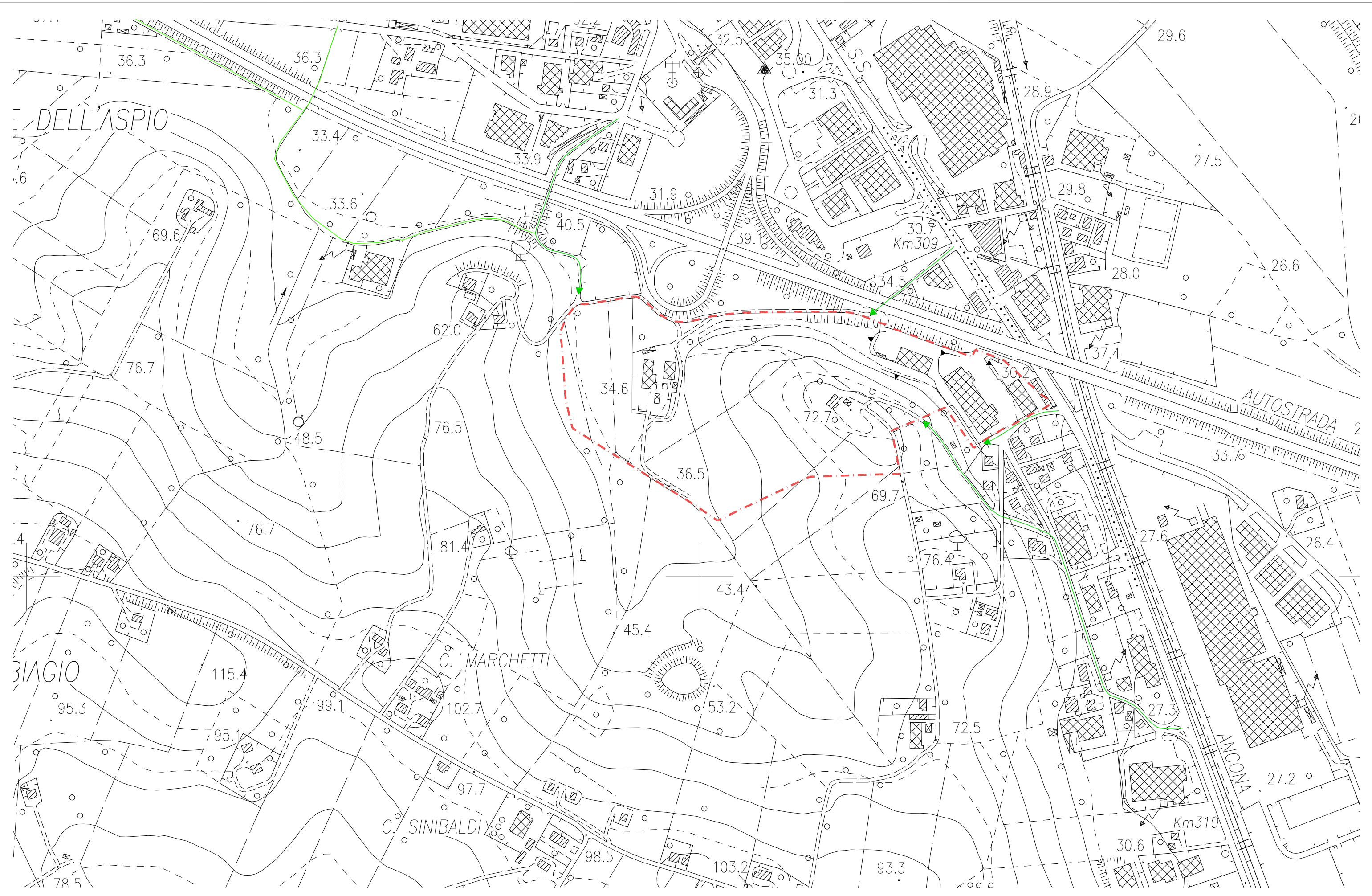
TAVOLA

SCALA

1:2.000

3

COMUNE DI OSIMO - PROPOSTA DI VARIANTE AL PRG DEL COMUNE DI OSIMO\_ ATS 01, LOCALITA' ASPIO



PROGETTISTA  
 DOTT.ARCH. LUDOVICO CARAVAGGI

COMMITTENTE  
 ICI - Iniziativa Costruzioni Industriali srl  
 con sede in Osimo (AN) via Chiusa 2 p.i. 01042620433

OGGETTO  
**INQUADRAMENTO SU RILIEVO  
 AEREOFOTOGRAMETRICO**

DATA  
**GIUGNO 2012**

SCALA  
 1:5.000

TAVOLA  
**2**

# COMUNE DI OSIMO - PROPOSTA DI VARIANTE AL PRG DEL COMUNE DI OSIMO\_ ATS 01, LOCALITA' ASPIO \_

Ufficio Provinciale di ANCONA - Direttore: DR. ING. PLACIDO MIGLIARDO

Per Visura



14-Dic-2010 12:07  
Prot. n. T193672/2010

Scala originale: 1:2000  
Dimensione cornice: 776.000 x 552.000 metri

Comune: OSIMO  
Foglio: 9

N=4820000

E=2399700

Particella: 535. (Dati cartografici e censuari non allineati o non registrati)

PROGETTISTA  
DOTT.ARCH. LUDOVICO CARAVAGGI

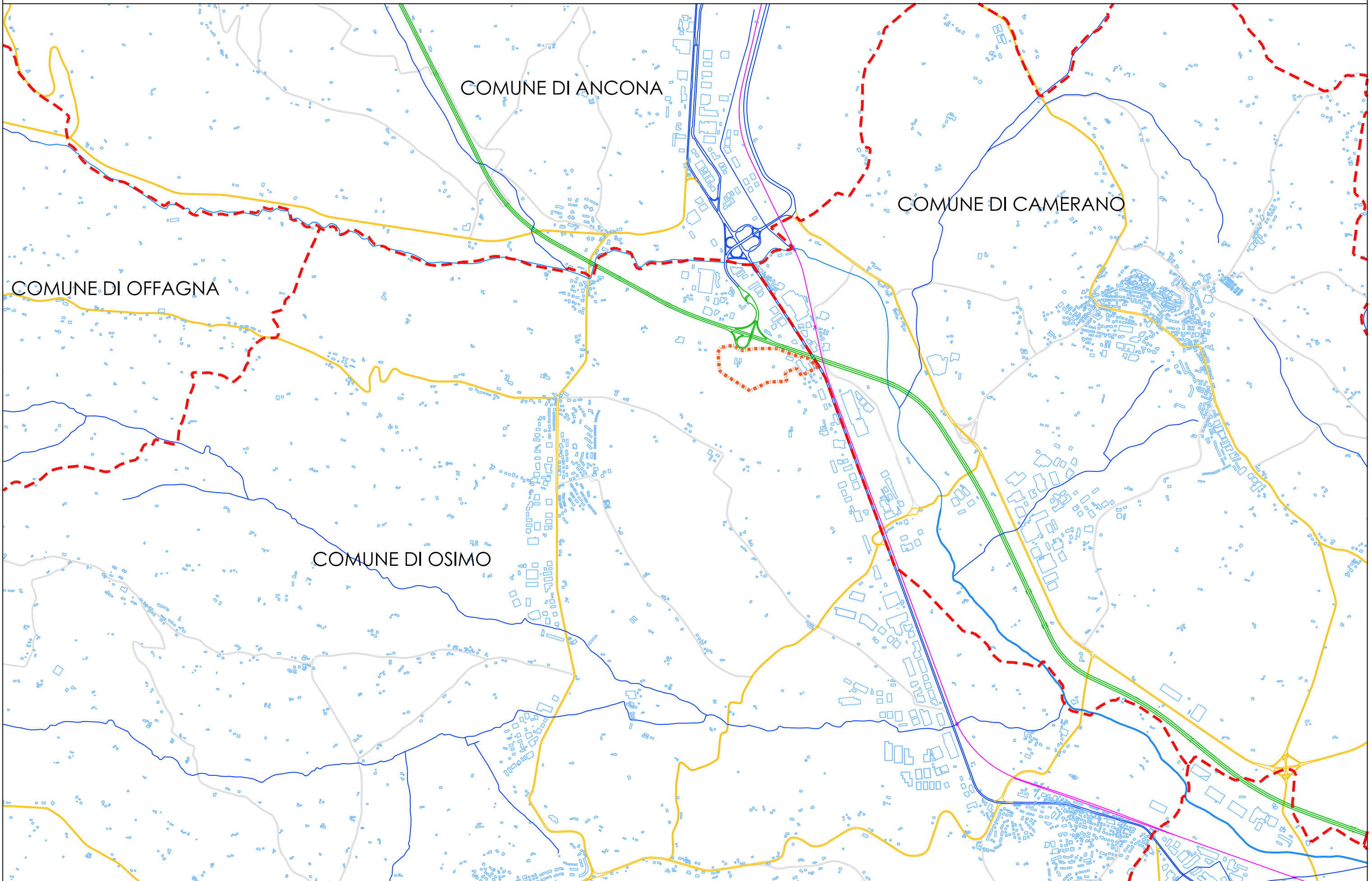
COMMITTENTE  
ICI - Iniziativa Costruzioni Industriali srl  
con sede in Osimo (AN) via Chiesa 2 p.i. 01042620433

OGGETTO  
**INQUADRAMENTO SU ESTRATTO MAPPA  
CATASTALE**

DATA  
**GIUGNO 2012**  
SCALA  
...

TAVOLA  
**4**

COMUNE DI OSIMO - PROPOSTA DI VARIANTE AL PRG DEL COMUNE DI OSIMO\_ ATS 01, LOCALITA' ASPIO \_



PROGETTISTA  
DOTT.ARCH. LUDOVICO CARAVAGGI

COMMITTENTE  
ICI - Iniziativa Costruzioni Industriali srl  
con sede in Osimo (AN) via Chiusa 2 p.i. 01042620433

OGGETTO  
**CARTA DELLA VIABILITA' principale**

DATA  
**GIUGNO 2012**  
SCALA  
1:25.000

TAVOLA  
**5**



PROGETTISTA

DOTT.ARCH. LUDOVICO CARAVAGGI

COMMITTENTE

ICI - Iniziativa Costruzioni Industriali srl  
con sede in Osimo (AN) via Chiesa 2 p.i. 01042620433

OGGETTO

INDIVIDUAZIONE SU ORTOFOTO

DATA

GIUGNO 2012

SCALA

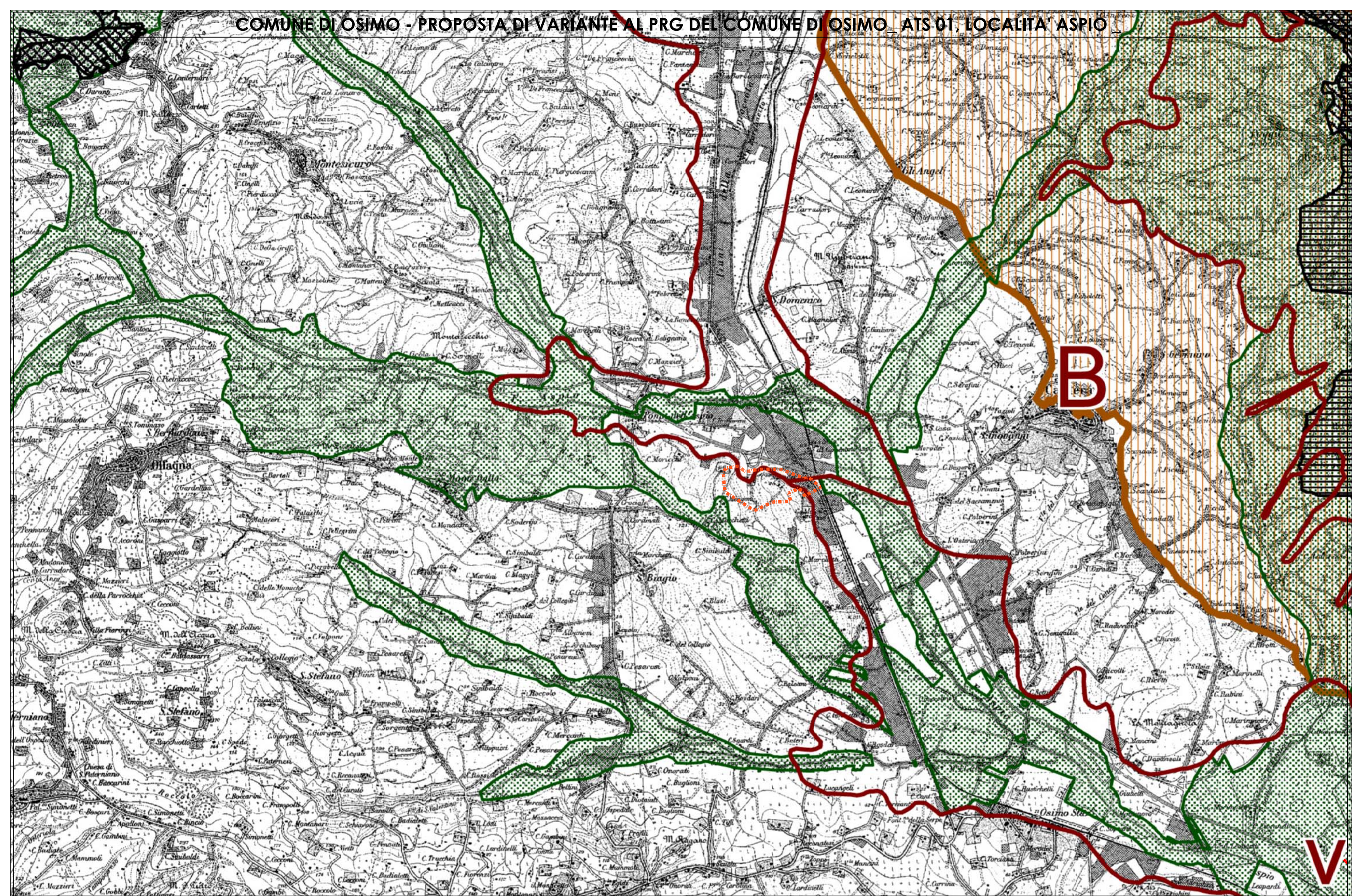
1:25.000

TAVOLA

6



COMUNE DI OSIMO - PROPOSTA DI VARIANTE AL PRG DEL COMUNE DI OSIMO\_ATS 01, LOCALITA' ASPIO



PROGETTISTA  
DOT. ARCH. LUDOVICO GARAVAGGI

COMITENTE  
ICI - Iniziativa Costruzioni Industriali srl  
con sede in Osimo (AN) via Chiusa 2 p.l. 01042620433

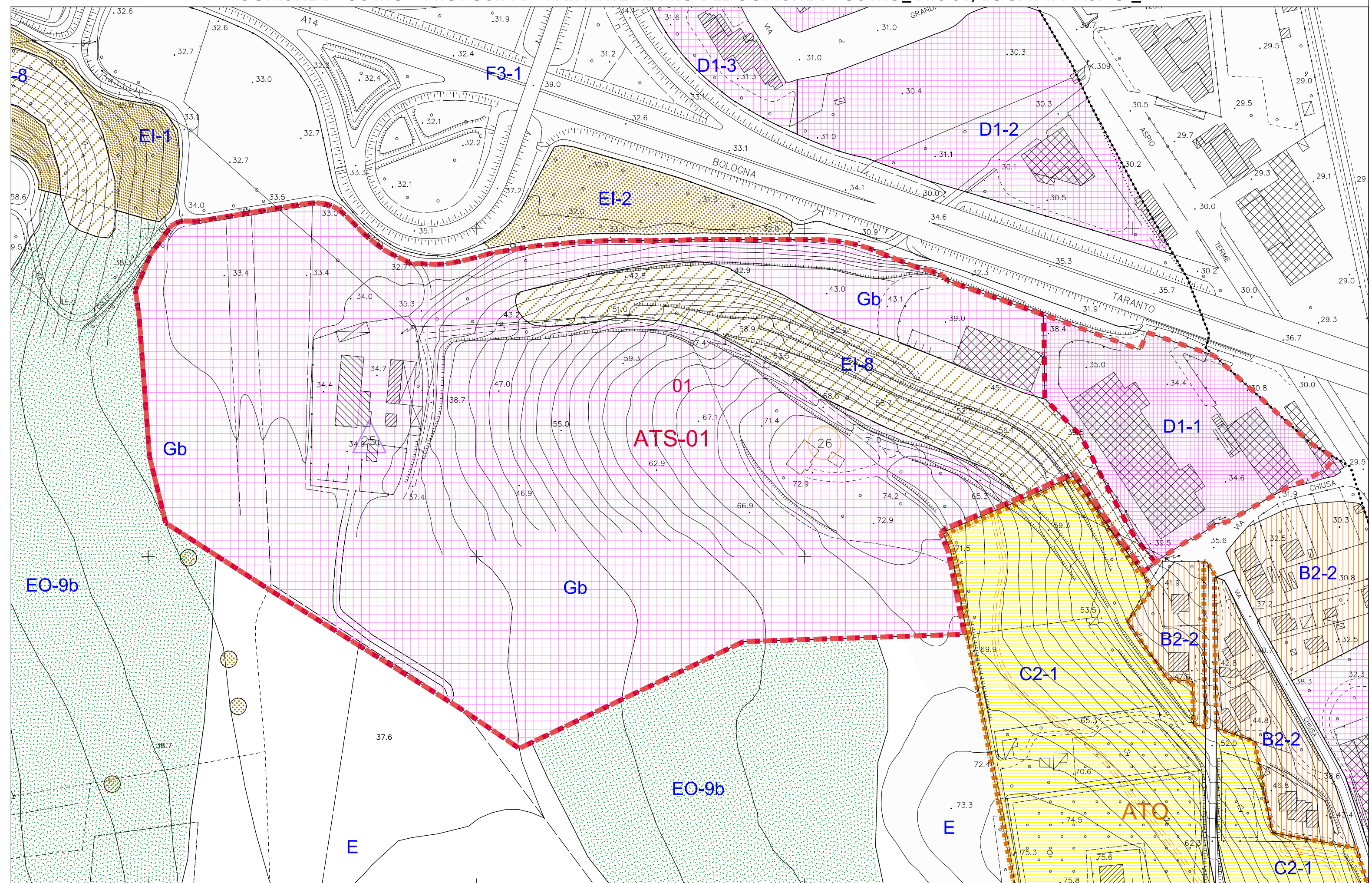
OGGETTO  
INDIVIDUAZIONE ZONA SU PTC

DATA  
GIUGNO 2012

SCALA  
1:5000  
senza scala

TAVOLA  
7

COMUNE DI OSIMO - PROPOSTA DI VARIANTE AL PRG DEL COMUNE DI OSIMO\_ ATS 01, LOCALITA' ASPIO



PROGETTISTA  
 DOTT.ARCH. LUDOVICO CARAVAGGI

COMMITTENTE  
 ICI - Iniziativa Costruzioni Industriali srl  
 con sede in Osimo (AN) via Chiusa 2 p.i. 01042620433

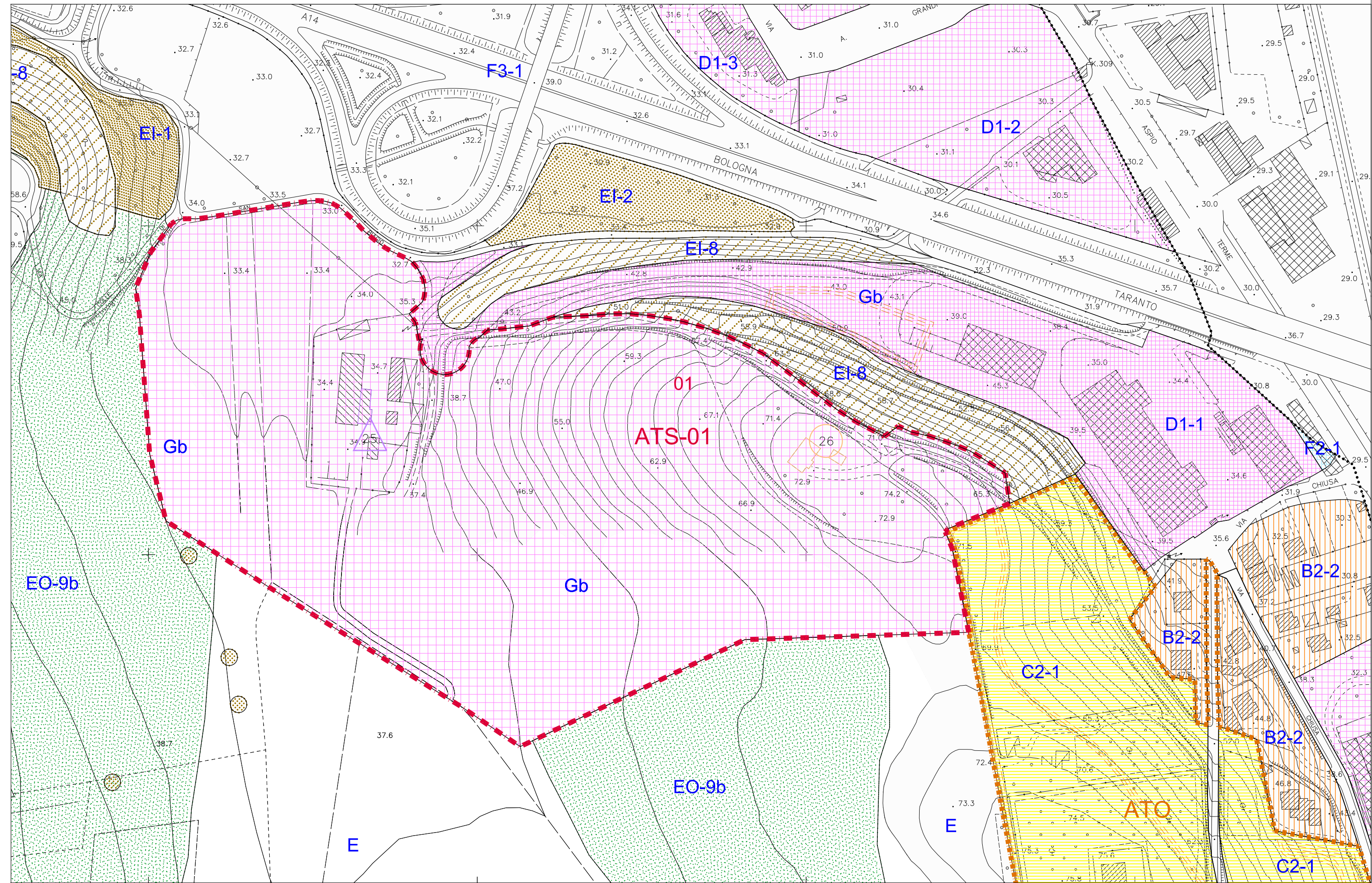
OGGETTO  
 INDIVIDUAZIONE SU PRG VIGENTE 2005

DATA  
 GIUGNO 2012

SCALA  
 1:2.000

TAVOLA  
**8**

# COMUNE DI OSIMO - PROPOSTA DI VARIANTE AL PRG DEL COMUNE DI OSIMO\_ ATS 01, LOCALITA' ASPIO



PROGETTISTA  
 DOTT.ARCH. LUDOVICO CARAVAGGI

COMMITTENTE  
 ICI - Iniziativa Costruzioni Industriali srl  
 con sede in Osimo (AN) via Chiusa 2 p.i. 01042620433

OGGETTO  
 PROPOSTA DI VARIANTE

DATA  
 GIUGNO 2012

SCALA  
 1:2.000

TAVOLA  
**9**